

MOVE IN 45 round

trim

063-8121416V 063-8822117 002-90726



Progetto / Tipo

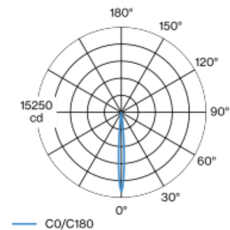
Appunti

Quantità / Data



Elemento faretto rotondo in alluminio; superficie alluminio spazzolato; montaggio senza attrezzi con sistema brevettato a moschettone sferico; apparecchio da incasso con bordo bianco traffico; adatto per soffitti con spessore di 2-25 mm; faretto regolabile in altezza senza utensili: a filo soffitto o sporgente di 25 mm o 35 mm; raffreddamento passivo del LED grazie alla geometria ottimizzata del dissipatore; con tecnologia COB (Chip on Board) per la massima efficienza; assenza di ombre multiple; colore della luce 2700 K; binning iniziale MacAdam ≤ 3 SDCM; CRI ≥ 90 ; 85 % min. del flusso luminoso dopo 50000 ore di esercizio; LED a efficienza energetica con un'elevata resa cromatica; riflettore d'alta qualità con ottica sfaccettata in alluminio applicato a vapore; emissione precisa con angolo di emissione di 8°; ottimo anti-abbagliamento con livelli punto luce rientrati; unità ottico disponibile come accessorio; accessorio indicato a parte; grado protezione IP20; classe isolamento 2; 220-240 V; incl. convertitore, non dimmerabile; ; Convertitore cablato su lato secondario; sorgente luminosa sostituibile da tecnici specializzati autorizzati; dispositivo di controllo sostituibile da tecnici specializzati autorizzati;

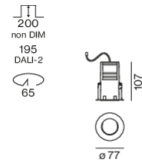
Distribuzione della luce



super spot 8°

h (m)	E0° (lx)	ø (m)
1	14200	0.14
2	3500	0.28
3	1600	0.41
4	900	0.55
5	600	0.69

Disegno prodotto



Generale

Soffitto Semi-incasso
alluminio spazzolato
Set di montaggio bianco traffico
IP20
406 lm
apparecchio 59 lm/W ¹

LED

2700 K
CRI ≥ 90
L85 / 50000 h
MacAdam iniziale ≤ 3 SDCM
R _g : 99 R _f : 91 R ₍₁₋₁₅₎ : 89
MR 0.54 MDER 0.49

Ottico

super spot angolo del fascio 8°
PstLM ≤ 1.0 ² SVM ≤ 0.4 ³

Dati elettrici

non DIM
classe isolamento 2 220-240 V
sistema 9.2 W apparecchio 6.9 W
11 Vf 600 mA

Dati fisici

bordo
diametro 77 mm altezza 107 mm
0.58 kg

Sagoma

diametro 65 mm
spessore min. del soffitto 2 mm spessore max. del soffitto 25 mm
profondità di incasso 200 mm

¹ incl. considerazione delle perdite ottiche, delle perdite dell'unità di controllo interna e dell'efficienza del dispositivo operativo
² Valore del prodotto contenitore a pieno carico (non regolato)
³ incl. considerazione delle perdite ottiche e delle perdite dell'unità di controllo interna

Istruzioni di montaggio



Calcolatore di illuminazione



MOVE IN 45 round

trim

063-8121416V 063-8822117 002-90726



Progetto / Tipo

Appunti

Quantità / Data

Fattore di manutenzione

Tempo di funzionamento [h]	10 000	20 000	30 000	40 000	50 000
LLMF	0.97	0.94	0.91	0.88	0.85
LSF	1	1	1	1	1

MF	LMF × RSMF × LLMF × LSF	RSMF ^a	Fattore di manutenzione del locale
MF	Fattore di manutenzione	LLMF	Fattore di manutenzione del flusso luminoso
LMF ^a	Fattore di manutenzione dell'apparecchio	LSF	Fattore di sopravvivenza della lampada

^a Secondo "CIE 97, Maintenance of indoor electric lighting systems", 2005, ISBN 3-900-734-34-8. I valori devono essere determinati dal pianificatore.

Tipi di interruttori di circuito

Tipo di interruttore automatico	Numero di apparecchi
B10	31
B13	40
B16	50
B20	62
B25	78
C10	52
C13	67
C16	85
C20	104
C25	130

Componenti

MOUNTING HOUSING with trim

TIPO	COLORE	Ø (MM)	N. ARTICOLO/I
for installation in ceilings	bianco traffico	77	063-8822117



POWER SUPPLY

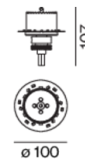
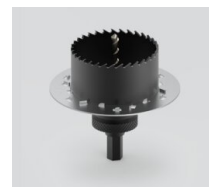
L-L-A (MM)	N. ARTICOLO/I
180-30-21	002-90726



Accessori di montaggio

SPECIAL MOUNTING TOOL

TIPO	Ø (MM)	N. ARTICOLO/I
for ARY MOVE IN 45 NOBA trimless TULA	100	063-8912110



[063-8121416V 063-8822117 002-90726] I dati tecnici indicati sono valori caratteristici per una temperatura ambiente di 25°C. I dati relativi al flusso luminoso sono inizialmente soggetti a una tolleranza del +/- 10%, quelli relativi alla potenza di allacciamento a una tolleranza del +/- 10% e quelli relativi alla temperatura di colore a una tolleranza di +/- 150 Kelvin. Non si risponde di eventuali refusi ed errori di stampa. Si applicano le condizioni generali di contratto (CGC) della XAL GmbH.

© XAL GmbH · Auer-Welsbach-Gasse 36 · 8055 Graz · Austria · www.xal.com

13.08.2025

2 / 4

MOVE IN 45 round

trim

063-8121416V 063-8822117 002-90726



Progetto / Tipo

Appunti

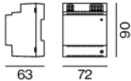
Quantità / Data

Accessori elettrici opzionali

DIN RAIL POWER SUPPLY

L-L-A (MM)
72-90-63

N. ARTICOLO/I
005-6520210



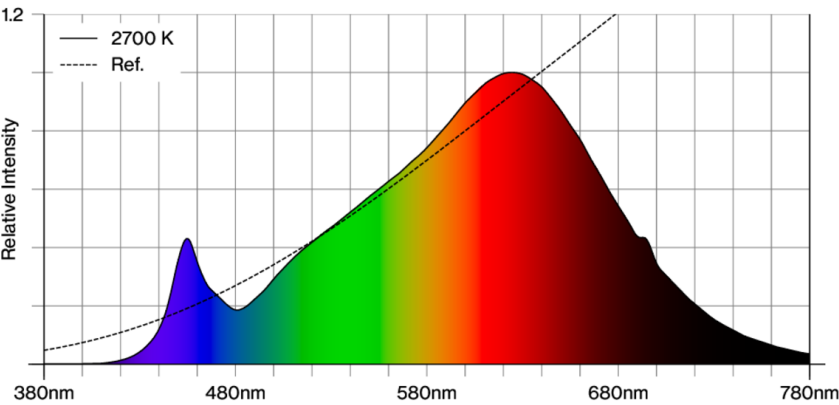
DIN RAIL LED DRIVER

L-L-A (MM)
36-88-59

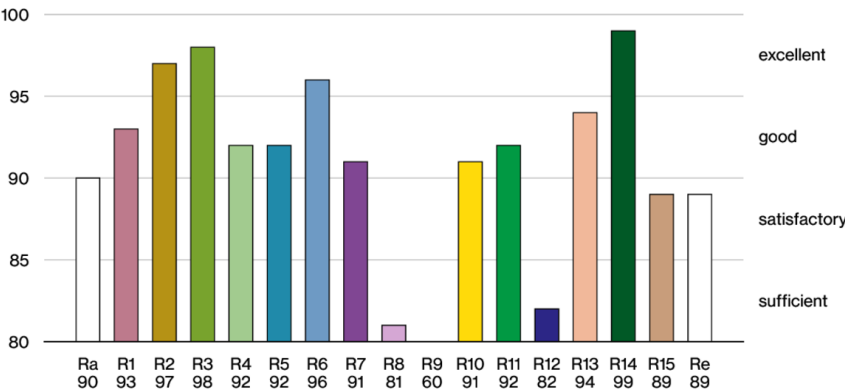
N. ARTICOLO/I
005-6121030



Resa cromatica



CRI/R_a ≥ 92 R_e ≥ 89 (2700 K)



MOVE IN 45 round

trim

063-8121416V 063-8822117 002-90726

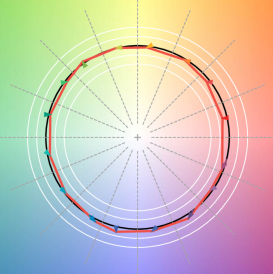


Progetto / Tipo

Appunti

Quantità / Data

TM30 colour vector graphic



The black line represents the black body reference. The red line indicates the results of the test light source. The deviation from the test light source to the reference is shown and is marked by arrows. The shorter the arrows, the higher the color rendering.

