

# TILA 22 adjustable

MOVE IT 10

030-6530438M



Progetto / Tipo

Appunti

Quantità / Data



## Generale

Soffitto / Parete | Binario

orientabile max 135°

rotazione 365°

nero intenso | RAL 9005 <sup>1</sup>

IP20

324 lm

inserto ottico 63 lm/W <sup>2</sup>

## LED

2700 K

CRI ≥ 90

L80 / 50000 h

MacAdam iniziale ≤ 3 SDCM

R<sub>g</sub>: 99 | R<sub>r</sub>: 91 | R<sub>t(15)</sub>: 89

MR 0.53 | MDER 0.48

## Ottico

medium | angolo del fascio 26°

PstLM ≤ 1.0 <sup>3</sup> | SVM ≤ 0.4 <sup>3</sup>

## Dati elettrici

DALI-2 | 1 DALI Addr.

classe isolamento 3 | 48 V

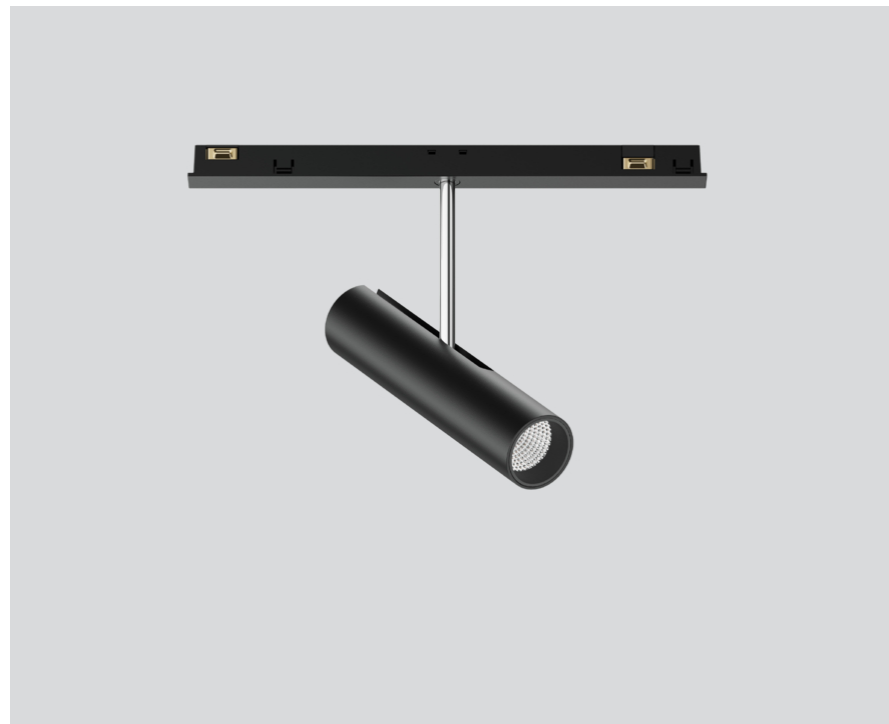
apparecchio 5.7 W

inserto ottico 5.1 W

## Dati fisici

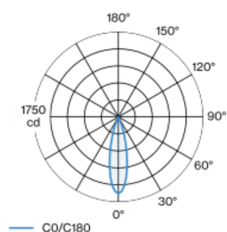
diametro 22 mm | altezza 100 mm

0.09 kg



Inserto decorativo per faretti in alluminio; superficie verniciata a polveri nero intenso; girevole 365° e orientabile 135°; inserto luce con installazione e posizionamento tramite chiusura a clip senza bisogno di attrezzi; alimentazione del MOVE IT system attraverso binari elettrificati; protezione hot plug; raffreddamento passivo del LED grazie alla geometria ottimizzata del dissipatore; colore della luce 2700 K; binning iniziale MacAdam ≤ 3 SDCM; CRI ≥ 90; 80 % min. del flusso luminoso dopo 50000 ore di esercizio; LED a efficienza energetica con un'elevata resa cromatica; ottimo anti-abbagliamento con livelli punto luce rientrati; riflettore di alta qualità; emissione precisa con angolo di emissione di 26°; assenza di ombre multiple; unità ottico disponibile come accessorio; accessorio indicato a parte; grado protezione IP20; classe isolamento 3; 48 V; comandi con DALI-2; comfort visivo con il dimming analogico senza sfarfallio (livello minimo 1%); sorgente luminosa sostituibile da tecnici specializzati autorizzati;

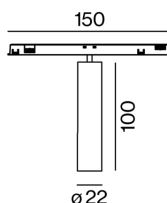
## Distribuzione della luce



medium 26°

h (m)	EO° (lx)	ø (m)
1	1570	0.46
2	390	0.92
3	170	1.37
4	100	1.83
5	60	2.29

## Disegno prodotto



<sup>1</sup> Codice RAL <sup>2</sup> incl. considerazione delle perdite ottiche.

<sup>3</sup> Valore del prodotto contenitore a pieno carico (non regolato)