

BO 45 surface

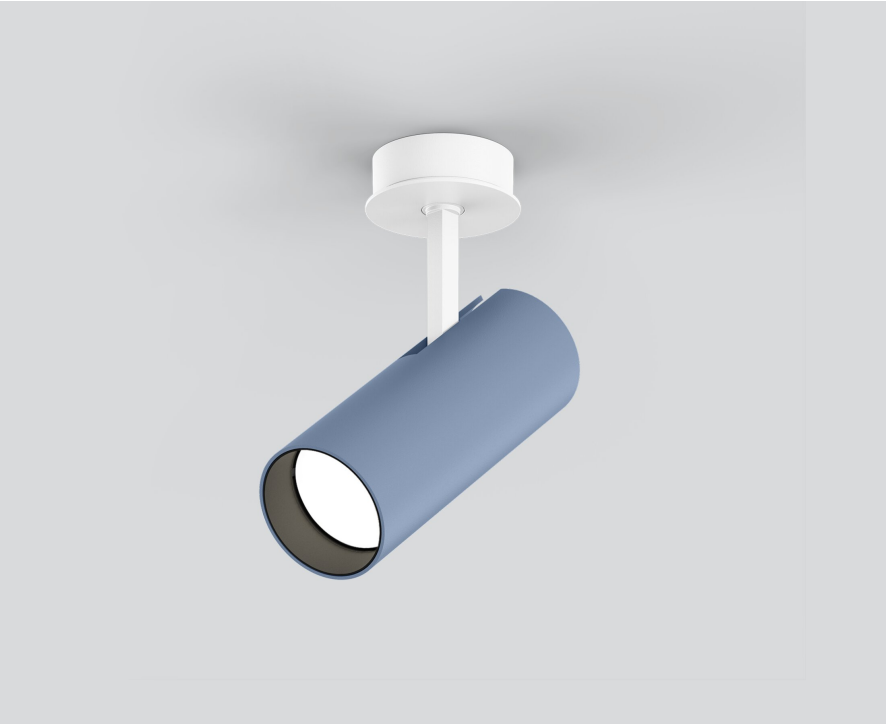
049-623041XV 002-90726



Progetto / Tipo

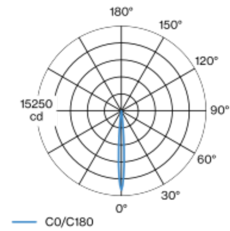
Appunti

Quantità / Data



Faretto cilindrico in alluminio; superficie verniciata a polveri colori speciali; girevole 350° e orientabile 90°; con armatura a plafone; raffreddamento passivo del LED grazie alla geometria ottimizzata del dissipatore; con LED high power per la massima efficienza; assenza di ombre multiple; colore della luce 2700 K; binning iniziale MacAdam ≤ 3 SDCM; CRI ≥ 90 ; 85 % min. del flusso luminoso dopo 50000 ore di esercizio; LED a efficienza energetica con un'elevata resa cromatica; incl. ottica a lente di alta qualità; emissione precisa con angolo di emissione di 8°; ottimo anti-abbagliamento con livelli punto luce rientrati; unità ottico disponibile come accessorio; accessorio indicato a parte; grado protezione IP20; classe isolamento 2; 220-240 V; incl. convertitore, non dimmerabile; converter esterno da inserire nel soffitto, cablaggio passante adatto; sorgente luminosa sostituibile da tecnici specializzati autorizzati; dispositivo di controllo sostituibile da tecnici specializzati autorizzati;

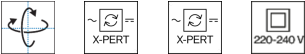
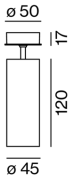
Distribuzione della luce



super spot 8°

h (m)	EO° (lx)	ø (m)
1	14200	0.14
2	3500	0.28
3	1600	0.41
4	900	0.55
5	600	0.69

Disegno prodotto



Generale

Soffitto | Binario

orientabile max 90°

rotazione 350°

colori speciali

IP20

406 lm

apparecchio 59 lm/W ¹

LED

2700 K

CRI ≥ 90

L85 / 50000 h

MacAdam iniziale ≤ 3 SDCM

R_g: 99 | R_r: 91 | R_{t(15)}: 89

MR 0.54 | MDER 0.49

Ottico

super spot | angolo del fascio 8°

PstLM ≤ 1.0 ² | SVM ≤ 0.4 ²

Dati elettrici

non DIM

classe isolamento 2 | 220-240 V

sistema 9.2 W | apparecchio 6.9 W

11 Vf | 600 mA

Dati fisici

diametro 45 mm | altezza 155 mm

0.4 kg

¹ incl. considerazione delle perdite ottiche e delle perdite dell'unità di controllo interna
² Valore del prodotto contenitore a pieno carico (non regolato)

Istruzioni di montaggio



Calcolatore di illuminazione



BO 45 surface

049-623041XV 002-90726



Progetto / Tipo

Appunti

Quantità / Data

Fattore di manutenzione

Tempo di funzionamento [h]	10 000	20 000	30 000	40 000	50 000
LLMF	0.97	0.94	0.91	0.88	0.85
LSF	1	1	1	1	1

MF	LMF × RSMF × LLMF × LSF	RSMF ^a	Fattore di manutenzione del locale
MF	Fattore di manutenzione	LLMF	Fattore di manutenzione del flusso luminoso
LMF ^a	Fattore di manutenzione dell'apparecchio	LSF	Fattore di sopravvivenza della lampada

^a Secondo "CIE 97, Maintenance of indoor electric lighting systems", 2005, ISBN 3-900-734-34-8. I valori devono essere determinati dal pianificatore.

Componenti

POWER SUPPLY

L-L-A (MM)
210-30-21

N. ARTICOLO/I
002-90726

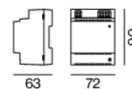


Accessori elettrici opzionali

DIN RAIL POWER SUPPLY

L-L-A (MM)
72-90-63

N. ARTICOLO/I
005-6520210



DIN RAIL LED DRIVER

TIPO
2 × 42W | 48V DC | UOUT 10–40V

L-L-A (MM)
36-88-59

N. ARTICOLO/I
005-6121030



Accessori ottici

HONEYCOMB LOUVER

COLORE
nero intenso

Ø (MM)
42

N. ARTICOLO/I
007-1965188



BO 45 surface

049-623041XV 002-90726



Progetto / Tipo

Appunti

Quantità / Data

Accessori ottici

OVAL LENS

Ø (MM)	N. ARTICOLO/I
42	007-1965880



SOFT LENS

Ø (MM)	N. ARTICOLO/I
42	007-1965980



WALLWASHER LENS

Ø (MM)	N. ARTICOLO/I
42	007-1965780

