

SASSO 100 round wallwasher

trim

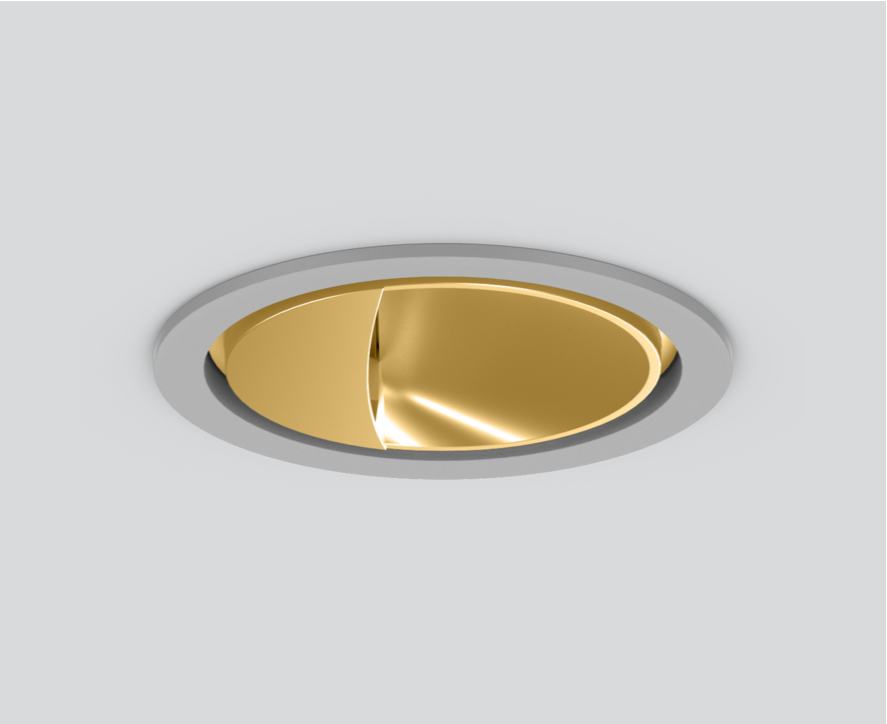
048-2740619A 048-279631G 002-90774



Progetto / Tipo

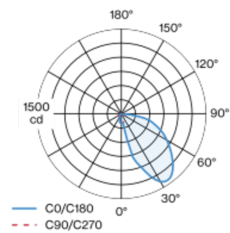
Appunti

Quantità / Data

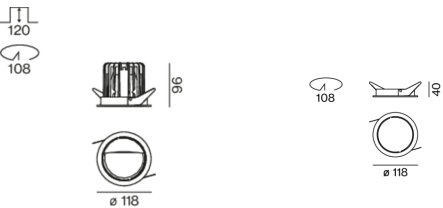


Faretto a incasso rotondo in alluminio pressofuso; a 1 luce; superficie dorato; girevole 360°; montaggio senza attrezzi con sistema brevettato a moschettone sferico; cassaforma rotondo; con bordo perimetrale grigio-argento; adatto per soffitti con spessore di 2-25 mm; raffreddamento passivo del LED grazie alla geometria ottimizzata del dissipatore; con tecnologia COB (Chip on Board) per la massima efficienza; assenza di ombre multiple; colore della luce 4000 K; binning iniziale MacAdam ≤ 3 SDCM; CRI ≥ 90 ; 70 % min. del flusso luminoso dopo 50000 ore di esercizio; LED a efficienza energetica con un'elevata resa cromatica; con riflettore asimmetrico appositamente calcolato per illuminazione verticale omogenea; riflettore di alta qualità con superficie sfaccettata in alluminio vaporizzato; classe isolamento 2 220-240V; incl. convertitore, non dimmerabile; scatola di allacciamento per cablaggio passante, tripolare o pentapolare, disponibile come accessorio; accessorio indicato a parte; sorgente luminosa sostituibile da tecnici specializzati autorizzati; dispositivo di controllo sostituibile da tecnici specializzati autorizzati;

Distribuzione della luce



Disegno prodotto



Generale

Soffitto , Incasso

rotation 360°

dorato , RAL260-M ¹

Set di montaggio grigio-argento

IP20

2090 lm

LED

4000 K

CRI ≥ 90

L70 / 50000 h

initial MacAdam ≤ 3 SDCM

R_g: 94 , R_f: 87 , R₍₁₋₁₅₎: 86

MR 0.8

MDER 0.72

Ottico

wallwasher

PstLM ≤ 1.0 ²

SVM ≤ 0.4 ²

Dati elettrici

non DIM

29.4 W

inset 25.0 W

36 Vf

350 mA

classe isolamento 2 220-240V

71 lm/W

inset 84 lm/W

Dati fisici

bordo

diameter 118 mm

height 96 mm

0.65 kg

Sagoma

diameter 108 mm

min. ceiling thickness 2 mm

max. ceiling thickness 25 mm

recessed depth 120 mm

¹ Codice RAL
² Valore del prodotto contenitore a pieno carico (non regolato)

Istruzioni di montaggio



Calcolatore di illuminazione

