

SASSO PRO 80 adjustable offset trim square

048-2312618M 052-1952318



Progetto / Tipo

Appunti

Quantità / Data



Generale

Soffitto, Incasso

orientabile max 35°

rotazione 360°

nero, RAL9005¹

Set di montaggio nero intenso

IP20

1070 lm

LED

4000 K

CRI ≥ 90

L90 / 50000 h

MacAdam iniziale ≤ 3 SDCM

R_g: 97, R_r: 89, R₍₁₋₁₅₎: 91

MR 0.85

MDER 0.77

Ottico

medium

angolo del fascio 26°

≥ 65° < 3000 cd/m²

PstLM ≤ 1.0²

SVM ≤ 0.4²

Dati elettrici

non DIM

12.2 W

classe isolamento 2 220-240V

88 lm/W

Dati fisici

bordo

lunghezza 98 mm

larghezza 98 mm

altezza 83 mm

0.43 kg

Sagoma

diametro 92 mm

spessore min. del soffitto 2 mm

spessore max. del soffitto 25 mm

profondità di incasso 130 mm

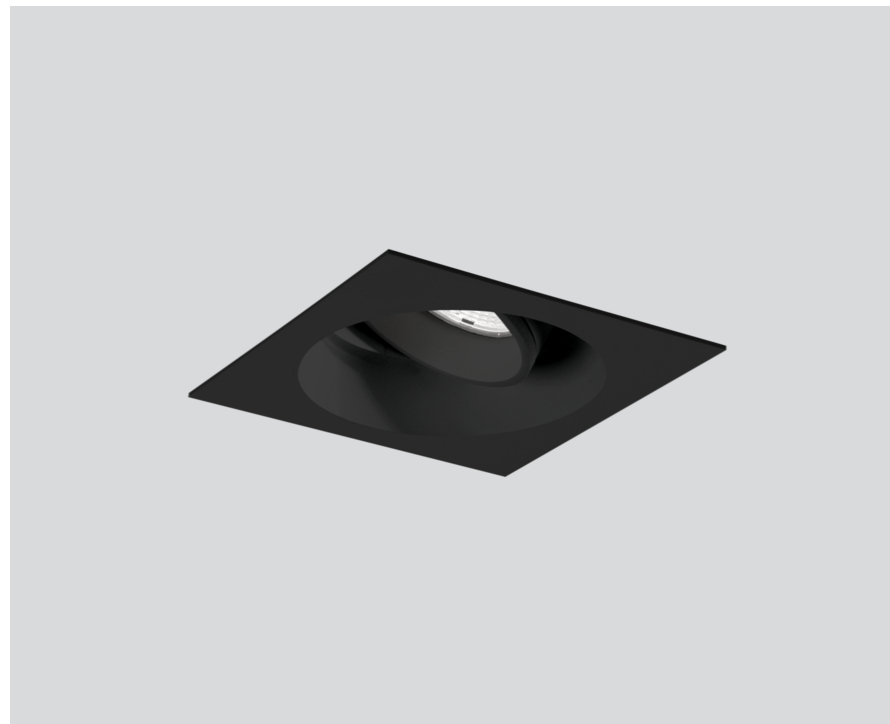
¹ Codice RAL

² Valore del prodotto contenitore a pieno carico (non regolato)

Istruzioni di montaggio

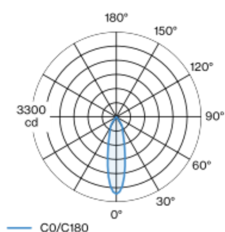


Calcolatore di illuminazione



Faretto a incasso rotondo in alluminio pressofuso con livello faro rientrato; superficie verniciata a polveri nero; girevole 360° e orientabile 35°; montaggio senza attrezzi con sistema brevettato a moschettone sferico; cassaforma quadrata; con bordo perimetrale nero intenso; adatto per soffitti con spessore di 2-25 mm; raffreddamento passivo del LED grazie alla geometria ottimizzata del dissipatore; con tecnologia COB (Chip on Board) per la massima efficienza; assenza di ombre multiple; colore della luce 4000 K; binning iniziale MacAdam ≤ 3 SDCM; CRI ≥ 90; 90 % min. del flusso luminoso dopo 50000 ore di esercizio; LED a efficienza energetica con un'elevata resa cromatica; incl. riflettore in plastica di qualità con ottica a sfaccettature sferiche; alluminio applicato a vapore; riflesso colore neutro grazie ad una assoluta libertà dei colori di interferenza; per una presentazione brillante degli oggetti; emissione precisa con angolo di emissione di 26°; installabile e intercambiabile senza attrezzi; unità ottiche disponibili come accessori; accessorio indicato a parte; grado protezione IP20; classe isolamento 2 220-240V; incl. convertitore, non dimmerabile; ; Convertitore cablato su lato secondario; scatola di allacciamento per cablaggio passante, tripolare o pentapolare, disponibile come accessorio; sorgente luminosa sostituibile da tecnici specializzati autorizzati; dispositivo di controllo sostituibile da tecnici specializzati autorizzati;

Distribuzione della luce



Disegno prodotto



SASSO PRO 80 adjustable offset trim square

048-2312618M 052-1952318



Progetto / Tipo _____

Appunti _____

Quantità / Data _____

Fattore di manutenzione

Tempo di funzionamento [h]	10 000	20 000	30 000	40 000	50 000
LLMF	0.98	0.96	0.94	0.92	0.9
LSF	1	1	1	1	1
MF	LMF × RSMF × LLMF × LSF				
MF	Fattore di manutenzione				
LMF ^a	Fattore di manutenzione dell'apparecchio				
		RSMF ^a	Fattore di manutenzione del locale		
		LLMF	Fattore di manutenzione del flusso luminoso		
		LSF	Fattore di sopravvivenza della lampada		

^a Secondo "CIE 97, Maintenance of indoor electric lighting systems", 2005, ISBN 3-900-734-34-8. I valori devono essere determinati dal pianificatore.

Tipi di interruttori di circuito

Tipo di interruttore automatico	Numero di apparecchi
B10	31
B13	40
B16	50
B20	62
B25	78
C10	52
C13	67
C16	85
C20	104
C25	130

Componenti

MOUNTING SET

TIPO	COLORE	L-L-A (MM)	N. ARTICOLO/I
square offset 17 mm	nero intenso	98-98-43	052-1952318



Accessori di montaggio

PRIMED CONCRETE MOUNTING HOUSING

L-L-A (MM)	N. ARTICOLO/I
240-400-130	052-1914320



Accessori ottici

HONEYCOMB LOUVER

COLORE	Ø (MM)	N. ARTICOLO/I
bianco traffico	54	048-2091317
nero intenso	54	048-2091318



LINEAR PRISMATIC LENS

COLORE	Ø (MM)	N. ARTICOLO/I
bianco traffico	54	048-2092317
nero intenso	54	048-2092318



SNOOT

COLORE	Ø (MM)	N. ARTICOLO/I
bianco traffico	54	048-2091117
nero intenso	54	048-2091118



SNOOT WITH HONEYCOMB LOUVER

COLORE	Ø (MM)	N. ARTICOLO/I
bianco traffico	54	048-2091217
nero intenso	54	048-2091218



[*048-2312618M 052-1952318*] I dati tecnici indicati sono valori caratteristici per una temperatura ambiente di 25°C. I dati relativi al flusso luminoso sono inizialmente soggetti a una tolleranza del +/- 10%, quelli relativi alla potenza di allacciamento a una tolleranza del +/- 10% e quelli relativi alla temperatura di colore a una tolleranza di +/- 150 Kelvin. Non si risponde di eventuali refusi ed errori di stampa. Si applicano le condizioni generali di contratto (CGC) della XAL GmbH.
© XAL GmbH · Auer-Welsbach-Gasse 36 · 8055 Graz · Austria · www.xal.com

05.05.2024