

SASSO PRO 100

adjustable

flush trimless

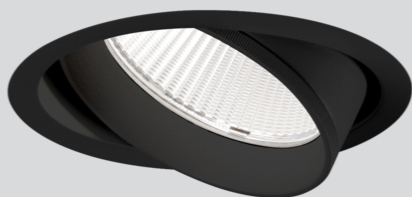
048-2410438S 052-1921447



Progetto / Tipo

Appunti

Quantità / Data



Generale

Soffitto | Incasso

orientabile max 35°

rotazione 360°

nero | RAL 9005 ¹

IP20

1330 lm

LED

2700 K

CRI ≥ 90

L90 / 50000 h

MacAdam iniziale ≤ 3 SDCM

R_g: 100 | R_f: 89 | R₍₁₋₁₅₎: 86

MR 0.49 | MDER 0.44

Ottico

spot | angolo del fascio 17°

PstLM ≤ 1.0 ² | SVM ≤ 0.4 ²

Dati elettrici

DALI-2 | 1 DALI Addr.

classe isolamento 2 | 220-240 V

sistema 14.7 W

sistema 90 lm/W ³

Dati fisici

senza bordo

lunghezza 105 mm | larghezza 113 mm | altezza 106 mm

0.68 kg

Sagoma

diametro 116 mm

spessore min. del soffitto 12.5 mm | spessore max. del soffitto 25 mm

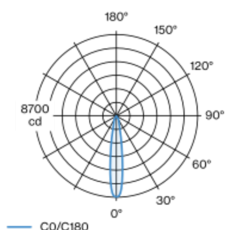
profondità di incasso 110 mm

¹ Codice RAL

² Valore del prodotto contenitore a pieno carico (non regolato)

³ incl. considerazione delle perdite ottiche, delle perdite dell'unità di controllo interna e dell'efficienza del dispositivo operativo

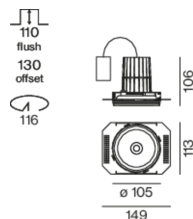
Distribuzione della luce



spot 17°

h (m)	EO° (lx)	ø (m)
1	8660	0.29
2	2160	0.59
3	960	0.88
4	540	1.18
5	350	1.47

Disegno prodotto



Istruzioni di montaggio



Calcolatore di illuminazione



[048-2410438S 052-1921447] I dati tecnici indicati sono valori caratteristici per una temperatura ambiente di 25°C. I dati relativi al flusso luminoso sono inizialmente soggetti a una tolleranza del +/- 10%, quelli relativi alla potenza di allacciamento a una tolleranza del +/- 10% e quelli relativi alla temperatura di colore a una tolleranza di +/- 150 Kelvin. Non si risponde di eventuali refusi ed errori di stampa. Si applicano le condizioni generali di contratto (CGC) della XAL GmbH.

© XAL GmbH · Auer-Welsbach-Gasse 36 · 8055 Graz · Austria · www.xal.com

12.05.2025

1 / 1