

SASSO PRO 100

adjustable flush trim round

048-2412617W 052-1922448



Progetto / Tipo

Appunti

Quantità / Data



Generale

Soffitto | Incasso

orientabile max 35°

rotazione 360°

bianco traffico | RAL 9016

Set di montaggio nero intenso

IP20

2280 lm

LED

4000 K

CRI ≥ 90

L80 / 50000 h

MacAdam iniziale ≤ 3 SDCM

R_g: 97 | R_f: 89 | R_{t(15)}: 91

MR 0.85 | MDER 0.77

Ottico

wide flood | angolo del fascio 57°

PstLM ≤ 1.0¹ | SVM ≤ 0.4²

Dati elettrici

non DIM

classe isolamento 2 | 220-240 V

sistema 27.0 W

sistema 84 lm/W³

Dati fisici

bordo

diametro 112 mm | altezza 106 mm

0.6 kg

Sagoma

diametro 108 mm

spessore min. del soffitto 5 mm | spessore max.
del soffitto 25 mm

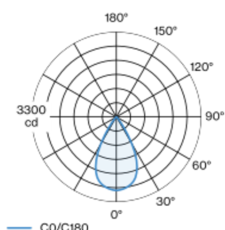
profondità di incasso 110 mm

¹ Valore del prodotto contenitore a pieno carico (non regolato)

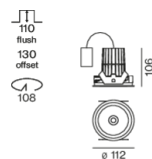
² incl. considerazione delle perdite ottiche e delle perdite
dell'unità di controllo interna

³ incl. considerazione delle perdite ottiche.

Distribuzione della luce



Disegno prodotto



SASSO PRO 100

adjustable flush trim

round

048-2412617W 052-1922448



Progetto / Tipo

Appunti

Quantità / Data

Fattore di manutenzione

Tempo di funzionamento [h]	10 000	20 000	30 000	40 000	50 000
LLMF	0.95	0.91	0.87	0.83	0.8
LSF	1	1	1	1	1
MF	LMF × RSMF × LLMF × LSF				
MF	Fattore di manutenzione				
LMF ^a	Fattore di manutenzione dell'apparecchio				
		RSMF ^a	Fattore di manutenzione del locale		
		LLMF	Fattore di manutenzione del flusso luminoso		
		LSF	Fattore di sopravvivenza della lampada		

^a Secondo "CIE 97, Maintenance of indoor electric lighting systems", 2005, ISBN 3-900-734-34-8. I valori devono essere determinati dal pianificatore.

Tipi di interruttori di circuito

Tipo di interruttore automatico	Numero di apparecchi
B10	20
B16	32
C10	33
C16	53

Componenti

MOUNTING SET with trim

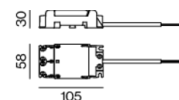
TIPO	COLORE	Ø (MM)	N. ARTICOLO/I
per controsoffitti	nero intenso	112	052-1922448



Accessori di montaggio

THROUGH WIRING CONNECTION BOX

TIPO	L-L-A (MM)	N. ARTICOLO/I
non DIM cavo ø 4 – 12 mm	105-58-30	005-2531110
DALI cavo ø 4 – 12 mm	105-58-30	005-2551110



Accessori di montaggio

PRIMED CONCRETE MOUNTING HOUSING

L-L-A (MM)	N. ARTICOLO/I
240-400-130	052-1914420



[048-2412617W 052-1922448] I dati tecnici indicati sono valori caratteristici per una temperatura ambiente di 25°C. I dati relativi al flusso luminoso sono inizialmente soggetti a una tolleranza del +/- 10%, quelli relativi alla potenza di allacciamento a una tolleranza del +/- 10% e quelli relativi alla temperatura di colore a una tolleranza di +/- 150 Kelvin. Non si risponde di eventuali refusi ed errori di stampa. Si applicano le condizioni generali di contratto (CGC) della XAL GmbH.
© XAL GmbH · Auer-Welsbach-Gasse 36 · 8055 Graz · Austria · www.xal.com

13.08.2025

SASSO PRO 100

adjustable flush trim

round

048-2412617W 052-1922448



Progetto / Tipo

Appunti

Quantità / Data

Accessori ottici

HONEYCOMB LOUVER

COLORE	Ø (MM)	N. ARTICOLO/I
bianco traffico	74	048-2191317
nero intenso	74	048-2191318



LINEAR PRISMATIC LENS

COLORE	Ø (MM)	N. ARTICOLO/I
bianco traffico	74	048-2192317
nero intenso	74	048-2192318



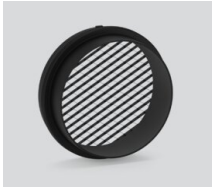
SNOOT

COLORE	Ø (MM)	N. ARTICOLO/I
bianco traffico	74	048-2191117
nero intenso	74	048-2191118

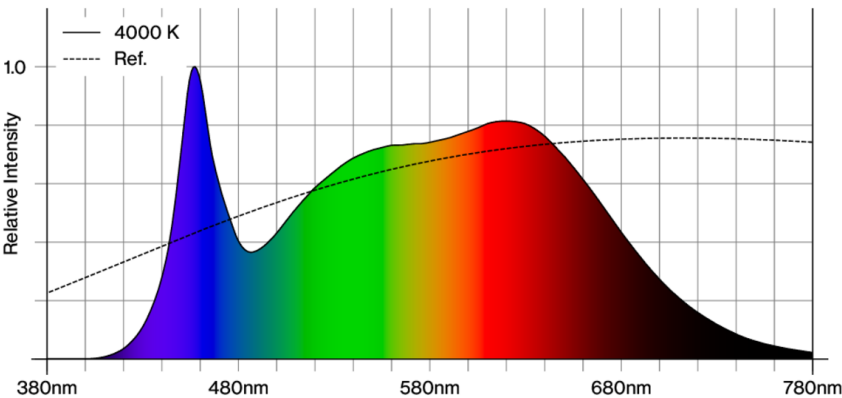


SNOOT WITH HONEYCOMB LOUVER

COLORE	Ø (MM)	N. ARTICOLO/I
bianco traffico	74	048-2191217
nero intenso	74	048-2191218



Resa cromatica



['048-2412617W 052-1922448'] I dati tecnici indicati sono valori caratteristici per una temperatura ambiente di 25°C. I dati relativi al flusso luminoso sono inizialmente soggetti a una tolleranza del +/- 10%, quelli relativi alla potenza di allacciamento a una tolleranza del +/- 10% e quelli relativi alla temperatura di colore a una tolleranza di +/- 150 Kelvin. Non si risponde di eventuali refusi ed errori di stampa. Si applicano le condizioni generali di contratto (CGC) della XAL GmbH.
© XAL GmbH · Auer-Welsbach-Gasse 36 · 8055 Graz · Austria · www.xal.com

13.08.2025

SASSO PRO 100

adjustable flush trim

round

048-2412617W 052-1922448



Progetto / Tipo

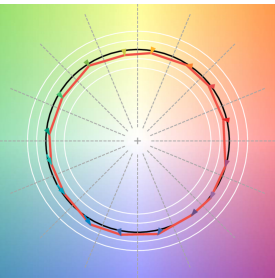
Appunti

Quantità / Data

CRI/R_a ≥ 94 R_e ≥ 91 (4000 K)



TM30 colour vector graphic



The black line represents the black body reference. The red line indicates the results of the test light source. The deviation from the test light source to the reference is shown and is marked by arrows. The shorter the arrows, the higher the color rendering.