

# SASSO PRO 100

## adjustable offset trim square

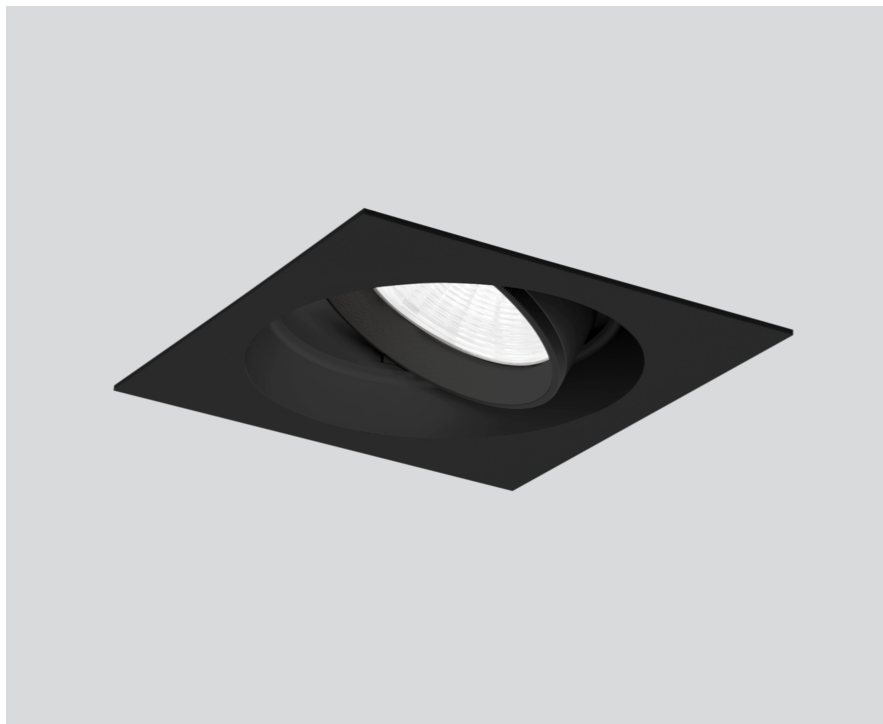
048-2412618W 052-1952418



Progetto / Tipo

Appunti

Quantità / Data



### Generale

Soffitto , Incasso

orientabile max 35°

rotazione 360°

nero , RAL9005 <sup>1</sup>

Set di montaggio nero intenso

IP20

2210 lm

### LED

4000 K

CRI ≥ 90

L80 / 50000 h

MacAdam iniziale ≤ 3 SDCM

R<sub>g</sub>: 97 , R<sub>r</sub>: 89 , R<sub>(1-15)</sub>: 91

MR 0.85

MDER 0.77

### Ottico

wide flood

angolo del fascio 57°

P<sub>st</sub>LM ≤ 1.0 <sup>2</sup>

SVM ≤ 0.4 <sup>2</sup>

### Dati elettrici

non DIM

27.0 W

classe isolamento 2 220-240V

82 lm/W

### Dati fisici

bordo

lunghezza 112 mm

larghezza 112 mm

altezza 106 mm

0.59 kg

### Sagoma

diametro 108 mm

spessore min. del soffitto 5 mm

spessore max. del soffitto 25 mm

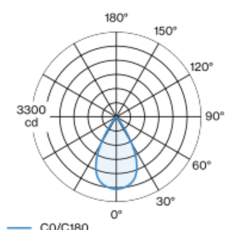
profondità di incasso 130 mm

<sup>1</sup> Codice RAL

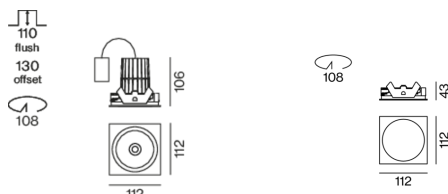
<sup>2</sup> Valore del prodotto contenitore a pieno carico (non regolato)

Faretto a incasso rotondo in alluminio pressofuso con livello faro rientrato; superficie verniciata a polveri nero; girevole 360° e orientabile 35°; montaggio senza attrezzi con sistema brevettato a moschettone sferico; cassaforma quadrata; con bordo perimetrale nero intenso; adatto per soffitti con spessore di 5-25 mm; raffreddamento passivo del LED grazie alla geometria ottimizzata del dissipatore; con tecnologia COB (Chip on Board) per la massima efficienza; assenza di ombre multiple; colore della luce 4000 K; binning iniziale MacAdam ≤ 3 SDCM; CRI ≥ 90; 80 % min. del flusso luminoso dopo 50000 ore di esercizio; LED a efficienza energetica con un'elevata resa cromatica; incl. riflettore in plastica di qualità con ottica a sfaccettature sferiche; alluminio applicato a vapore; riflesso colore neutro grazie ad una assoluta libertà dei colori di interferenza; per una presentazione brillante degli oggetti; emissione precisa con angolo di emissione di 57°; installabile e intercambiabile senza attrezzi; unità ottiche disponibili come accessori; accessorio indicato a parte; grado protezione IP20; classe isolamento 2 220-240V; incl. convertitore, non dimmerabile; ; Convertitore cablatto su lato secondario; scatola di allacciamento per cablaggio passante, tripolare o pentapolare, disponibile come accessorio; sorgente luminosa sostituibile da tecnici specializzati autorizzati; dispositivo di controllo sostituibile da tecnici specializzati autorizzati;

### Distribuzione della luce



### Disegno prodotto



### Istruzioni di montaggio



### Calcolatore di illuminazione



[048-2412618W 052-1952418] I dati tecnici indicati sono valori caratteristici per una temperatura ambiente di 25°C. I dati relativi al flusso luminoso sono inizialmente soggetti a una tolleranza del +/- 10%, quelli relativi alla potenza di allacciamento a una tolleranza del +/- 10% e quelli relativi alla temperatura di colore a una tolleranza di +/- 150 Kelvin. Non si risponde di eventuali refusi ed errori di stampa. Si applicano le condizioni generali di contratto (CGC) della XAL GmbH.

© XAL GmbH · Auer-Welsbach-Gasse 36 · 8055 Graz · Austria · www.xal.com

03.05.2024

1 / 1