

# SASSO PRO 100

## adjustable

flush trimless

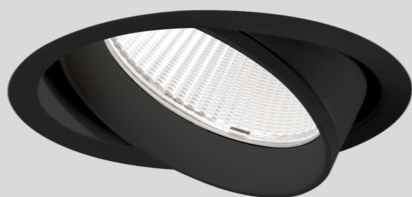
048-2412638S 052-1921447



Progetto / Tipo

Appunti

Quantità / Data



### Generale

Soffitto | Incasso

orientabile max 35°

rotazione 360°

nero | RAL 9005 <sup>1</sup>

IP20

2360 lm

### LED

4000 K

CRI ≥ 90

L80 / 50000 h

MacAdam iniziale ≤ 3 SDCM

R<sub>g</sub>: 97 | R<sub>f</sub>: 89 | R<sub>t(1-5)</sub>: 91

MR 0.85 | MDER 0.77

### Ottico

spot | angolo del fascio 17°

PstLM ≤ 1.0 <sup>2</sup> | SVM ≤ 0.4 <sup>2</sup>

### Dati elettrici

DALI-2 | 1 DALI Addr.

classe isolamento 2 | 220-240 V

sistema 27.0 W

sistema 87 lm/W <sup>3</sup>

### Dati fisici

senza bordo

lunghezza 105 mm | larghezza 113 mm | altezza 106 mm

0.68 kg

### Sagoma

diametro 116 mm

spessore min. del soffitto 12.5 mm | spessore max. del soffitto 25 mm

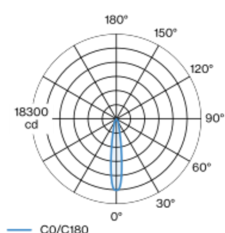
profondità di incasso 110 mm

<sup>1</sup> Codice RAL

<sup>2</sup> Valore del prodotto contenitore a pieno carico (non regolato)

<sup>3</sup> incl. considerazione delle perdite ottiche, delle perdite dell'unità di controllo interna e dell'efficienza del dispositivo operativo

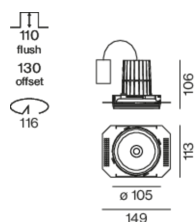
### Distribuzione della luce



spot 17°

h (m)	EO° (lx)	ø (m)
1	15400	0.29
2	3800	0.59
3	1700	0.88
4	1000	1.18
5	600	1.47

### Disegno prodotto



### Istruzioni di montaggio



### Calcolatore di illuminazione



[048-2412638S 052-1921447] I dati tecnici indicati sono valori caratteristici per una temperatura ambiente di 25°C. I dati relativi al flusso luminoso sono inizialmente soggetti a una tolleranza del +/- 10%, quelli relativi alla potenza di allacciamento a una tolleranza del +/- 10% e quelli relativi alla temperatura di colore a una tolleranza di +/- 150 Kelvin. Non si risponde di eventuali refusi ed errori di stampa. Si applicano le condizioni generali di contratto (CGC) della XAL GmbH.

© XAL GmbH · Auer-Welsbach-Gasse 36 · 8055 Graz · Austria · www.xal.com

12.05.2025

1 / 1