

SASSO 60 round downlight

trim

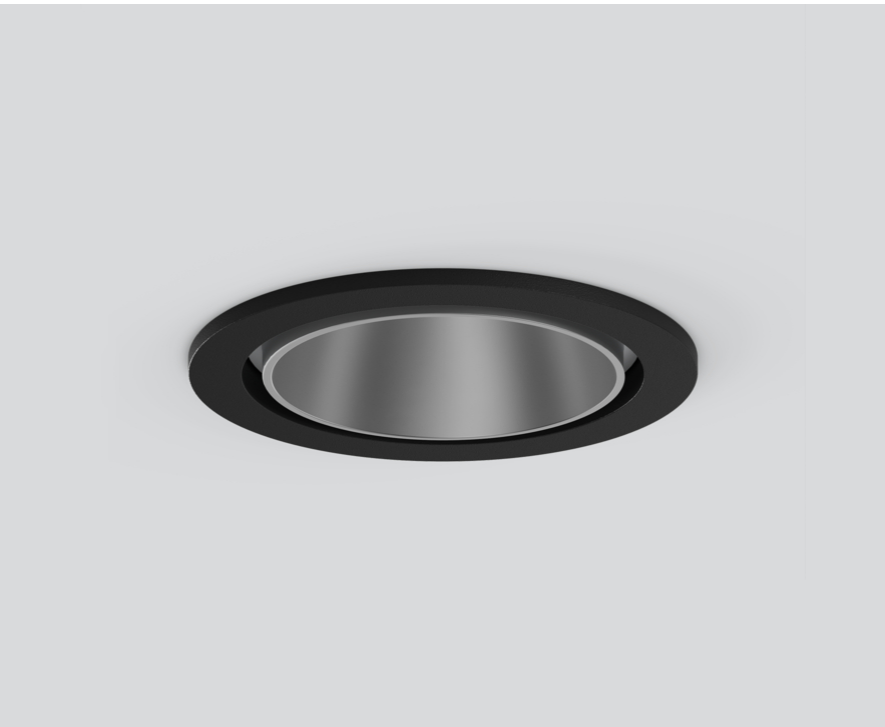
048-2602614M 048-2696318 002-90762



Progetto / Tipo

Appunti

Quantità / Data



↑ IP20

↓ IP44

220-240V

X-PERT

X-PERT

Generale

Soffitto , Incasso

rotazione 360°

argento opaco

Set di montaggio nero intenso

fronte IP44 , retro IP20

1070 lm

LED

4000 K

CRI ≥ 90

L80 / 50000 h

MacAdam iniziale ≤ 2 SDCM

R_g: 97 , R_f: 90 , R₍₁₋₁₅₎: 89

MR 0.81

MDER 0.74

Ottico

medium

angolo del fascio 21°

UGR < 16 , ≥65° <1500 cd/m²

P_{stLM} ≤ 1.0 ¹

SVM ≤ 0.4 ¹

Dati elettrici

DALI-2

12.6 W

classe isolamento 2 220-240V

85 lm/W

1 DALI Addr.

Dati fisici

bordo

diametro 80 mm

altezza 48 mm

0.27 kg

Sagoma

diametro 73 mm

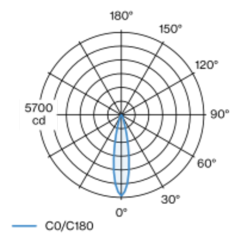
spessore min. del soffitto 2 mm

spessore max. del soffitto 25 mm

profondità di incasso 110 mm

¹ Valore del prodotto contenitore a pieno carico (non regolato)

Distribuzione della luce



Disegno prodotto



Istruzioni di montaggio



Calcolatore di illuminazione



SASSO 60 round downlight

trim

048-2602614M 048-2696318 002-90762



Progetto / Tipo

Appunti

Quantità / Data

Fattore di manutenzione

Tempo di funzionamento [h]	10 000	20 000	30 000	40 000	50 000
LLMF	0.96	0.92	0.88	0.85	0.81
LSF	1	1	1	1	1
MF	LMF × RSMF × LLMF × LSF		RSMF ^a	Fattore di manutenzione del locale	
MF	Fattore di manutenzione		LLMF	Fattore di manutenzione del flusso luminoso	
LMF ^a	Fattore di manutenzione dell'apparecchio		LSF	Fattore di sopravvivenza della lampada	

^a Secondo "CIE 97, Maintenance of indoor electric lighting systems", 2005, ISBN 3-900-734-34-8. I valori devono essere determinati dal pianificatore.

Tipi di interruttori di circuito

Tipo di interruttore automatico	Numero di apparecchi
B10	18
B16	30
C10	23
C16	36

Componenti

MOUNTING SET with trim 1 lamp

TIPO	COLORE	Ø (MM)	N. ARTICOLO/I
per controsoffitti	nero intenso	80	048-2696318



CONVERTER

L-L-A (MM)	N. ARTICOLO/I
143-43-30	002-90762



Accessori di montaggio

PRIMED CONCRETE MOUNTING HOUSING

COLORE	L-L-A (MM)	N. ARTICOLO/I
alluminio bianco	614-307-120	048-2695110



Accessori elettrici opzionali

DIN RAIL POWER SUPPLY

L-L-A (MM)	N. ARTICOLO/I
72-90-63	005-6520210



DIN RAIL LED DRIVER

TIPO	L-L-A (MM)	N. ARTICOLO/I
DALI-2 200-1050 mA 2 x 42W	36-88-59	005-6121030

