

SASSO 60 round adjustable

trim 2 lamps

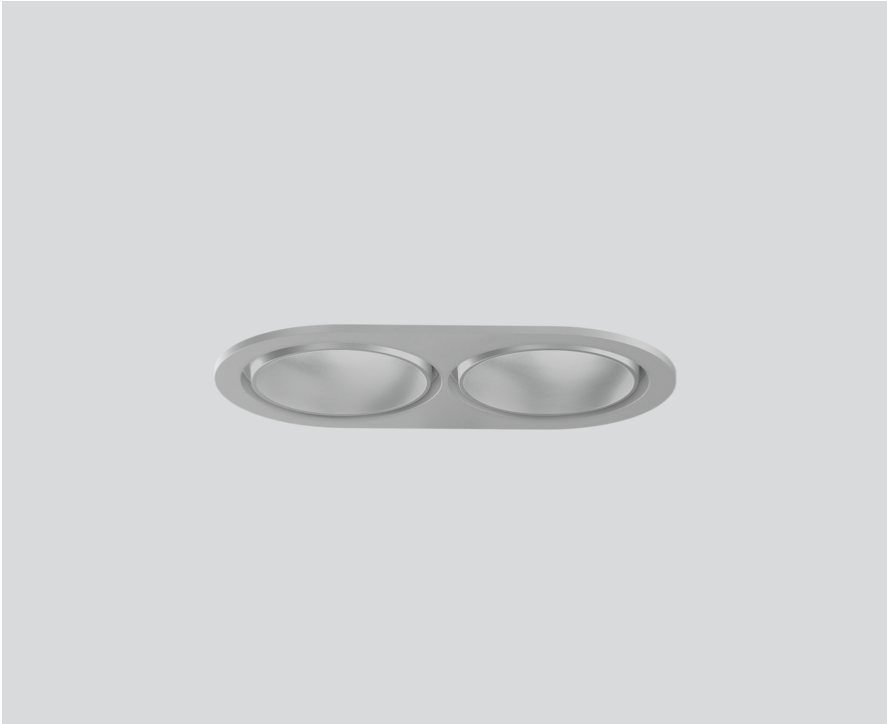
048-2622614M 048-269831G 002-90771



Progetto / Tipo

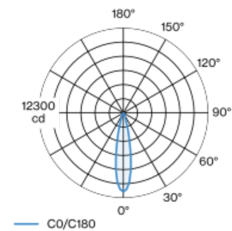
Appunti

Quantità / Data



Faretto a incasso rotondo in alluminio pressofuso; a 2 luci; superficie argento opaco; girevole 360° e orientabile 30°; montaggio senza attrezzi con sistema brevettato a moschettone sferico; alloggiamento ovale da incasso; con bordo perimetrale grigio-argento; adatto per soffitti con spessore di 2-25 mm; raffreddamento passivo del LED grazie alla geometria ottimizzata del dissipatore; con tecnologia COB (Chip on Board) per la massima efficienza; assenza di ombre multiple; colore della luce 4000 K; binning iniziale MacAdam ≤ 2 SDCM; CRI ≥ 90 ; 80 % min. del flusso luminoso dopo 50000 ore di esercizio; LED a efficienza energetica con un'elevata resa cromatica; incl. ottica a lente di alta qualità; emissione precisa con angolo di emissione di 21°; UGR ≤ 16 ; classe di protezione IP40 in basso (IP20 in alto); classe isolamento 2 220-240V; incl. convertitore, non dimmerabile; sorgente luminosa sostituibile da tecnici specializzati autorizzati; dispositivo di controllo sostituibile da tecnici specializzati autorizzati;

Distribuzione della luce



Disegno prodotto



↑ IP20
↓ IP40

220-240V

Generale

Soffitto , Incasso

orientabile max 30°

rotazione 360°

argento opaco

Set di montaggio grigio-argento

fronte IP40 , retro IP20

2100 lm

LED

4000 K

CRI ≥ 90

L80 / 50000 h

MacAdam iniziale ≤ 2 SDCM

R_g: 97 , R_r: 90 , R₍₁₋₅₎: 89

MR 0.81

MDER 0.74

Ottico

medium

angolo del fascio 21°

UGR < 16

PstLM ≤ 1.0 ¹

SVM ≤ 0.4 ¹

Dati elettrici

non DIM

25.2 W

totale inserti 21.4 W

classe isolamento 2 220-240V

83 lm/W

Dati fisici

bordo

lunghezza 147 mm

larghezza 80 mm

altezza 48 mm

0.28 kg

Sagoma

diametro 70 mm

lunghezza 136 mm

spessore min. del soffitto 2 mm

spessore max. del soffitto 25 mm

profondità di incasso 90 mm

¹ Valore del prodotto contenitore a pieno carico (non regolato)

Istruzioni di montaggio



Calcolatore di illuminazione



SASSO 60 round adjustable

trim 2 lamps

048-2622614M 048-269831G 002-90771



Progetto / Tipo

Appunti

Quantità / Data

Fattore di manutenzione

Tempo di funzionamento [h]	10 000	20 000	30 000	40 000	50 000
LLMF	0.96	0.92	0.88	0.85	0.81
LSF	1	1	1	1	1
MF	$LMF \times RSMF \times LLMF \times LSF$				
MF	Fattore di manutenzione				
LMF ^a	Fattore di manutenzione dell'apparecchio				
		RSMF ^a	Fattore di manutenzione del locale		
		LLMF	Fattore di manutenzione del flusso luminoso		
		LSF	Fattore di sopravvivenza della lampada		

^a Secondo "CIE 97, Maintenance of indoor electric lighting systems", 2005, ISBN 3-900-734-34-8. I valori devono essere determinati dal pianificatore.

Tipi di interruttori di circuito

Tipo di interruttore automatico	Numero di apparecchi
B10	43
B13	55
B16	68
B20	85
C10	72
C13	94
C16	116
C20	145

Componenti

MOUNTING SET with trim 2 lamps

TIPO	COLORE	L-L-A (MM)	N. ARTICOLO/I
per controsoffitti	alluminio bianco	147-80-21	048-269831G

CONVERTER

L-L-A (MM)	N. ARTICOLO/I
85-40-22	002-90771

Accessori di montaggio

PRIMED CONCRETE MOUNTING HOUSING

COLORE	L-L-A (MM)	N. ARTICOLO/I
alluminio bianco	614-307-120	048-2695110

Accessori elettrici opzionali

DIN RAIL POWER SUPPLY

L-L-A (MM)	N. ARTICOLO/I
72-90-63	005-6520210

DIN RAIL LED DRIVER

TIPO	L-L-A (MM)	N. ARTICOLO/I
DALI-2 200-1050 mA 2 x 42W	36-88-59	005-6121030

