

SASSO 60 round adjustable

trim 2 lamps

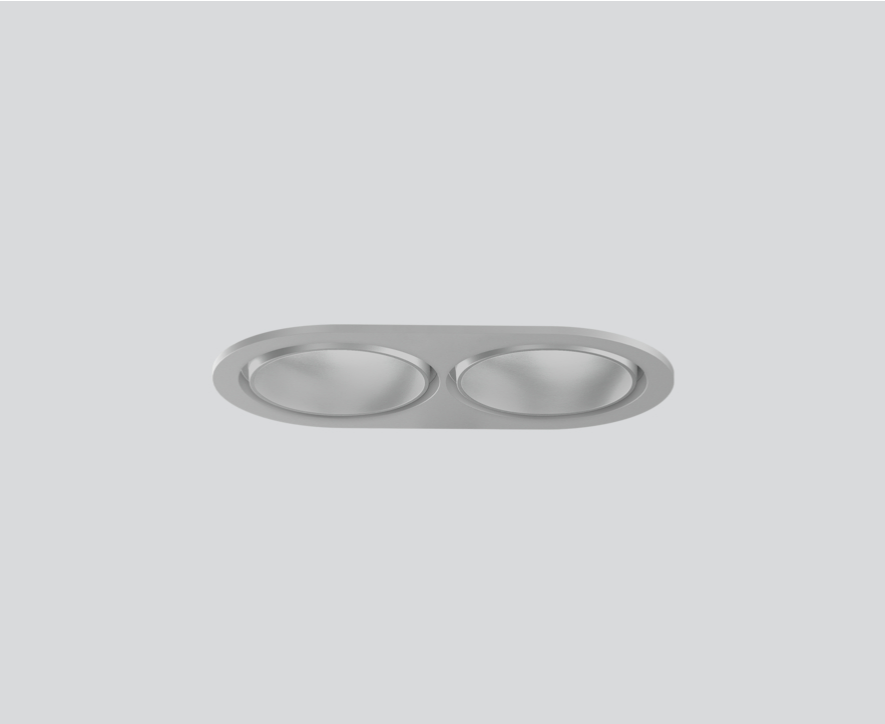
048-2622614S 048-269831G 002-90762



Progetto / Tipo

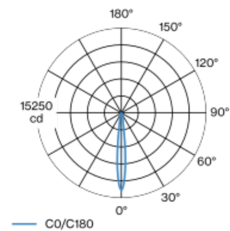
Appunti

Quantità / Data

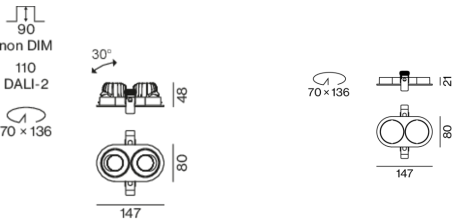


Faretto a incasso rotondo in alluminio pressofuso; a 2 luci; superficie argento opaco; girevole 360° e orientabile 30°; montaggio senza attrezzi con sistema brevettato a moschettone sferico; alloggiamento ovale da incasso; con bordo perimetrale grigio-argento; adatto per soffitti con spessore di 2-25 mm; raffreddamento passivo del LED grazie alla geometria ottimizzata del dissipatore; con tecnologia COB (Chip on Board) per la massima efficienza; assenza di ombre multiple; colore della luce 4000 K; binning iniziale MacAdam ≤ 3 SDCM; CRI ≥ 90 ; LED a efficienza energetica con un'elevata resa cromatica; incl. ottica a lente di alta qualità; emissione precisa con angolo di emissione di 12°; UGR ≤ 16 ; luce da lavoro adatta a schermi conform. DIN EN 12464-1; luminanza superiore a $65^\circ \leq 1500$ cd/m²; classe di protezione IP40 in basso (IP20 in alto); classe isolamento 2 220-240V; incl. convertitore DALI-2; sorgente luminosa sostituibile da tecnici specializzati autorizzati; dispositivo di controllo sostituibile da tecnici specializzati autorizzati;

Distribuzione della luce



Disegno prodotto



↑ IP20
↓ IP40

220-240V

Generale

Soffitto , Incasso

orientabile max 30°

rotazione 360°

argento opaco

Set di montaggio grigio-argento

fronte IP40 , retro IP20

1270 lm

LED

4000 K

CRI ≥ 90

MacAdam iniziale ≤ 3 SDCM

Ottico

spot

angolo del fascio 12°

UGR < 16 , $\geq 65^\circ$ <1500 cd/m²

PstLM ≤ 1.0 ¹

SVM ≤ 0.4 ¹

Dati elettrici

DALI-2

26.2 W

totale inserti 22.3 W

classe isolamento 2 220-240V

48 lm/W

1 DALI Addr.

Dati fisici

bordo

lunghezza 147 mm

larghezza 80 mm

altezza 48 mm

0.34 kg

Sagoma

diametro 70 mm

lunghezza 136 mm

spessore min. del soffitto 2 mm

spessore max. del soffitto 25 mm

profondità di incasso 110 mm

¹ Valore del prodotto contenitore a pieno carico (non regolato)

Istruzioni di montaggio



Calcolatore di illuminazione

