

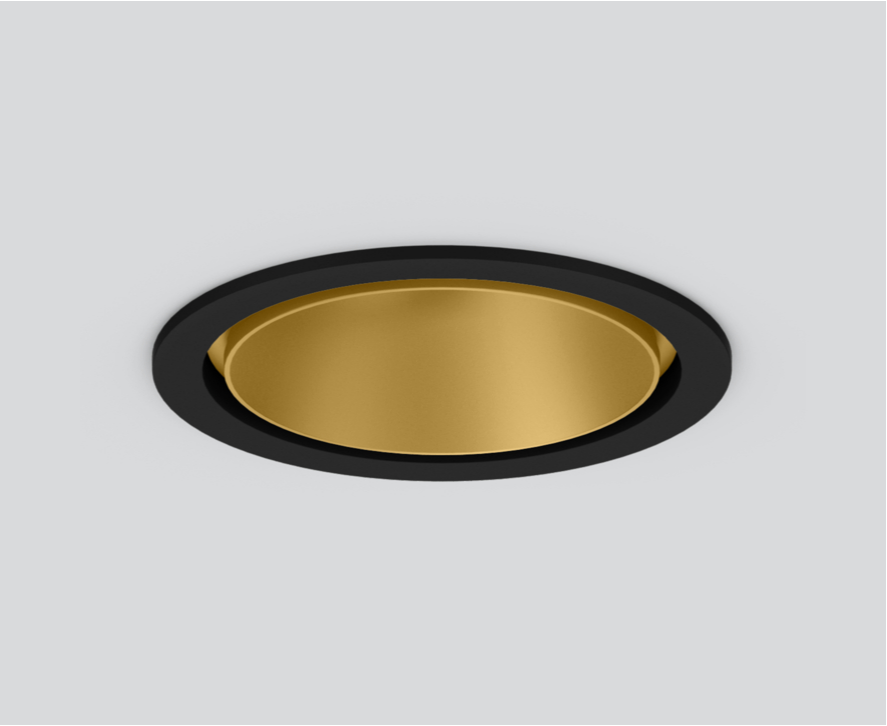
# SASSO 100 round downlight

trim

048-2700619S 048-2796318 002-90777



Progetto / Tipo
Appunti
Quantità / Data



↑ IP20 ↓ IP44	220-240V	X-PERT	X-PERT
------------------	----------	--------	--------

## Generale

Soffitto , Incasso
dorato , RAL260-M <sup>1</sup>
Set di montaggio nero intenso
fronte IP44 , retro IP20
1530 lm

## LED

4000 K
CRI ≥ 90
L80 / 50000 h
MacAdam iniziale ≤ 2 SDCM
R <sub>g</sub> : 97 , R <sub>r</sub> : 90 , R <sub>t(1-15)</sub> : 89
MR 0.81
MDER 0.74

## Ottico

spot
angolo del fascio 19°
UGR < 13 , ≥65° <3000 cd/m <sup>2</sup>
PstLM ≤ 1.0 <sup>2</sup>
SVM ≤ 0.4 <sup>2</sup>

## Dati elettrici

non DIM
20.2 W
classe isolamento 2 220-240V
76 lm/W

## Dati fisici

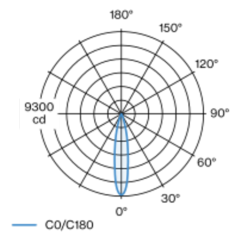
bordo
diametro 118 mm
altezza 75 mm
0.47 kg

## Sagoma

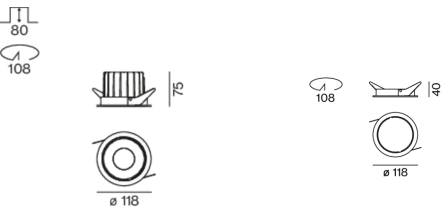
diametro 108 mm
spessore min. del soffitto 2 mm
spessore max. del soffitto 25 mm
profondità di incasso 80 mm

<sup>1</sup> Codice RAL  
<sup>2</sup> Valore del prodotto contenitore a pieno carico (non regolato)

## Distribuzione della luce



## Disegno prodotto



## Istruzioni di montaggio



## Calcolatore di illuminazione



# SASSO 100 round downlight

trim

048-2700619S 048-2796318 002-90777



Progetto / Tipo

Appunti

Quantità / Data

## Fattore di manutenzione

Tempo di funzionamento [h]	10 000	20 000	30 000	40 000	50 000
LLMF	0.96	0.92	0.88	0.85	0.81
LSF	1	1	1	1	1
MF	$LMF \times RSMF \times LLMF \times LSF$				
MF	Fattore di manutenzione				
LMF <sup>a</sup>	Fattore di manutenzione dell'apparecchio				
		RSMF <sup>a</sup>	Fattore di manutenzione del locale		
		LLMF	Fattore di manutenzione del flusso luminoso		
		LSF	Fattore di sopravvivenza della lampada		

<sup>a</sup> Secondo "CIE 97, Maintenance of indoor electric lighting systems", 2005, ISBN 3-900-734-34-8. I valori devono essere determinati dal pianificatore.

## Tipi di interruttori di circuito

Tipo di interruttore automatico	Numero di apparecchi
B10	22
B16	36
C10	37
C16	60

## Componenti

### MOUNTING SET with trim 1 lamp

TIPO	COLORE	Ø (MM)	N. ARTICOLO/I
per controsoffitti	nero intenso	118	048-2796318



### CONVERTER

L-L-A (MM)	N. ARTICOLO/I
143-43-30	002-90777



## Accessori di montaggio

### THROUGH WIRING CONNECTION BOX

TIPO	L-L-A (MM)	N. ARTICOLO/I
non DIM cavo ø 4 – 12 mm	105-58-30	005-253110
DALI cavo ø 4 – 12 mm	105-58-30	005-255110



## Accessori di montaggio

### PRIMED CONCRETE MOUNTING HOUSING

COLORE	L-L-A (MM)	N. ARTICOLO/I
alluminio bianco	614-307-120	048-2695110



## Accessori elettrici opzionali

### DIN RAIL POWER SUPPLY

L-L-A (MM)	N. ARTICOLO/I
72-90-63	005-6520210



### DIN RAIL LED DRIVER

TIPO	L-L-A (MM)	N. ARTICOLO/I
DALI-2   200-1050 mA   2 x 42W	36-88-59	005-6121030



[048-2700619S 048-2796318 002-90777] I dati tecnici indicati sono valori caratteristici per una temperatura ambiente di 25°C. I dati relativi al flusso luminoso sono inizialmente soggetti a una tolleranza del +/- 10%, quelli relativi alla potenza di allacciamento a una tolleranza del +/- 10% e quelli relativi alla temperatura di colore a una tolleranza di +/- 150 Kelvin. Non si risponde di eventuali refusi ed errori di stampa. Si applicano le condizioni generali di contratto (CGC) della XAL GmbH.  
© XAL GmbH · Auer-Welsbach-Gasse 36 · 8055 Graz · Austria · [www.xal.com](http://www.xal.com)

01.06.2024