

SASSO 100 square adjustable

trim

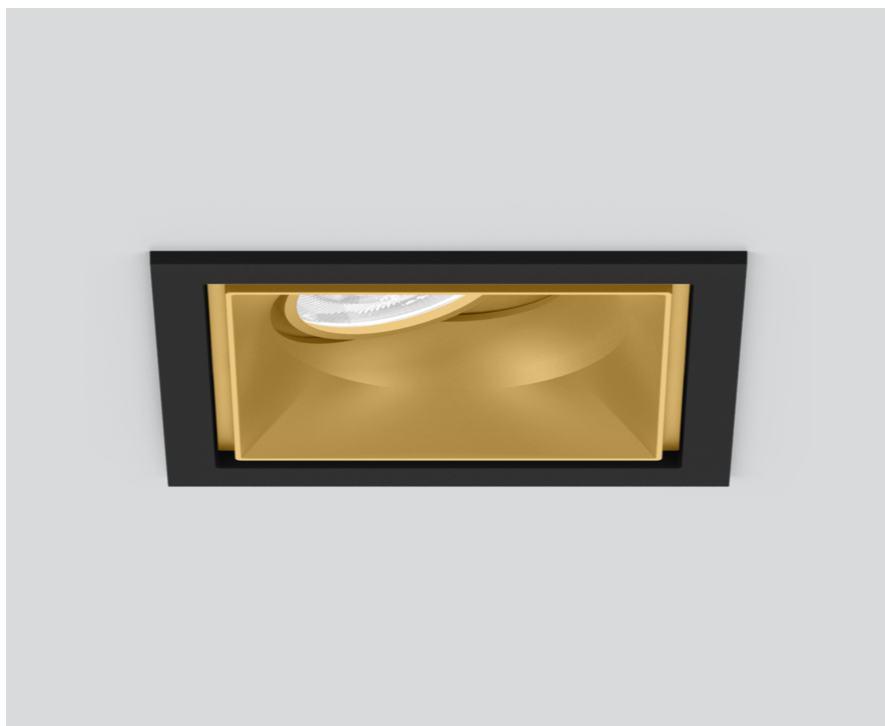
048-2730519M 048-2797318 002-90776



Progetto / Tipo

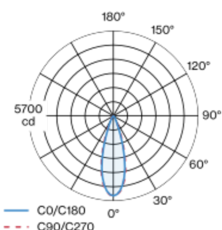
Appunti

Quantità / Data

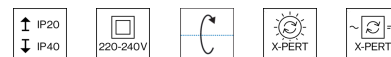
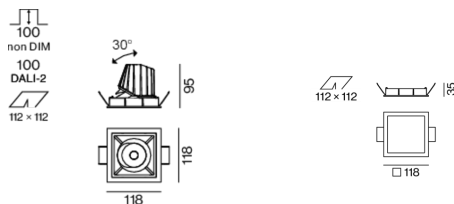


Faro da incasso quadrato in alluminio pressofuso; a 1 luce; superficie dorata; orientabile 30°; montaggio senza attrezzi con sistema brevettato a moschettone sferico; cassaforma quadrata; con bordo perimetrale nero intenso; adatto per soffitti con spessore di 2-25 mm; raffreddamento passivo del LED grazie alla geometria ottimizzata del dissipatore; con tecnologia COB (Chip on Board) per la massima efficienza; assenza di ombre multiple; colore della luce 3000 K; binning iniziale MacAdam ≤ 2 SDCM; CRI ≥ 90 ; 80 % min. del flusso luminoso dopo 50000 ore di esercizio; LED a efficienza energetica con un'elevata resa cromatica; incl. ottica a lente di alta qualità; emissione precisa con angolo di emissione di 31°x33°; UGR ≤ 16 ; luce da lavoro adatta a schermi conform. DIN EN 12464-1; luminanza superiore a 65° ≤ 3000 cd/m²; classe di protezione IP40 in basso (IP20 in alto); classe isolamento 2 220-240V; incl. convertitore DALI-2; scatola di allacciamento per cablaggio passante, tripolare o pentapolare, disponibile come accessorio; accessorio indicato a parte; sorgente luminosa sostituibile da tecnici specializzati autorizzati; dispositivo di controllo sostituibile da tecnici specializzati autorizzati;

Distribuzione della luce



Disegno prodotto



Generale

Soffitto , Incasso

orientabile max 30°

dorato , RAL260-M ¹

Set di montaggio nero intenso

fronte IP40 , retro IP20

1890 lm

LED

3000 K

CRI ≥ 90

L80 / 50000 h

MacAdam iniziale ≤ 2 SDCM

R_g: 100 , R_f: 91 , R_{f1-5}: 88

MR 0.59

MDER 0.53

Ottico

medium

angolo del fascio 31°x33°

UGR < 16 , $\geq 65^\circ$ <3000 cd/m²

P_{stLM} ≤ 1.0 ²

SVM ≤ 0.4 ²

Dati elettrici

DALI-2

29.2 W

classe isolamento 2 220-240V

65 lm/W

1 DALI Addr.

Dati fisici

bordo

lunghezza 118 mm

larghezza 118 mm

altezza 95 mm

0.52 kg

Sagoma

lunghezza 112 mm

larghezza 112 mm

spessore min. del soffitto 2 mm

spessore max. del soffitto 25 mm

profondità di incasso 100 mm

¹ Codice RAL

² Valore del prodotto contenitore a pieno carico (non regolato)

Istruzioni di montaggio



Calcolatore di illuminazione



[048-2730519M 048-2797318 002-90776] I dati tecnici indicati sono valori caratteristici per una temperatura ambiente di 25°C. I dati relativi al flusso luminoso sono inizialmente soggetti a una tolleranza del +/- 10%, quelli relativi alla potenza di allacciamento a una tolleranza del +/- 10% e quelli relativi alla temperatura di colore a una tolleranza di +/- 150 Kelvin. Non si risponde di eventuali refusi ed errori di stampa. Si applicano le condizioni generali di contratto (CGC) della XAL GmbH.

© XAL GmbH · Auer-Welsbach-Gasse 36 · 8055 Graz · Austria · www.xal.com

17.05.2024

1 / 1