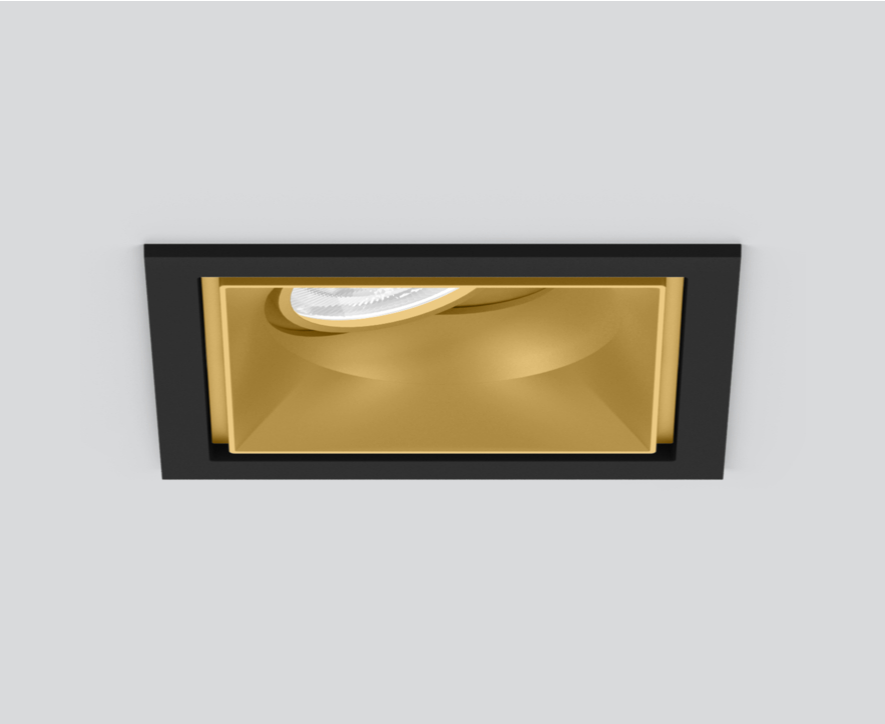


SASSO 100 square adjustable

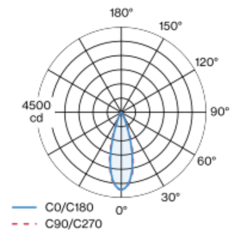
trim

048-2730519M 048-2797318 002-90777



Faro da incasso quadrato in alluminio pressofuso; a 1 luce; superficie dorato; orientabile 30°; montaggio senza attrezzi con sistema brevettato a moschettone sferico; cassaforma quadrata; con bordo perimetrale nero intenso; adatto per soffitti con spessore di 2-25 mm; raffreddamento passivo del LED grazie alla geometria ottimizzata del dissipatore; con tecnologia COB (Chip on Board) per la massima efficienza; assenza di ombre multiple; colore della luce 3000 K; binning iniziale MacAdam ≤ 2 SDCM; CRI ≥ 90 ; 80 % min. del flusso luminoso dopo 50000 ore di esercizio; LED a efficienza energetica con un'elevata resa cromatica; incl. ottica a lente di alta qualità; emissione precisa con angolo di emissione di 31°x33°; UGR ≤ 16 ; luce da lavoro adatta a schermi conform. DIN EN 12464-1; luminanza superiore a 65° ≤ 1500 cd/m²; classe di protezione IP40 in basso (IP20 in alto); classe isolamento 2 220-240V; incl. convertitore, non dimmerabile; scatola di allacciamento per cablaggio passante, tripolare o pentapolare, disponibile come accessorio; accessorio indicato a parte; sorgente luminosa sostituibile da tecnici specializzati autorizzati; dispositivo di controllo sostituibile da tecnici specializzati autorizzati;

Distribuzione della luce



Disegno prodotto



| |
|-----------------|
| Progetto / Tipo |
| Appunti |
| Quantità / Data |



Generale

| |
|--------------------------------|
| Soffitto , Incasso |
| orientabile max 30° |
| dorato , RAL260-M ¹ |
| Set di montaggio nero intenso |
| fronte IP40 , retro IP20 |
| 1440 lm |

LED

| |
|---|
| 3000 K |
| CRI ≥ 90 |
| L80 / 50000 h |
| MacAdam iniziale ≤ 2 SDCM |
| R _g : 100 , R _f : 91 , R _{f1-5} : 88 |
| MR 0.59 |
| MDER 0.53 |

Ottico

| |
|---|
| medium |
| angolo del fascio 31°x33° |
| UGR < 16 , $\geq 65^\circ$ < 1500 cd/m ² |
| PstLM ≤ 1.0 ² |
| SVM ≤ 0.4 ² |

Dati elettrici

| |
|------------------------------|
| non DIM |
| 20.2 W |
| classe isolamento 2 220-240V |
| 71 lm/W |

Dati fisici

| |
|------------------|
| bordo |
| lunghezza 118 mm |
| larghezza 118 mm |
| altezza 95 mm |
| 0.5 kg |

Sagoma

| |
|----------------------------------|
| lunghezza 112 mm |
| larghezza 112 mm |
| spessore min. del soffitto 2 mm |
| spessore max. del soffitto 25 mm |
| profondità di incasso 100 mm |

¹ Codice RAL

² Valore del prodotto contenitore a pieno carico (non regolato)

Istruzioni di montaggio



Calcolatore di illuminazione

