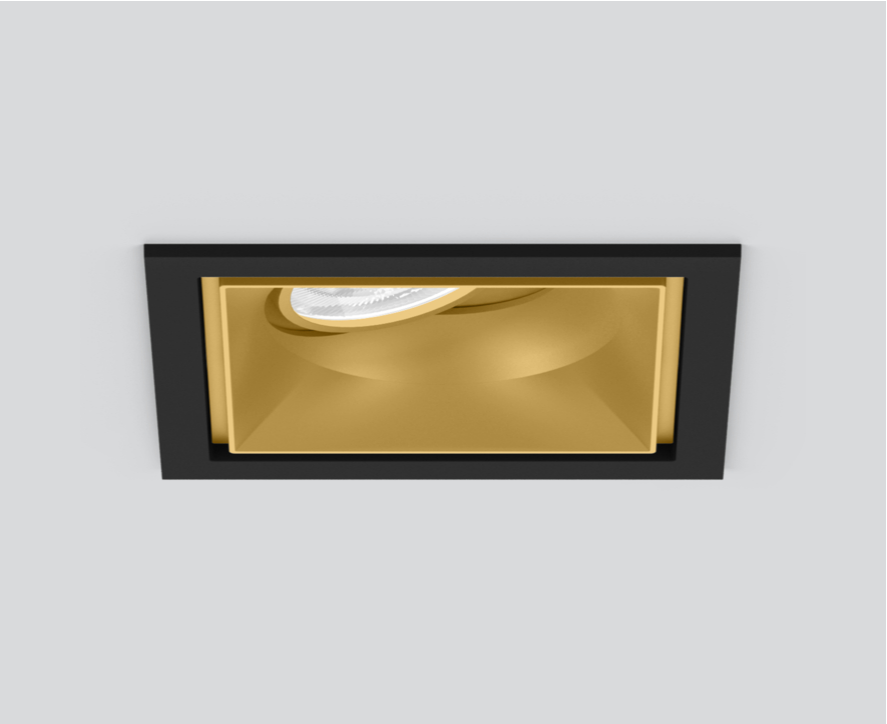


# SASSO 100 square adjustable

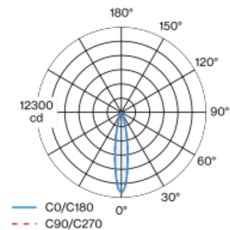
trim

048-2730519S 048-2797318 002-90774



Faro da incasso quadrato in alluminio pressofuso; a 1 luce; superficie dorata; orientabile 30°; montaggio senza attrezzi con sistema brevettato a moschettone sferico; cassaforma quadrata; con bordo perimetrale nero intenso; adatto per soffitti con spessore di 2-25 mm; raffreddamento passivo del LED grazie alla geometria ottimizzata del dissipatore; con tecnologia COB (Chip on Board) per la massima efficienza; assenza di ombre multiple; colore della luce 3000 K; binning iniziale MacAdam  $\leq 2$  SDCM; CRI  $\geq 90$ ; 80 % min. del flusso luminoso dopo 50000 ore di esercizio; LED a efficienza energetica con un'elevata resa cromatica; incl. ottica a lente di alta qualità; emissione precisa con angolo di emissione di 18°; UGR  $\leq 13$ ; luce da lavoro adatta a schermi conform. DIN EN 12464-1; luminanza superiore a 65°  $\leq 3000$  cd/m<sup>2</sup>; classe di protezione IP40 in basso (IP20 in alto); classe isolamento 2 220-240V; incl. convertitore, non dimmerabile; scatola di allacciamento per cablaggio passante, tripolare o pentapolare, disponibile come accessorio; accessorio indicato a parte; sorgente luminosa sostituibile da tecnici specializzati autorizzati; dispositivo di controllo sostituibile da tecnici specializzati autorizzati;

## Distribuzione della luce



## Disegno prodotto



Progetto / Tipo
Appunti
Quantità / Data



## Generale

Soffitto , Incasso
orientabile max 30°
dorato , RAL260-M <sup>1</sup>
Set di montaggio nero intenso
fronte IP40 , retro IP20
1880 lm

## LED

3000 K
CRI $\geq 90$
L80 / 50000 h
MacAdam iniziale $\leq 2$ SDCM
R <sub>g</sub> : 100 , R <sub>f</sub> : 91 , R <sub>f1-5</sub> : 88
MR 0.59
MDER 0.53

## Ottico

spot
angolo del fascio 18°
UGR < 13 , $\geq 65^\circ$ <3000 cd/m <sup>2</sup>
PstLM $\leq 1.0$ <sup>2</sup>
SVM $\leq 0.4$ <sup>2</sup>

## Dati elettrici

non DIM
29.2 W
classe isolamento 2 220-240V
64 lm/W

## Dati fisici

bordo
lunghezza 118 mm
larghezza 118 mm
altezza 95 mm
0.48 kg

## Sagoma

lunghezza 112 mm
larghezza 112 mm
spessore min. del soffitto 2 mm
spessore max. del soffitto 25 mm
profondità di incasso 100 mm

<sup>1</sup> Codice RAL  
<sup>2</sup> Valore del prodotto contenitore a pieno carico (non regolato)

## Istruzioni di montaggio



## Calcolatore di illuminazione



# SASSO 100 square adjustable

trim

048-2730519S 048-2797318 002-90774



Progetto / Tipo

Appunti

Quantità / Data

## Fattore di manutenzione

Tempo di funzionamento [h]	10 000	20 000	30 000	40 000	50 000
LLMF	0.96	0.92	0.89	0.85	0.82
LSF	1	1	1	1	1
MF	LMF × RSMF × LLMF × LSF				
MF	Fattore di manutenzione				
LMF <sup>a</sup>	Fattore di manutenzione dell'apparecchio				
		RSMF <sup>a</sup>	Fattore di manutenzione del locale		
		LLMF	Fattore di manutenzione del flusso luminoso		
		LSF	Fattore di sopravvivenza della lampada		

<sup>a</sup> Secondo "CIE 97, Maintenance of indoor electric lighting systems", 2005, ISBN 3-900-734-34-8. I valori devono essere determinati dal pianificatore.

## Tipi di interruttori di circuito

Tipo di interruttore automatico	Numero di apparecchi
B10	20
B16	32
C10	33
C16	53

## Componenti

### MOUNTING SET with trim

TIPO	COLORE	L-L-A (MM)	N. ARTICOLO/I
per controsoffitti	nero intenso	118-118-35	048-2797318



### CONVERTER

L-L-A (MM)	N. ARTICOLO/I
143-43-30	002-90774



## Accessori di montaggio

### THROUGH WIRING CONNECTION BOX

TIPO	L-L-A (MM)	N. ARTICOLO/I
non DIM cavo ø 4 – 12 mm	105-58-30	005-2531110
DALI cavo ø 4 – 12 mm	105-58-30	005-2551110



## Accessori di montaggio

### PRIMED CONCRETE MOUNTING HOUSING

COLORE	L-L-A (MM)	N. ARTICOLO/I
alluminio bianco	614-307-120	048-2695110



## Accessori elettrici opzionali

### DIN RAIL POWER SUPPLY

L-L-A (MM)	N. ARTICOLO/I
72-90-63	005-6520210



### DIN RAIL LED DRIVER

TIPO	L-L-A (MM)	N. ARTICOLO/I
DALI-2   200-1050 mA   2 x 42W	36-88-59	005-6121030



[048-2730519S 048-2797318 002-90774] I dati tecnici indicati sono valori caratteristici per una temperatura ambiente di 25°C. I dati relativi al flusso luminoso sono inizialmente soggetti a una tolleranza del +/- 10%, quelli relativi alla potenza di allacciamento a una tolleranza del +/- 10% e quelli relativi alla temperatura di colore a una tolleranza di +/- 150 Kelvin. Non si risponde di eventuali refusi ed errori di stampa. Si applicano le condizioni generali di contratto (CGC) della XAL GmbH.  
© XAL GmbH · Auer-Welsbach-Gasse 36 · 8055 Graz · Austria · [www.xal.com](http://www.xal.com)

17.05.2024