

SQUADRO 2 x 4 lamps wallwasher

trim

049-2040538S



Progetto / Tipo

Appunti

Quantità / Data



Generale

Soffitto , Incasso

nero , RAL9005 ¹

IP20

10600 lm

LED

3000 K

CRI \geq 80

L80 / 50000 h

MacAdam iniziale \leq 3 SDCM

MR 0.58

MDER 0.52

Ottico

shelf floor washer

PstLM \leq 1.0 ²

SVM \leq 0.4 ²

Dati elettrici

DALI-2

86 W

classe isolamento 2 220-240V

123 lm/W

1 DALI Addr.

Dati fisici

bordo

lunghezza 290 mm

larghezza 171 mm

altezza 78 mm

2.1 kg

Sagoma

lunghezza 270 mm

larghezza 152 mm

spessore min. del soffitto 2 mm

spessore max. del soffitto 25 mm

profondità di incasso 85 mm

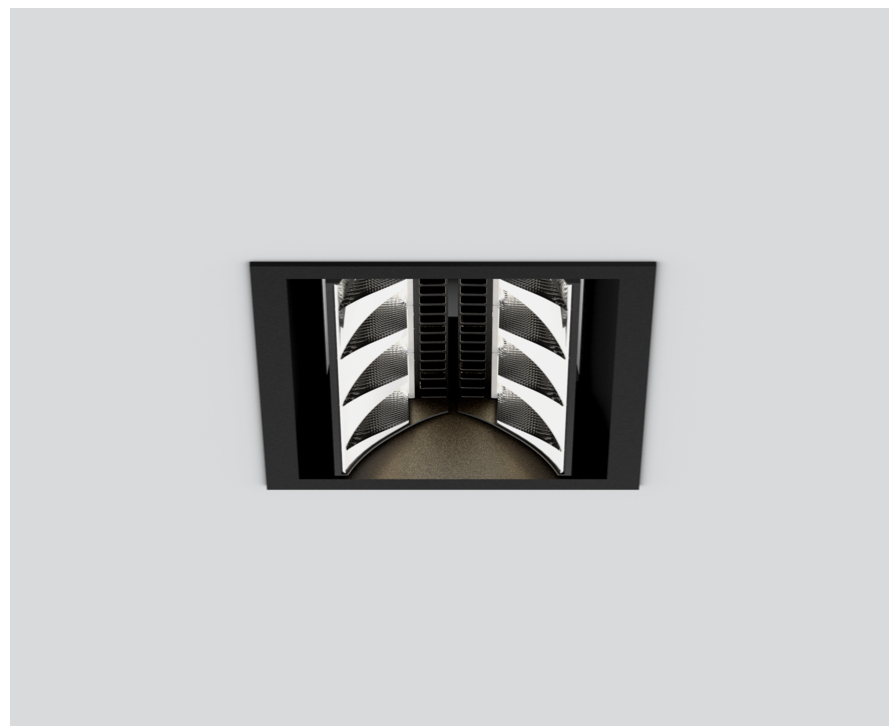
¹ Codice RAL

² Valore del prodotto contenitore a pieno carico (non regolato)

Istruzioni di montaggio

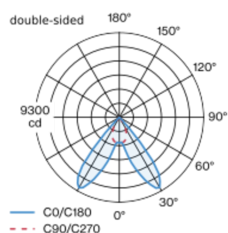


Calcolatore di illuminazione

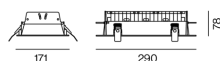


Faretto da incasso a soffitto, in alluminio pressofuso, modello a 2x4 luci; superficie verniciata a polveri nero; con bordo perimetrale; adatto per soffitti con spessore di 2-25 mm; montaggio senza utensili con chiusura a molla a scatto; dissipatore integrato nella costruzione per una gestione termica ottimale e raffreddamento passivo dei LED; con tecnologia COB (Chip on Board) per la massima efficienza; colore della luce 3000 K; binning iniziale MacAdam \leq 3 SDCM; CRI \geq 80; 80 % min. del flusso luminoso dopo 50000 ore di esercizio; LED a efficienza energetica con un'elevata resa cromatica; faretto per corridoi shelf floor washer con speciali riflettori multipli dotati di tecnologia a forma libera con ottica a sfaccettature per un controllo della luce di massima precisione; illuminazione di precisione di scaffali e corridoi; ottimo anti-abbagliamento longitudinale per il massimo comfort visivo nei corridoi; moduli luce regolabili (orientabile da +15° a -10°, rotazione massima regolabile per un lato); grado protezione IP20; vetro protettivo IP 40 disponibile come accessorio; accessorio indicato a parte; classe isolamento 2 220-240V; incl. convertitore DALI-2; sorgente luminosa sostituibile da tecnici specializzati autorizzati; dispositivo di controllo sostituibile da tecnici specializzati autorizzati;

Distribuzione della luce



Disegno prodotto



SQUADRO 2 × 4 lamps wallwasher

trim
049-2040538S



Progetto / Tipo

Appunti

Quantità / Data

Tipi di interruttori di circuito

Tipo di interruttore automatico	Numero di apparecchi
B10	10
B13	13
B16	16
B20	21
C1	16
C13	21
C16	26
C20	35

Accessori ottici

IP40 PROTECTION GLASS

N. ARTICOLO/I
049-2940010

