

# ARY cable suspended

canopy trim

049-5111618M 005-3521018 002-90733



Progetto / Tipo

Appunti

Quantità / Data



## Generale

Soffitto | Sospeso  
nero intenso | RAL 9005  
Rosone nero intenso  
IP20  
739 lm  
apparecchio 88 lm/W<sup>1</sup>

## LED

4000 K  
CRI ≥ 90  
L90 / 50000 h  
MacAdam iniziale ≤ 3 SDCM  
R<sub>g</sub>: 99 | R<sub>f</sub>: 89 | R<sub>(1-15)</sub>: 87  
MR 0.81 | MDER 0.73

## Ottico

medium | angolo del fascio 25°  
PstLM ≤ 1.0<sup>2</sup> | SVM ≤ 0.4<sup>3</sup>

## Dati elettrici

DALI-2 | 1 DALI Addr.  
classe isolamento 2 | 220-240 V  
sistema 11.2 W | apparecchio 8.4 W  
18 Vf | 500 mA

## Dati fisici

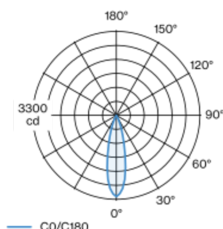
sospensione 1500 mm  
diametro 47 mm | altezza 110 mm  
0.5 kg

## Sagoma

diametro 65 mm  
spessore min. del soffitto 2 mm | spessore max.  
del soffitto 25 mm  
profondità di incasso 130 mm

Apparecchio a sospensione decorativo in alluminio; superficie verniciata a polveri nero intenso; sospeso con cavo a sospensione da 1500 mm, incl. cavo di alimentazione (nero intenso), accorciabile a piacere; paralumi disponibili come accessorio nei colori RAL velvet beige, madeira brown, kingfisher grey, woodpecker olive, signal white o signal black; accessorio indicato a parte; raffreddamento passivo del LED grazie alla geometria ottimizzata del dissipatore; con tecnologia COB (Chip on Board) per la massima efficienza; assenza di ombre multiple; colore della luce 4000 K; binning iniziale MacAdam ≤ 3 SDCM; CRI ≥ 90; 90 % min. del flusso luminoso dopo 50000 ore di esercizio; LED a efficienza energetica con un'elevata resa cromatica; ottimo anti-abbagliamento con livelli punto luce rientrati; incl. ottica a lente di alta qualità; emissione precisa con angolo di emissione di 25°; grado protezione IP20; classe isolamento 2; 220-240 V; incasso del rosone con bordo lungo il perimetro nero intenso; adatto per soffitti con spessore di 2-25 mm; incl. convertitore DALI-2; converter esterno da inserire nel soffitto; sorgente luminosa non sostituibile; dispositivo di controllo sostituibile da tecnici specializzati autorizzati;

## Distribuzione della luce



medium 25°

h (m)	E0° (lx)	ø (m)
1	3200	0.44
2	800	0.89
3	360	1.33
4	200	1.78
5	130	2.22

## Disegno prodotto



<sup>1</sup> incl. considerazione delle perdite ottiche, delle perdite dell'unità di controllo interna e dell'efficienza del dispositivo operativo

<sup>2</sup> Valore del prodotto contenitore a pieno carico (non regolato)

<sup>3</sup> incl. considerazione delle perdite ottiche e delle perdite dell'unità di controllo interna

## Istruzioni di montaggio



## Calcolatore di illuminazione



[049-5111618M 005-3521018 002-90733] I dati tecnici indicati sono valori caratteristici per una temperatura ambiente di 25°C. I dati relativi al flusso luminoso sono inizialmente soggetti a una tolleranza del +/- 10%, quelli relativi alla potenza di allacciamento a una tolleranza del +/- 10% e quelli relativi alla temperatura di colore a una tolleranza di +/- 150 Kelvin. Non si risponde di eventuali refusi ed errori di stampa. Si applicano le condizioni generali di contratto (CGC) della XAL GmbH.

© XAL GmbH · Auer-Welsbach-Gasse 36 · 8055 Graz · Austria · [www.xal.com](http://www.xal.com)

08.08.2025

# ARY cable suspended

canopy trim

049-5111618M 005-3521018 002-90733



Progetto / Tipo

Appunti

Quantità / Data

## Fattore di manutenzione

Tempo di funzionamento [h]	10 000	20 000	30 000	40 000	50 000
LLMF	0.97	0.96	0.95	0.93	0.92
LSF	1	1	1	1	1

MF	LMF × RSMF × LLMF × LSF	RSMF <sup>a</sup>	Fattore di manutenzione del locale
MF	Fattore di manutenzione	LLMF	Fattore di manutenzione del flusso luminoso
LMF <sup>a</sup>	Fattore di manutenzione dell'apparecchio	LSF	Fattore di sopravvivenza della lampada

<sup>a</sup> Secondo "CIE 97, Maintenance of indoor electric lighting systems", 2005, ISBN 3-900-734-34-8. I valori devono essere determinati dal pianificatore.

## Tipi di interruttori di circuito

Tipo di interruttore automatico	Numero di apparecchi
B10	80
B13	104
B16	130
B20	162
C10	135
C13	175
C16	220
C20	270

## Componenti

### MOUNTING SET with trim

TIPO	COLORE	Ø (MM)	N. ARTICOLO/I
for installation in ceilings	nero intenso	77	005-3521018



### POWER SUPPLY

L-L-A (MM)	N. ARTICOLO/I
147-33-23	002-90733



## Accessori di montaggio

### RING ceiling mounted

COLORE	Ø (MM)	N. ARTICOLO/I
bianco traffico	50	050-0510217
nero intenso	50	050-0510218



[049-5111618M 005-3521018 002-90733] I dati tecnici indicati sono valori caratteristici per una temperatura ambiente di 25°C. I dati relativi al flusso luminoso sono inizialmente soggetti a una tolleranza del +/- 10%, quelli relativi alla potenza di allacciamento a una tolleranza del +/- 10% e quelli relativi alla temperatura di colore a una tolleranza di +/- 150 Kelvin. Non si risponde di eventuali refusi ed errori di stampa. Si applicano le condizioni generali di contratto (CGC) della XAL GmbH.

© XAL GmbH · Auer-Welsbach-Gasse 36 · 8055 Graz · Austria · [www.xal.com](http://www.xal.com)

08.08.2025

2 / 5

# ARY cable suspended

canopy trim

049-5111618M 005-3521018 002-90733



Progetto / Tipo

Appunti

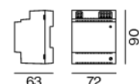
Quantità / Data

## Accessori elettrici opzionali

### DIN RAIL POWER SUPPLY

L-L-A (MM)  
72-90-63

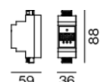
N. ARTICOLO/I  
005-6520210



### DIN RAIL LED DRIVER

L-L-A (MM)  
36-88-59

N. ARTICOLO/I  
005-6121030



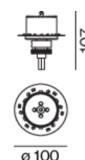
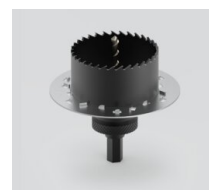
## Oltri Accessori

### SPECIAL MOUNTING TOOL

TIPO  
for ARY | MOVE IN 45 | NOBA trimless | TULA

Ø (MM)  
100

N. ARTICOLO/I  
063-8912110



## Accessori ottici

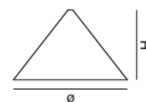
### SHADE 300

COLORE	Ø (MM)	N. ARTICOLO/I
nero segnale	300	049-593311B
velvet beige	300	049-593311C
woodpecker olive	300	049-593311G
kingfisher grey	300	049-593311L
madeira brown	300	049-593311T
bianco segnale	300	049-593311W



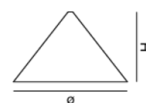
### SHADE 400

COLORE	Ø (MM)	N. ARTICOLO/I
nero segnale	400	049-593411B
velvet beige	400	049-593411C
woodpecker olive	400	049-593411G
kingfisher grey	400	049-593411L
madeira brown	400	049-593411T
bianco segnale	400	049-593411W



### SHADE 500

COLORE	Ø (MM)	N. ARTICOLO/I
nero segnale	500	049-593511B
velvet beige	500	049-593511C
woodpecker olive	500	049-593511G
kingfisher grey	500	049-593511L
madeira brown	500	049-593511T
bianco segnale	500	049-593511W



[049-5111618M 005-3521018 002-90733] I dati tecnici indicati sono valori caratteristici per una temperatura ambiente di 25°C. I dati relativi al flusso luminoso sono inizialmente soggetti a una tolleranza del +/- 10%, quelli relativi alla potenza di allacciamento a una tolleranza del +/- 10% e quelli relativi alla temperatura di colore a una tolleranza di +/- 150 Kelvin. Non si risponde di eventuali refusi ed errori di stampa. Si applicano le condizioni generali di contratto (CGC) della XAL GmbH.

© XAL GmbH · Auer-Welsbach-Gasse 36 · 8055 Graz · Austria · [www.xal.com](http://www.xal.com)

08.08.2025

3 / 5

# ARY cable suspended

canopy trim

049-5111618M 005-3521018 002-90733



Progetto / Tipo
Appunti
Quantità / Data

## Accessori ottici

### OVAL LENS

TIPO for BO 45   MOVE IN 45   TULA micro	Ø (MM) 42	N. ARTICOLO/I 007-1965880
---	--------------	------------------------------



### SOFT LENS

TIPO for ARY   BO 45   MOVE IN 45   TULA micro	Ø (MM) 42	N. ARTICOLO/I 007-1965980
---	--------------	------------------------------

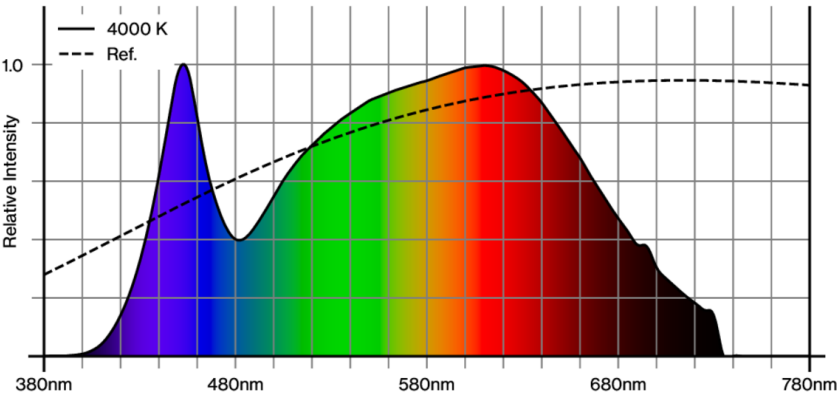


### WALLWASHER LENS

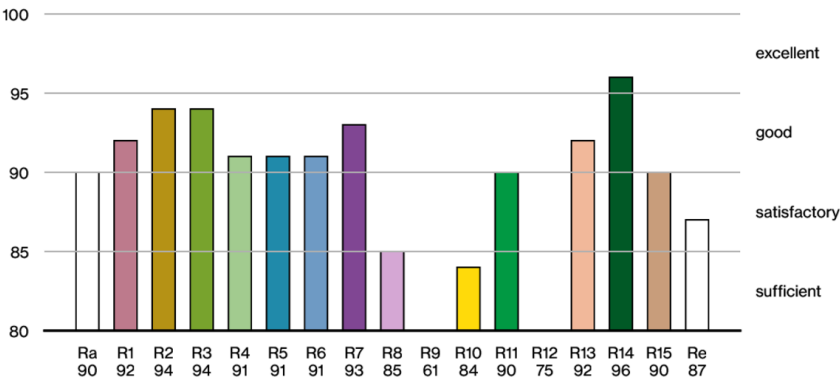
TIPO for ARY   BO 45   MOVE IN 45   TULA micro	Ø (MM) 42	N. ARTICOLO/I 007-1965780
---	--------------	------------------------------



## Resa cromatica



**CRI/R<sub>a</sub> ≥ 91 R<sub>e</sub> ≥ 87 (4000 K)**



[049-5111618M 005-3521018 002-90733] I dati tecnici indicati sono valori caratteristici per una temperatura ambiente di 25°C. I dati relativi al flusso luminoso sono inizialmente soggetti a una tolleranza del +/- 10%, quelli relativi alla potenza di allacciamento a una tolleranza del +/- 10% e quelli relativi alla temperatura di colore a una tolleranza di +/- 150 Kelvin. Non si risponde di eventuali refusi ed errori di stampa. Si applicano le condizioni generali di contratto (CGC) della XAL GmbH.  
© XAL GmbH · Auer-Welsbach-Gasse 36 · 8055 Graz · Austria · [www.xal.com](http://www.xal.com)

08.08.2025

# ARY cable suspended

canopy trim

049-5111618M 005-3521018 002-90733

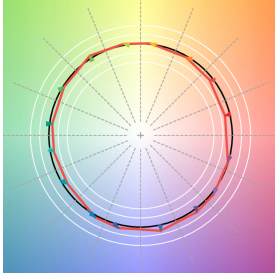


Progetto / Tipo

Appunti

Quantità / Data

## TM30 colour vector graphic



The black line represents the black body reference. The red line indicates the results of the test light source. The deviation from the test light source to the reference is shown and is marked by arrows. The shorter the arrows, the higher the color rendering.