

ARY cable suspended canopy surface

049-521161XM 005-2602118



Progetto / Tipo

Appunti

Quantità / Data



Generale

Soffitto | Sospeso

colori speciali

Rosone nero intenso

IP20

739 lm

apparecchio 88 lm/W¹

LED

4000 K

CRI ≥ 90

L90 / 50000 h

MacAdam iniziale ≤ 3 SDCM

R_g: 99 | R_f: 89 | R_{t(1-15)}: 87

MR 0.81 | MDER 0.73

Ottico

medium | angolo del fascio 25°

Dati elettrici

non DIM

classe isolamento 2 | 220-240 V

sistema 11.2 W | apparecchio 8.4 W

18 Vf | 500 mA

Dati fisici

sospensione 2000 mm con gancio

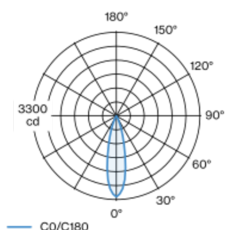
diametro 47 mm | altezza 110 mm

0.56 kg

¹ incl. considerazione delle perdite ottiche, delle perdite dell'unità di controllo interna e dell'efficienza del dispositivo operativo

Apparecchio a sospensione decorativo in alluminio; superficie verniciata a polveri colori speciali; sospeso con cavo a sospensione da 2000 mm, incl. cavo di alimentazione (colori speciali), accorciabile a piacere, incl. ghiera per montaggio a soffitto + ganci (colori speciali) per posizionamento multiplo dell'apparecchio nella stanza; paralumi disponibili come accessorio nei colori RAL velvet beige, madeira brown, kingfisher grey, woodpecker olive, signal white o signal black; accessorio indicato a parte; raffreddamento passivo del LED grazie alla geometria ottimizzata del dissipatore; con tecnologia COB (Chip on Board) per la massima efficienza; assenza di ombre multiple; colore della luce 4000 K; binning iniziale MacAdam ≤ 3 SDCM; CRI ≥ 90; 90 % min. del flusso luminoso dopo 50000 ore di esercizio; LED a efficienza energetica con un'elevata resa cromatica; ottimo anti-abbagliamento con livelli punto luce rientrati; incl. ottica a lente di alta qualità; emissione precisa con angolo di emissione di 25°; grado protezione IP20; classe isolamento 2; 220-240 V; sorgente luminosa non sostituibile; dispositivo di controllo sostituibile da tecnici specializzati autorizzati;

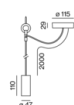
Distribuzione della luce



medium 25°

h (m)	E0° (lx)	ø (m)
1	3200	0.44
2	800	0.89
3	360	1.33
4	200	1.78
5	130	2.22

Disegno prodotto



Istruzioni di montaggio



Calcolatore di illuminazione



[049-521161XM 005-2602118] I dati tecnici indicati sono valori caratteristici per una temperatura ambiente di 25°C. I dati relativi al flusso luminoso sono inizialmente soggetti a una tolleranza del +/- 10%, quelli relativi alla potenza di allacciamento a una tolleranza del +/- 10% e quelli relativi alla temperatura di colore a una tolleranza di +/- 150 Kelvin. Non si risponde di eventuali refusi ed errori di stampa. Si applicano le condizioni generali di contratto (CGC) della XAL GmbH.

© XAL GmbH · Auer-Welsbach-Gasse 36 · 8055 Graz · Austria · www.xal.com

08.08.2025

1 / 5

ARY cable suspended canopy surface

049-521161XM 005-2602118



Progetto / Tipo

Appunti

Quantità / Data

Fattore di manutenzione

Tempo di funzionamento [h]	10 000	20 000	30 000	40 000	50 000
LLMF	0.97	0.96	0.95	0.93	0.92
LSF	1	1	1	1	1

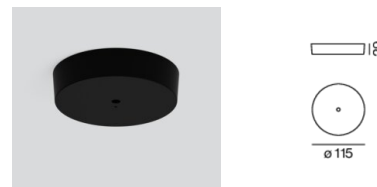
MF	LMF × RSMF × LLMF × LSF	RSMF ^a	Fattore di manutenzione del locale
MF	Fattore di manutenzione	LLMF	Fattore di manutenzione del flusso luminoso
LMF ^a	Fattore di manutenzione dell'apparecchio	LSF	Fattore di sopravvivenza della lampada

^a Secondo "CIE 97, Maintenance of indoor electric lighting systems", 2005, ISBN 3-900-734-34-8. I valori devono essere determinati dal pianificatore.

Componenti

CANOPY for cable suspension

COLORE	Ø (MM)	N. ARTICOLO/I
nero intenso	115	005-2602118



Accessori di montaggio

RING ceiling mounted

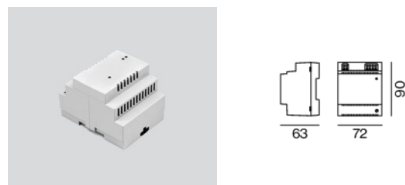
COLORE	Ø (MM)	N. ARTICOLO/I
bianco traffico	50	050-0510217
nero intenso	50	050-0510218



Accessori elettrici opzionali

DIN RAIL POWER SUPPLY

L-L-A (MM)	N. ARTICOLO/I
72-90-63	005-6520210



DIN RAIL LED DRIVER

L-L-A (MM)	N. ARTICOLO/I
36-88-59	005-6121030



[049-521161XM 005-2602118] I dati tecnici indicati sono valori caratteristici per una temperatura ambiente di 25°C. I dati relativi al flusso luminoso sono inizialmente soggetti a una tolleranza del +/- 10%, quelli relativi alla potenza di allacciamento a una tolleranza del +/- 10% e quelli relativi alla temperatura di colore a una tolleranza di +/- 150 Kelvin. Non si risponde di eventuali refusi ed errori di stampa. Si applicano le condizioni generali di contratto (CGC) della XAL GmbH.
© XAL GmbH · Auer-Welsbach-Gasse 36 · 8055 Graz · Austria · www.xal.com

08.08.2025

ARY cable suspended canopy surface

049-521161XM 005-2602118



Progetto / Tipo

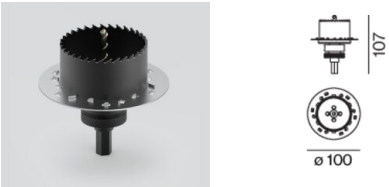
Appunti

Quantità / Data

Oltri Accessori

SPECIAL MOUNTING TOOL

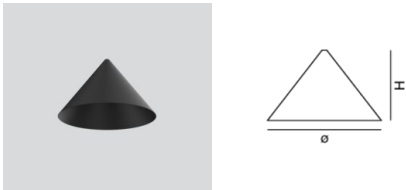
TIPO	Ø (MM)	N. ARTICOLO/I
for ARY MOVE IN 45 NOBA trimless TULA	100	063-8912110



Accessori ottici

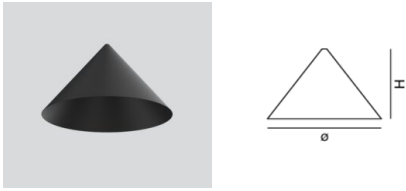
SHADE 300

COLORE	Ø (MM)	N. ARTICOLO/I
nero segnale	300	049-593311B
velvet beige	300	049-593311C
woodpecker olive	300	049-593311G
kingfisher grey	300	049-593311L
madeira brown	300	049-593311T
bianco segnale	300	049-593311W



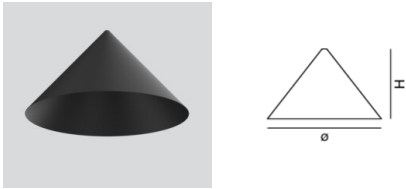
SHADE 400

COLORE	Ø (MM)	N. ARTICOLO/I
nero segnale	400	049-593411B
velvet beige	400	049-593411C
woodpecker olive	400	049-593411G
kingfisher grey	400	049-593411L
madeira brown	400	049-593411T
bianco segnale	400	049-593411W



SHADE 500

COLORE	Ø (MM)	N. ARTICOLO/I
nero segnale	500	049-593511B
velvet beige	500	049-593511C
woodpecker olive	500	049-593511G
kingfisher grey	500	049-593511L
madeira brown	500	049-593511T
bianco segnale	500	049-593511W



ARY cable suspended canopy surface

049-521161XM 005-2602118



Progetto / Tipo

Appunti

Quantità / Data

Accessori ottici

OVAL LENS

TIPO	Ø (MM)	N. ARTICOLO/I
for BO 45 MOVE IN 45 TULA micro	42	007-1965880



SOFT LENS

TIPO	Ø (MM)	N. ARTICOLO/I
for ARY BO 45 MOVE IN 45 TULA micro	42	007-1965980



WALLWASHER LENS

TIPO	Ø (MM)	N. ARTICOLO/I
for ARY BO 45 MOVE IN 45 TULA micro	42	007-1965780



Resa cromatica



CRI/R_a ≥ 91 R_e ≥ 87 (4000 K)



[049-521161XM 005-2602118] I dati tecnici indicati sono valori caratteristici per una temperatura ambiente di 25°C. I dati relativi al flusso luminoso sono inizialmente soggetti a una tolleranza del +/- 10%, quelli relativi alla potenza di allacciamento a una tolleranza del +/- 10% e quelli relativi alla temperatura di colore a una tolleranza di +/- 150 Kelvin. Non si risponde di eventuali refusi ed errori di stampa. Si applicano le condizioni generali di contratto (CGC) della XAL GmbH.
© XAL GmbH · Auer-Welsbach-Gasse 36 · 8055 Graz · Austria · www.xal.com

ARY cable suspended canopy surface

049-521161XM 005-2602118

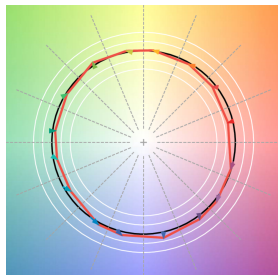


Progetto / Tipo

Appunti

Quantità / Data

TM30 colour vector graphic



The black line represents the black body reference. The red line indicates the results of the test light source. The deviation from the test light source to the reference is shown and is marked by arrows. The shorter the arrows, the higher the color rendering.