

ARY cable suspended

canopy trimless

049-521161XM 005-3511017 002-90732



Progetto / Tipo

Appunti

Quantità / Data



Generale

Soffitto | Sospeso

colori speciali

Rosone bianco traffico

IP20

739 lm

apparecchio 88 lm/W¹

LED

4000 K

CRI ≥ 90

L90 / 50000 h

MacAdam iniziale ≤ 3 SDCM

R_g: 99 | R_f: 89 | R_{t(1-15)}: 87

MR 0.81 | MDER 0.73

Ottico

medium | angolo del fascio 25°

PstLM ≤ 1.0² | SVM ≤ 0.4³

Dati elettrici

non DIM

classe isolamento 2 | 220-240 V

sistema 11.2 W | apparecchio 8.4 W

18 Vf | 500 mA

Dati fisici

sospensione 2000 mm con gancio

diametro 47 mm | altezza 110 mm

0.86 kg

Sagoma

diametro 65 mm

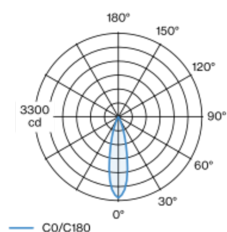
spessore min. del soffitto 9 mm | spessore max. del soffitto 25 mm

profondità di incasso 70 mm



Apparecchio a sospensione decorativo in alluminio; superficie verniciata a polveri colori speciali; sospeso con cavo a sospensione da 2000 mm, incl. cavo di alimentazione (colori speciali), accorciabile a piacere, incl. ghiera per montaggio a soffitto + ganci (colori speciali) per posizionamento multiplo dell'apparecchio nella stanza; paralumi disponibili come accessorio nei colori RAL velvet beige, madeira brown, kingfisher grey, woodpecker olive, signal white o signal black; accessorio indicato a parte; raffreddamento passivo del LED grazie alla geometria ottimizzata del dissipatore; con tecnologia COB (Chip on Board) per la massima efficienza; assenza di ombre multiple; colore della luce 4000 K; binning iniziale MacAdam ≤ 3 SDCM; CRI ≥ 90; 90 % min. del flusso luminoso dopo 50000 ore di esercizio; LED a efficienza energetica con un'elevata resa cromatica; ottimo anti-abbagliamento con livelli punto luce rientrati; incl. ottica a lente di alta qualità; emissione precisa con angolo di emissione di 25°; grado protezione IP20; classe isolamento 2; 220-240 V; rosone per incasso a scomparsa in soffitti di cartongesso; adatto per soffitti con spessore di 9-25 mm; utensile di montaggio speciale per una facile installazione dell'housing senza bordi disponibile come accessorio; incl. convertitore, non dimmerabile; converter esterno da inserire nel soffitto; sorgente luminosa non sostituibile; dispositivo di controllo sostituibile da tecnici specializzati autorizzati;

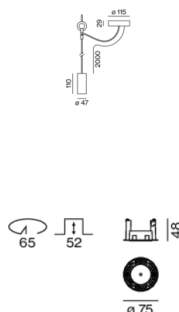
Distribuzione della luce



medium 25°

h (m)	E0° (lx)	ø (m)
1	3200	0.44
2	800	0.89
3	360	1.33
4	200	1.78
5	130	2.22

Disegno prodotto



¹ incl. considerazione delle perdite ottiche, delle perdite dell'unità di controllo interna e dell'efficienza del dispositivo operativo

² Valore del prodotto contenitore a pieno carico (non regolato)

³ incl. considerazione delle perdite ottiche e delle perdite dell'unità di controllo interna

Istruzioni di montaggio



Calcolatore di illuminazione



[049-521161XM 005-3511017 002-90732] I dati tecnici indicati sono valori caratteristici per una temperatura ambiente di 25°C. I dati relativi al flusso luminoso sono inizialmente soggetti a una tolleranza del +/- 10%, quelli relativi alla potenza di allacciamento a una tolleranza del +/- 10% e quelli relativi alla temperatura di colore a una tolleranza di +/- 150 Kelvin. Non si risponde di eventuali refusi ed errori di stampa. Si applicano le condizioni generali di contratto (CGC) della XAL GmbH.

© XAL GmbH · Auer-Welsbach-Gasse 36 · 8055 Graz · Austria · www.xal.com

08.08.2025

1 / 5

ARY cable suspended

canopy trimless

049-521161XM 005-3511017 002-90732



Progetto / Tipo

Appunti

Quantità / Data

Fattore di manutenzione

Tempo di funzionamento [h]	10 000	20 000	30 000	40 000	50 000
LLMF	0.97	0.96	0.95	0.93	0.92
LSF	1	1	1	1	1
MF	LMF × RSMF × LLMF × LSF		RSMF ^a	Fattore di manutenzione del locale	
MF	Fattore di manutenzione		LLMF	Fattore di manutenzione del flusso luminoso	
LMF ^a	Fattore di manutenzione dell'apparecchio		LSF	Fattore di sopravvivenza della lampada	

^a Secondo "CIE 97, Maintenance of indoor electric lighting systems", 2005, ISBN 3-900-734-34-8. I valori devono essere determinati dal pianificatore.

Tipi di interruttori di circuito

Tipo di interruttore automatico	Numero di apparecchi
B10	57
B13	75
B16	92
B20	115
C10	57
C13	75
C16	92
C20	115

Componenti

MOUNTING SET trimless

TIPO	COLORE	Ø (MM)	N. ARTICOLO/I
for installation in plasterboard ceilings	bianco traffico	75	005-3511017



POWER SUPPLY

L-L-A (MM)	N. ARTICOLO/I
65-39-20	002-90732



Accessori di montaggio

RING ceiling mounted

COLORE	Ø (MM)	N. ARTICOLO/I
bianco traffico	50	050-0510217
nero intenso	50	050-0510218



[049-521161XM 005-3511017 002-90732] I dati tecnici indicati sono valori caratteristici per una temperatura ambiente di 25°C. I dati relativi al flusso luminoso sono inizialmente soggetti a una tolleranza del +/- 10%, quelli relativi alla potenza di allacciamento a una tolleranza del +/- 10% e quelli relativi alla temperatura di colore a una tolleranza di +/- 150 Kelvin. Non si risponde di eventuali refusi ed errori di stampa. Si applicano le condizioni generali di contratto (CGC) della XAL GmbH.

© XAL GmbH · Auer-Welsbach-Gasse 36 · 8055 Graz · Austria · www.xal.com

08.08.2025

2 / 5

ARY cable suspended

canopy trimless

049-521161XM 005-3511017 002-90732



Progetto / Tipo

Appunti

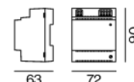
Quantità / Data

Accessori elettrici opzionali

DIN RAIL POWER SUPPLY

L-L-A (MM)
72-90-63

N. ARTICOLO/I
005-6520210



DIN RAIL LED DRIVER

L-L-A (MM)
36-88-59

N. ARTICOLO/I
005-6121030



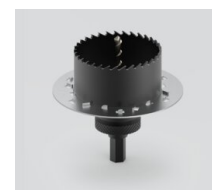
Oltri Accessori

SPECIAL MOUNTING TOOL

TIPO
for ARY | MOVE IN 45 | NOBA trimless | TULA

Ø (MM)
100

N. ARTICOLO/I
063-8912110



Accessori ottici

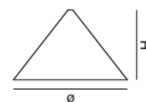
SHADE 300

COLORE	Ø (MM)	N. ARTICOLO/I
nero segnale	300	049-593311B
velvet beige	300	049-593311C
woodpecker olive	300	049-593311G
kingfisher grey	300	049-593311L
madeira brown	300	049-593311T
bianco segnale	300	049-593311W



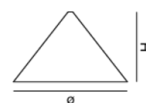
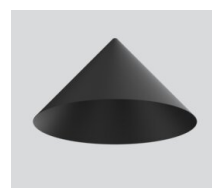
SHADE 400

COLORE	Ø (MM)	N. ARTICOLO/I
nero segnale	400	049-593411B
velvet beige	400	049-593411C
woodpecker olive	400	049-593411G
kingfisher grey	400	049-593411L
madeira brown	400	049-593411T
bianco segnale	400	049-593411W



SHADE 500

COLORE	Ø (MM)	N. ARTICOLO/I
nero segnale	500	049-593511B
velvet beige	500	049-593511C
woodpecker olive	500	049-593511G
kingfisher grey	500	049-593511L
madeira brown	500	049-593511T
bianco segnale	500	049-593511W



[049-521161XM 005-3511017 002-90732] I dati tecnici indicati sono valori caratteristici per una temperatura ambiente di 25°C. I dati relativi al flusso luminoso sono inizialmente soggetti a una tolleranza del +/- 10%, quelli relativi alla potenza di allacciamento a una tolleranza del +/- 10% e quelli relativi alla temperatura di colore a una tolleranza di +/- 150 Kelvin. Non si risponde di eventuali refusi ed errori di stampa. Si applicano le condizioni generali di contratto (CGC) della XAL GmbH.

© XAL GmbH · Auer-Welsbach-Gasse 36 · 8055 Graz · Austria · www.xal.com

08.08.2025

3 / 5

ARY cable suspended

canopy trimless

049-521161XM 005-3511017 002-90732



Progetto / Tipo
Appunti
Quantità / Data

Accessori ottici

OVAL LENS

TIPO for BO 45 MOVE IN 45 TULA micro	Ø (MM) 42	N. ARTICOLO/I 007-1965880
---	--------------	------------------------------



SOFT LENS

TIPO for ARY BO 45 MOVE IN 45 TULA micro	Ø (MM) 42	N. ARTICOLO/I 007-1965980
---	--------------	------------------------------

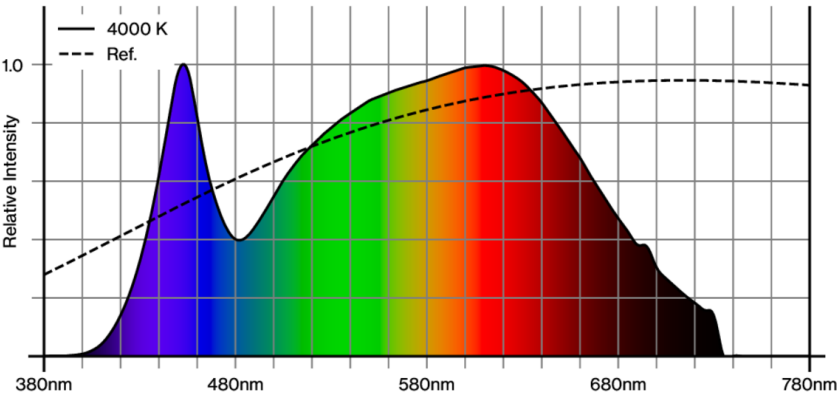


WALLWASHER LENS

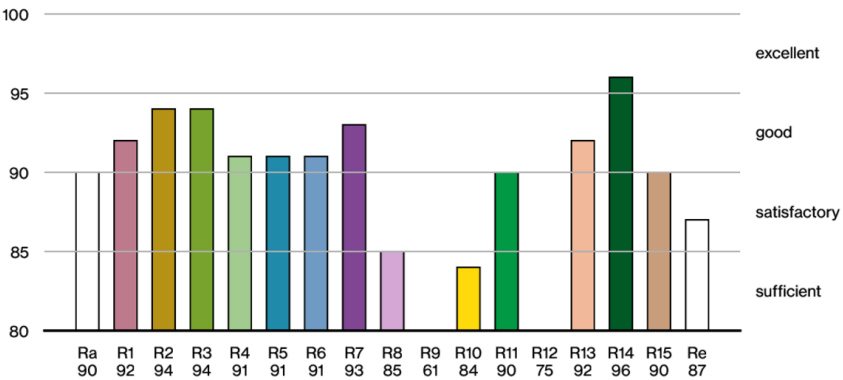
TIPO for ARY BO 45 MOVE IN 45 TULA micro	Ø (MM) 42	N. ARTICOLO/I 007-1965780
---	--------------	------------------------------



Resa cromatica



CRI/R_a ≥ 91 R_e ≥ 87 (4000 K)



[049-521161XM 005-3511017 002-90732] I dati tecnici indicati sono valori caratteristici per una temperatura ambiente di 25°C. I dati relativi al flusso luminoso sono inizialmente soggetti a una tolleranza del +/- 10%, quelli relativi alla potenza di allacciamento a una tolleranza del +/- 10% e quelli relativi alla temperatura di colore a una tolleranza di +/- 150 Kelvin. Non si risponde di eventuali refusi ed errori di stampa. Si applicano le condizioni generali di contratto (CGC) della XAL GmbH.
© XAL GmbH · Auer-Welsbach-Gasse 36 · 8055 Graz · Austria · www.xal.com

08.08.2025

ARY cable suspended

canopy trimless

049-521161XM 005-3511017 002-90732

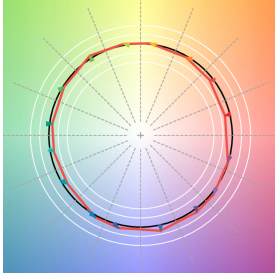


Progetto / Tipo

Appunti

Quantità / Data

TM30 colour vector graphic



The black line represents the black body reference. The red line indicates the results of the test light source. The deviation from the test light source to the reference is shown and is marked by arrows. The shorter the arrows, the higher the color rendering.