

ARY rod suspended canopy surface

049-5121418F 005-2601118



Progetto / Tipo

Appunti

Quantità / Data



Generale

Soffitto | Sospeso
nero intenso | RAL 9005
Rosone nero intenso
IP20
688 lm

LED

2700 K
CRI ≥ 90
L90 / 50000 h
MacAdam iniziale ≤ 3 SDCM
R_g: 99 | R_f: 91 | R_(f-15): 89
MR 0.54 | MDER 0.49

Ottico

flood | angolo del fascio 44°

Dati elettrici

non DIM
classe isolamento 2 | 220-240 V
sistema 11.2 W | apparecchio 8.4 W
apparecchio 82 lm/W¹
18 Vf | 500 mA

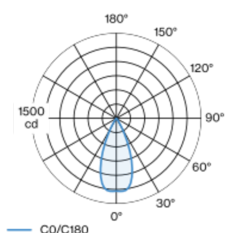
Dati fisici

asta 1500 mm
diametro 47 mm | altezza 110 mm
0.61 kg

¹ incl. considerazione delle perdite ottiche, delle perdite dell'unità di controllo interna e dell'efficienza del dispositivo operativo

Apparecchio a sospensione decorativo in alluminio; superficie verniciata a polveri nero intenso; sistema a sospensione ad asta accorciabile con profilo a U (nero intenso) da 1500 mm, cavo di alimentazione nel profilo a U; raffreddamento passivo del LED grazie alla geometria ottimizzata del dissipatore; con tecnologia COB (Chip on Board) per la massima efficienza; assenza di ombre multiple; colore della luce 2700 K; binning iniziale MacAdam ≤ 3 SDCM; CRI ≥ 90 ; 90 % min. del flusso luminoso dopo 50000 ore di esercizio; LED a efficienza energetica con un'elevata resa cromatica; ottimo anti-abbagliamento con livelli punto luce rientrati; incl. ottica a lente di alta qualità; emissione precisa con angolo di emissione di 44°; grado protezione IP20; classe isolamento 2; 220-240 V; sorgente luminosa non sostituibile; dispositivo di controllo sostituibile da tecnici specializzati autorizzati;

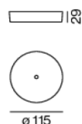
Distribuzione della luce



flood 44°

h (m)	E0° (lx)	ø (m)
1	1280	0.82
2	320	1.64
3	140	2.45
4	80	3.27
5	50	4.09

Disegno prodotto



Istruzioni di montaggio



Calcolatore di illuminazione



[049-5121418F 005-2601118] I dati tecnici indicati sono valori caratteristici per una temperatura ambiente di 25°C. I dati relativi al flusso luminoso sono inizialmente soggetti a una tolleranza del +/- 10%, quelli relativi alla potenza di allacciamento a una tolleranza del +/- 10% e quelli relativi alla temperatura di colore a una tolleranza di +/- 150 Kelvin. Non si risponde di eventuali refusi ed errori di stampa. Si applicano le condizioni generali di contratto (CGC) della XAL GmbH.
© XAL GmbH · Auer-Welsbach-Gasse 36 · 8055 Graz · Austria · www.xal.com

08.08.2025

ARY rod suspended canopy surface

049-5121418F 005-2601118



Progetto / Tipo

Appunti

Quantità / Data

Fattore di manutenzione

Tempo di funzionamento [h]	10 000	20 000	30 000	40 000	50 000
LLMF	0.97	0.96	0.95	0.93	0.92
LSF	1	1	1	1	1

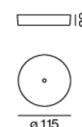
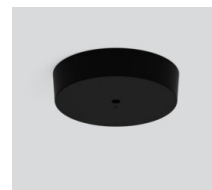
MF	LMF × RSMF × LLMF × LSF	RSMF ^a	Fattore di manutenzione del locale
MF	Fattore di manutenzione	LLMF	Fattore di manutenzione del flusso luminoso
LMF ^a	Fattore di manutenzione dell'apparecchio	LSF	Fattore di sopravvivenza della lampada

^a Secondo "CIE 97, Maintenance of indoor electric lighting systems", 2005, ISBN 3-900-734-34-8. I valori devono essere determinati dal pianificatore.

Componenti

CANOPY for rod suspension

COLORE	Ø (MM)	N. ARTICOLO/I
nero intenso	115	005-2601118



Accessori di montaggio

RING ceiling mounted

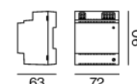
COLORE	Ø (MM)	N. ARTICOLO/I
bianco traffico	50	050-0510217
nero intenso	50	050-0510218



Accessori elettrici opzionali

DIN RAIL POWER SUPPLY

L-L-A (MM)	N. ARTICOLO/I
72-90-63	005-6520210



DIN RAIL LED DRIVER

L-L-A (MM)	N. ARTICOLO/I
36-88-59	005-6121030



[049-5121418F 005-2601118] I dati tecnici indicati sono valori caratteristici per una temperatura ambiente di 25°C. I dati relativi al flusso luminoso sono inizialmente soggetti a una tolleranza del +/- 10%, quelli relativi alla potenza di allacciamento a una tolleranza del +/- 10% e quelli relativi alla temperatura di colore a una tolleranza di +/- 150 Kelvin. Non si risponde di eventuali refusi ed errori di stampa. Si applicano le condizioni generali di contratto (CGC) della XAL GmbH.
© XAL GmbH · Auer-Welsbach-Gasse 36 · 8055 Graz · Austria · www.xal.com

08.08.2025

ARY rod suspended canopy surface

049-5121418F 005-2601118



Progetto / Tipo

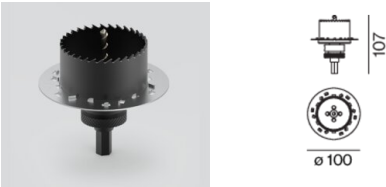
Appunti

Quantità / Data

Oltri Accessori

SPECIAL MOUNTING TOOL

TIPO	Ø (MM)	N. ARTICOLO/I
for ARY MOVE IN 45 NOBA trimless TULA	100	063-8912110



Accessori ottici

OVAL LENS

TIPO	Ø (MM)	N. ARTICOLO/I
for BO 45 MOVE IN 45 TULA micro	42	007-1965880



SOFT LENS

TIPO	Ø (MM)	N. ARTICOLO/I
for ARY BO 45 MOVE IN 45 TULA micro	42	007-1965980

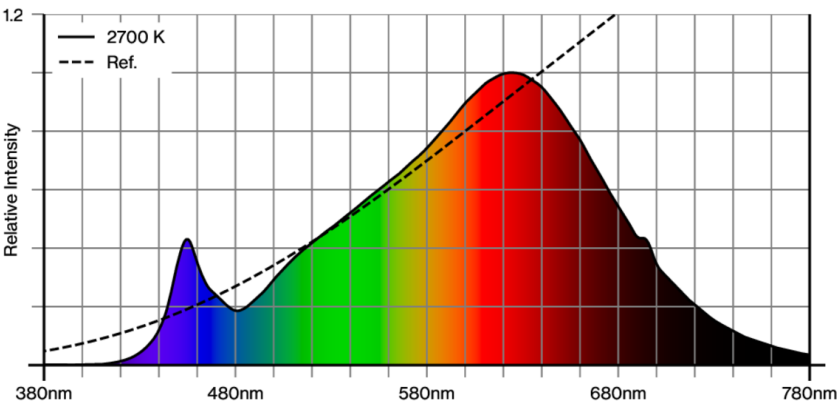


WALLWASHER LENS

TIPO	Ø (MM)	N. ARTICOLO/I
for ARY BO 45 MOVE IN 45 TULA micro	42	007-1965780



Resa cromatica



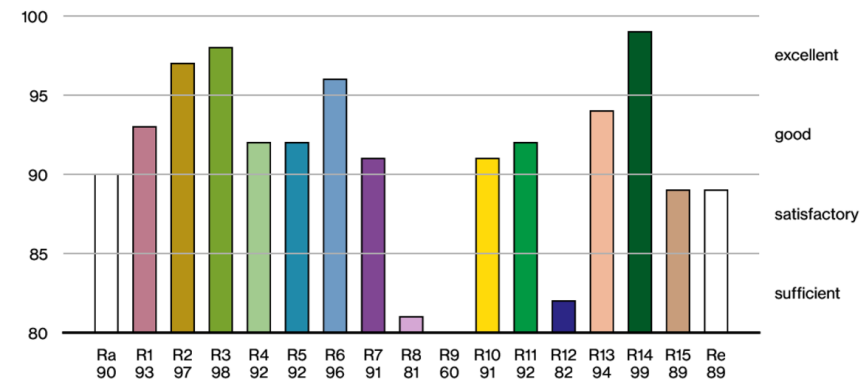
ARY rod suspended canopy surface

049-5121418F 005-2601118

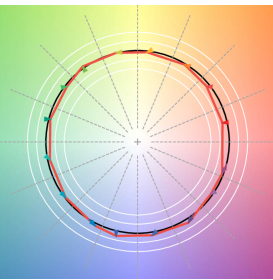


Progetto / Tipo
Appunti
Quantità / Data

CRI/R_a ≥ 92 R_e ≥ 89 (2700 K)



TM30 colour vector graphic



The black line represents the black body reference. The red line indicates the results of the test light source. The deviation from the test light source to the reference is shown and is marked by arrows. The shorter the arrows, the higher the color rendering.