

ARY adjustable rod suspended

canopy trimless

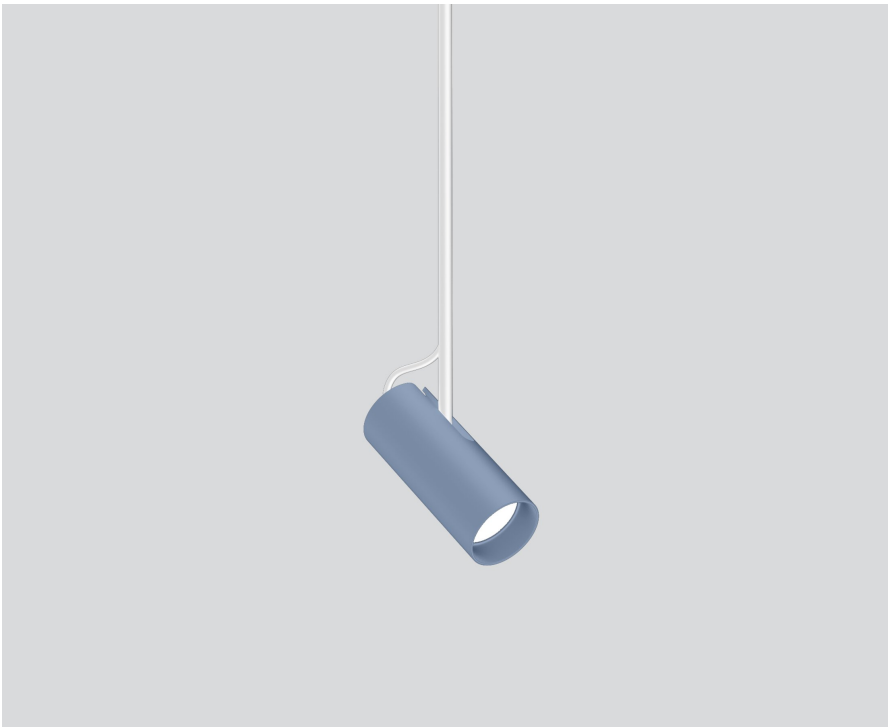
049-513141XF 005-3512017 002-90733



Progetto / Tipo

Appunti

Quantità / Data



Generale

Soffitto | Sospeso

orientabile max 90°

rotazione 265°

colori speciali

Rosone bianco traffico

IP20

688 lm

LED

2700 K

CRI ≥ 90

L90 / 50000 h

MacAdam iniziale ≤ 3 SDCM

R_g: 99 | R_r: 91 | R₍₁₋₁₅₎: 89

MR 0.54 | MDER 0.49

Ottico

flood | angolo del fascio 44°

PstLM ≤ 1.0¹ 2 3 4 | SVM ≤ 0.4¹ 2 3 5

Dati elettrici

DALI-2 | 1 DALI Addr.

classe isolamento 2 | 220-240 V

sistema 11.2 W | apparecchio 8.4 W

apparecchio 82 lm/W⁶

18 Vf | 500 mA

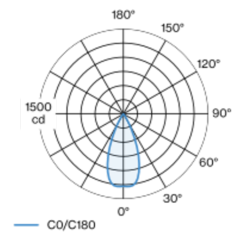
Dati fisici

asta 1500 mm

diametro 47 mm | altezza 110 mm

0.61 kg

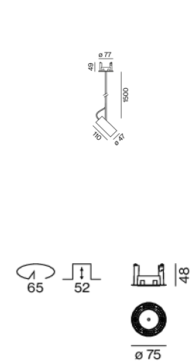
Distribuzione della luce



flood 44°

h (m)	E0° (lx)	ø (m)
1	1280	0.82
2	320	1.64
3	140	2.45
4	80	3.27
5	50	4.09

Disegno prodotto



Sagoma

diametro 65 mm

spessore min. del soffitto 9 mm | spessore max. del soffitto 25 mm

profondità di incasso 130 mm

- ¹ soft lens BO 45 007-1965980
- ² wallwasher lens BO 45 007-1965780
- ³ oval lens BO 45 007-1965880
- ⁴ Valore del prodotto contenitore a pieno carico (non regolato)
- ⁵ incl. considerazione delle perdite ottiche e delle perdite dell'unità di controllo interna
- ⁶ incl. considerazione delle perdite ottiche, delle perdite dell'unità di controllo interna e dell'efficienza del dispositivo operativo

Istruzioni di montaggio



Calcolatore di illuminazione



ARY adjustable rod suspended

canopy trimless

049-513141XF 005-3512017 002-90733



Progetto / Tipo

Appunti

Quantità / Data

Fattore di manutenzione

Tempo di funzionamento [h]	10 000	20 000	30 000	40 000	50 000
LLMF	0.97	0.96	0.95	0.93	0.92
LSF	1	1	1	1	1
MF	$LMF \times RSMF \times LLMF \times LSF$				
MF	Fattore di manutenzione				
LMF ^a	Fattore di manutenzione dell'apparecchio				
		RSMF ^a	Fattore di manutenzione del locale		
		LLMF	Fattore di manutenzione del flusso luminoso		
		LSF	Fattore di sopravvivenza della lampada		

^a Secondo "CIE 97, Maintenance of indoor electric lighting systems", 2005, ISBN 3-900-734-34-8. I valori devono essere determinati dal pianificatore.

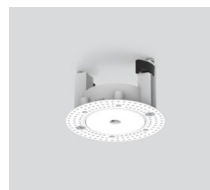
Tipi di interruttori di circuito

Tipo di interruttore automatico	Numero di apparecchi
B10	80
B13	104
B16	130
B20	162
C10	135
C13	175
C16	220
C20	270

Componenti

MOUNTING SET trimless

TIPO	COLORE	Ø (MM)	N. ARTICOLO/I
for installation in plasterboard ceilings	bianco traffico	75	005-3512017



POWER SUPPLY

L-L-A (MM)	N. ARTICOLO/I
147-33-23	002-90733



Accessori di montaggio

RING ceiling mounted

COLORE	Ø (MM)	N. ARTICOLO/I
bianco traffico	50	050-0510217
nero intenso	50	050-0510218



[*049-513141XF 005-3512017 002-90733*] I dati tecnici indicati sono valori caratteristici per una temperatura ambiente di 25°C. I dati relativi al flusso luminoso sono inizialmente soggetti a una tolleranza del +/- 10%, quelli relativi alla potenza di allacciamento a una tolleranza del +/- 10% e quelli relativi alla temperatura di colore a una tolleranza di +/- 150 Kelvin. Non si risponde di eventuali refusi ed errori di stampa. Si applicano le condizioni generali di contratto (CGC) della XAL GmbH.

© XAL GmbH · Auer-Welsbach-Gasse 36 · 8055 Graz · Austria · www.xal.com

10.08.2025

2 / 4

ARY adjustable rod suspended

canopy trimless

049-513141XF 005-3512017 002-90733



Progetto / Tipo

Appunti

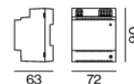
Quantità / Data

Accessori elettrici opzionali

DIN RAIL POWER SUPPLY

L-L-A (MM)
72-90-63

N. ARTICOLO/I
005-6520210



DIN RAIL LED DRIVER

L-L-A (MM)
36-88-59

N. ARTICOLO/I
005-6121030



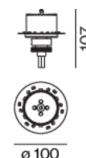
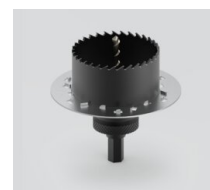
Oltri Accessori

SPECIAL MOUNTING TOOL

TIPO
for ARY | MOVE IN 45 | NOBA trimless | TULA

Ø (MM)
100

N. ARTICOLO/I
063-8912110



Accessori ottici

OVAL LENS

TIPO
for BO 45 | MOVE IN 45 | TULA micro

Ø (MM)
42

N. ARTICOLO/I
007-1965880



SOFT LENS

TIPO
for ARY | BO 45 | MOVE IN 45 | TULA micro

Ø (MM)
42

N. ARTICOLO/I
007-1965980



WALLWASHER LENS

TIPO
for ARY | BO 45 | MOVE IN 45 | TULA micro

Ø (MM)
42

N. ARTICOLO/I
007-1965780



ARY adjustable rod suspended

canopy trimless

049-513141XF 005-3512017 002-90733

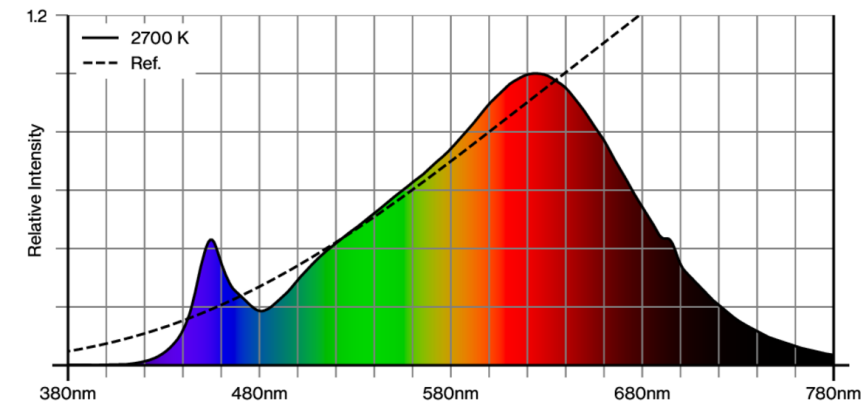


Progetto / Tipo

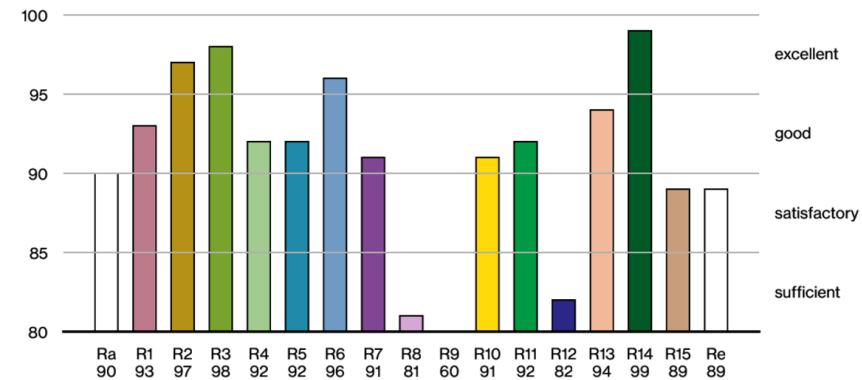
Appunti

Quantità / Data

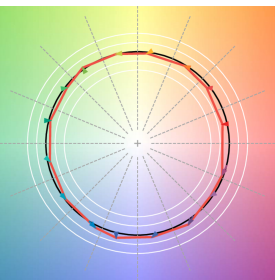
Resa cromatica



CRI/R_a ≥ 92 R_e ≥ 89 (2700 K)



TM30 colour vector graphic



The black line represents the black body reference. The red line indicates the results of the test light source. The deviation from the test light source to the reference is shown and is marked by arrows. The shorter the arrows, the higher the color rendering.