

# MOUNTING HOUSING square

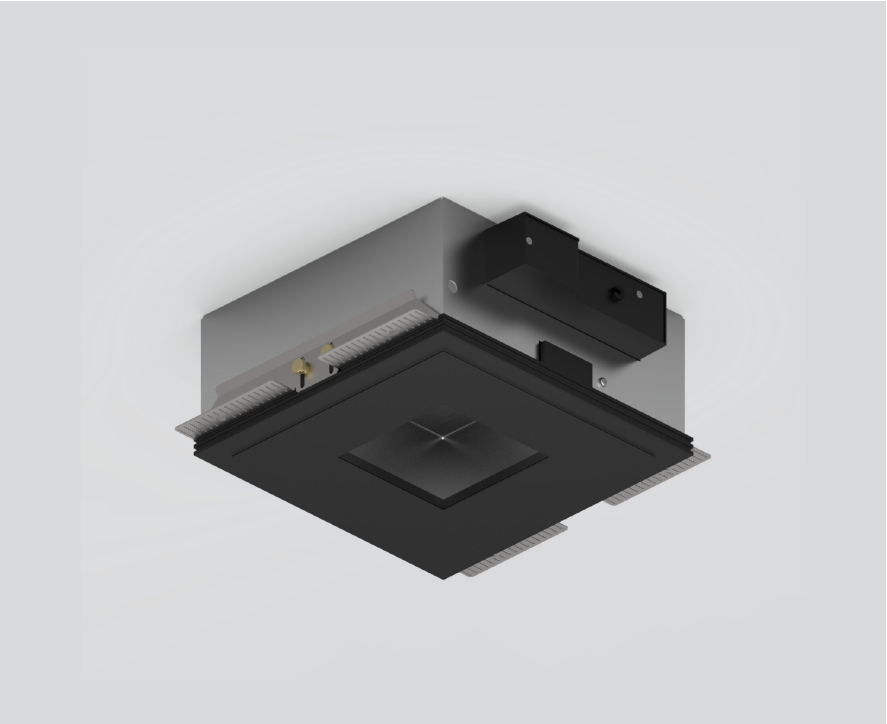
049-8813038



Progetto / Tipo

Appunti

Quantità / Data



Telaio da incasso in lamiera d'acciaio per incasso a scomparsa in soffitti in cartongesso, lato inferiore in gesso rinforzato con alluminio (verniciabile); con sagoma quadrata; nessuna rottura dei bordi; per incasso a scomparsa in soffitti di cartongesso; adatto per soffitti con spessore di 8-25 mm; 3 connettori a prova di polarizzazione inversa plug & play per l'alimentazione elettrica dei faretti; faretti inseribili e spostabili senza utensili tramite fissaggio magnetico; protezione hot plug; superficie verniciata a polveri nero intenso; grado protezione IP20; classe isolamento 1; incl. convertitore DALI-2; tutti i faretti insieme dimmerabili DALI; dispositivo di controllo sostituibile da tecnici specializzati autorizzati;

## Disegno prodotto



### Generale

Soffitto | Incasso

nero intenso | RAL 9005 <sup>1</sup>

IP20

### Dati elettrici

DALI-2 | 1 DALI Addr.

classe isolamento 1 | 220-240 V

classe isolamento 2

25 W

Dim DALI, Push Dim, Dim DSI, Dim Dali 2

min 198 V

max 264 V

Corrente Costante

min 50 Hz

max 60 Hz

### Dati fisici

lunghezza 260 mm | larghezza 260 mm | altezza 120 mm

### Sagoma

lunghezza 270 mm | larghezza 270 mm

spessore min. del soffitto 8 mm | spessore max. del soffitto 25 mm

profondità di incasso 140 mm

<sup>1</sup> Codice RAL

## Istruzioni di montaggio

