

MOUNTING HOUSING with glowing round

049-8823537



Progetto / Tipo

Appunti

Quantità / Data



Generale

Soffitto | Incasso

bianco traffico | RAL 9016 ¹

IP20

LED

3000 K

CRI \geq 90

MacAdam iniziale \leq 3 SDCM

R_g: 101 | R_r: 91 | R_{t(15)}: 89

MR 0.56 | MDER 0.51

Ottico

PstLM \leq 1.0 ² | SVM \leq 0.4 ²

Dati elettrici

DALI-2 | 1 DALI Addr.

classe isolamento 1 | 220-240 V

classe isolamento 2

25 W

Dim DALI, Push Dim, Dim DSI, Dim Dali 2

min 198 V

max 264 V

Corrente Costante

min 50 Hz

max 60 Hz

Dati fisici

lunghezza 260 mm | larghezza 260 mm | altezza
120 mm

Sagoma

lunghezza 270 mm | larghezza 270 mm

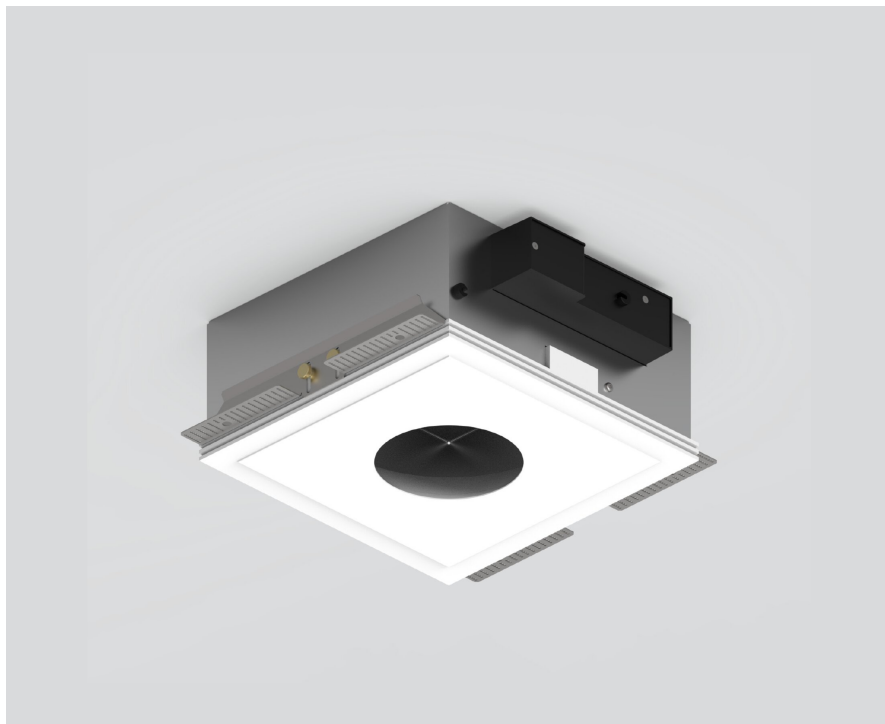
spessore min. del soffitto 8 mm | spessore max.
del soffitto 25 mm

profondità di incasso 140 mm

¹ Codice RAL

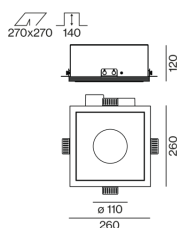
² Valore del prodotto contenitore a pieno carico (non regolato)

Istruzioni di montaggio



Telaio da incasso in lamiera d'acciaio per incasso a scomparsa in soffitti in cartongesso, lato inferiore in gesso rinforzato con alluminio (verniciabile); con sagoma rotonda; nessuna rottura dei bordi; per incasso a scomparsa in soffitti di cartongesso; adatto per soffitti con spessore di 8-25 mm; 3 connettori a prova di polarizzazione inversa plug & play per l'alimentazione elettrica dei faretti; faretti inseribili e spostabili senza utensili tramite fissaggio magnetico; protezione hot plug; luce indiretta; colore della luce 3000 K; binning iniziale MacAdam \leq 3 SDCM; CRI \geq 90; 80 % min. del flusso luminoso dopo 50000 ore di esercizio; LED a efficienza energetica con un'elevata resa cromatica; componente luce indiretta nel canale dimmerabile in continuo tramite DALI; superficie verniciata a polveri bianco traffico; grado protezione IP20; classe isolamento 1; incl. convertitore DALI-2; tutti i faretti insieme dimmerabili DALI; sorgente luminosa sostituibile da tecnici specializzati autorizzati; dispositivo di controllo sostituibile da tecnici specializzati autorizzati;

Disegno prodotto



MOUNTING HOUSING with glowing round

049-8823537



Progetto / Tipo

Appunti

Quantità / Data

Fattore di manutenzione

Tempo di funzionamento [h]	10 000	20 000	30 000	40 000	50 000
LLMF	0.96	0.93	0.89	0.86	0.83
LSF	1	1	1	1	1
MF	LMF × RSMF × LLMF × LSF		RSMF ^a	Fattore di manutenzione del locale	
MF	Fattore di manutenzione		LLMF	Fattore di manutenzione del flusso luminoso	
LMF ^a	Fattore di manutenzione dell'apparecchio		LSF	Fattore di sopravvivenza della lampada	

^a Secondo "CIE 97, Maintenance of indoor electric lighting systems", 2005, ISBN 3-900-734-34-8. I valori devono essere determinati dal pianificatore.

Tipi di interruttori di circuito

Tipo di interruttore automatico	Numero di convertitori
B10	19
B13	24
B16	31
B20	40
C10	31
C13	40
C16	51
C20	66