

# MOUNTING HOUSING

## 300 trimless linear

049-8843038



Progetto / Tipo

Appunti

Quantità / Data



### Generale

Soffitto , Incasso

nero intenso , RAL 9005 <sup>1</sup>

IP20

### Dati elettrici

DALI-2

220-240 V

classe isolamento 1

1 DALI Addr.

classe isolamento 2

25 W

Dim DALI, Push Dim, Dim DSI, Dim Dali 2

min 198 V

max 264 V

Corrente Costante

min 50 Hz

max 60 Hz

### Dati fisici

lunghezza 308 mm

larghezza 252 mm

altezza 120 mm

### Sagoma

lunghezza 308 mm

larghezza 136 mm

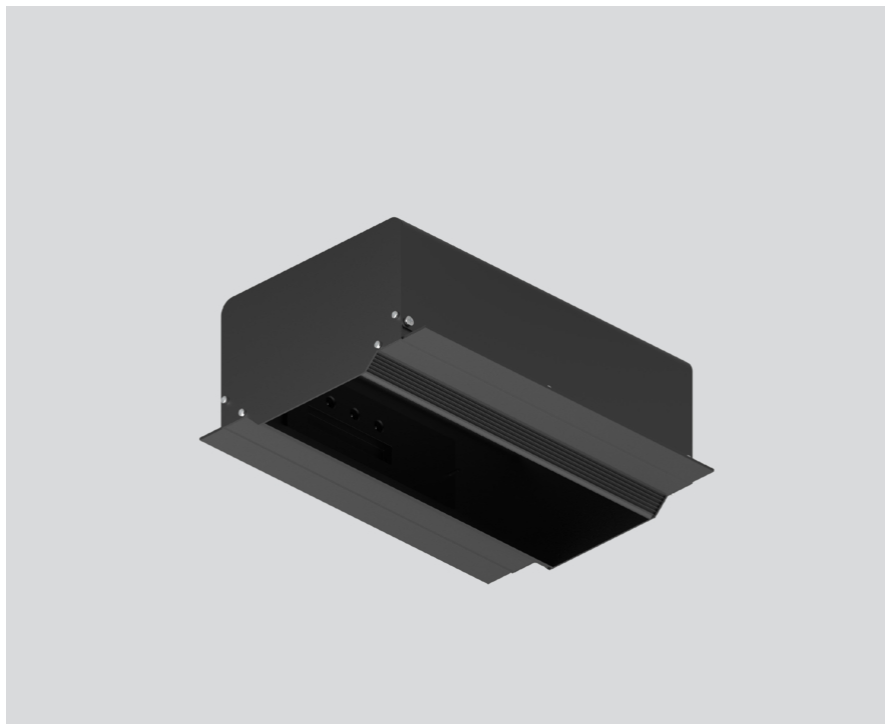
spessore min. del soffitto 12.5 mm

spessore max. del soffitto 12.5 mm

profondità di incasso 175 mm

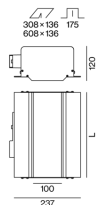
<sup>1</sup> Codice RAL

### Istruzioni di montaggio



Cassaforma in lamiera d'acciaio con sagoma rettangolare; per incasso a scomparsa in soffitti di cartongesso; bordatura speciale forata per una migliore aderenza dello stucco; adatto per soffitti con spessore di 12,5 mm; 3 connettori a prova di polarizzazione inversa plug & play per l'alimentazione elettrica dei faretti; faretti inseribili e spostabili senza utensili tramite fissaggio magnetico; protezione hot plug; superficie verniciata a polveri nero intenso; grado protezione IP20; classe isolamento 1; incl. convertitore DALI-2; tutti i faretti insieme dimmerabili DALI; dispositivo di controllo sostituibile da tecnici specializzati autorizzati;

### Disegno prodotto





Progetto / Tipo

Appunti

Quantità / Data

Tipi di interruttori di circuito

| Tipo di interruttore automatico | Numero di convertitori |
|---------------------------------|------------------------|
| B10                             | 19                     |
| B13                             | 24                     |
| B16                             | 31                     |
| B20                             | 40                     |
| C10                             | 31                     |
| C13                             | 40                     |
| C16                             | 51                     |
| C20                             | 66                     |