

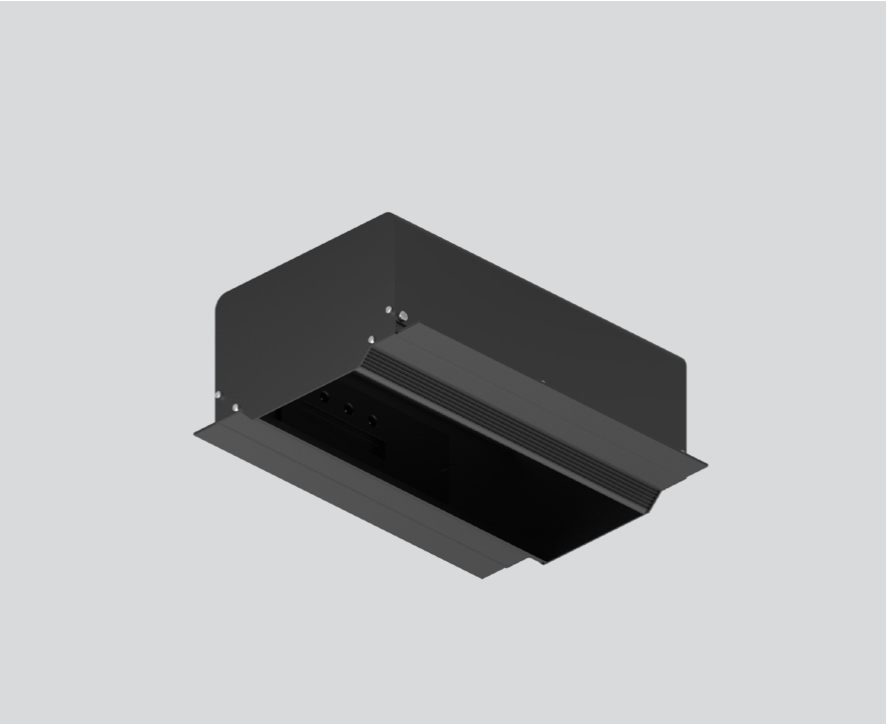
MOUNTING HOUSING

600 trim linear

049-8856038

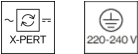
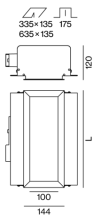


Progetto / Tipo
Appunti
Quantità / Data



Cassaforma in lamiera d'acciaio con sagoma rettangolare; con bordo perimetrale; adatto per soffitti con spessore di 12,5 mm; 6 connettori a prova di polarizzazione inversa plug & play per l'alimentazione elettrica dei faretti; faretti inseribili e spostabili senza utensili tramite fissaggio magnetico; protezione hot plug; superficie verniciata a polveri nero intenso; grado protezione IP20; classe isolamento 1; incl. convertitore DALI-2; tutti i faretti insieme dimmerabili DALI; dispositivo di controllo sostituibile da tecnici specializzati autorizzati;

Disegno prodotto



Generale

Soffitto Incasso
nero intenso RAL 9005 ¹
IP20

Dati elettrici

DALI-2 2 DALI Addr.
classe isolamento 1 220-240 V
classe isolamento 2
25 W
Dim DALI, Push Dim, Dim DSI, Dim Dali 2
min 198 V
max 264 V
Corrente Costante
min 50 Hz
max 60 Hz

Dati fisici

lunghezza 644 mm larghezza 271 mm altezza 120 mm
--

Sagoma

lunghezza 635 mm larghezza 135 mm
spessore min. del soffitto 12.5 mm spessore max. del soffitto 12.5 mm
profondità di incasso 175 mm

¹ Codice RAL

Istruzioni di montaggio



MOUNTING HOUSING

600 trim linear

049-8856038



Progetto / Tipo

Appunti

Quantità / Data

Tipi di interruttori di circuito

Tipo di interruttore automatico	Numero di convertitori
B10	19
B13	24
B16	31
B20	40
C10	31
C13	40
C16	51
C20	66

