



Progetto / Tipo

Appunti

Quantità / Data

**Generale**

Soffitto , Binario

nero , RAL9005 <sup>1</sup>

Riflettore cromato

IP20

2890 lm

**LED**

3000 K

CRI  $\geq$  90

L85 / 50000 h

MacAdam iniziale  $\leq$  3 SDCMR<sub>g</sub>: 97 , R<sub>f</sub>: 91 , R<sub>f(1-15)</sub>: 89

MR 0.6

MDER 0.54

**Ottico**

angolo del fascio 55°

UGR < 16 ,  $\geq 65^\circ$  <1500 cd/m<sup>2</sup>**Dati elettrici**

DALI-2

30 W

classe isolamento 3 48V

96 lm/W

1 DALI Addr.

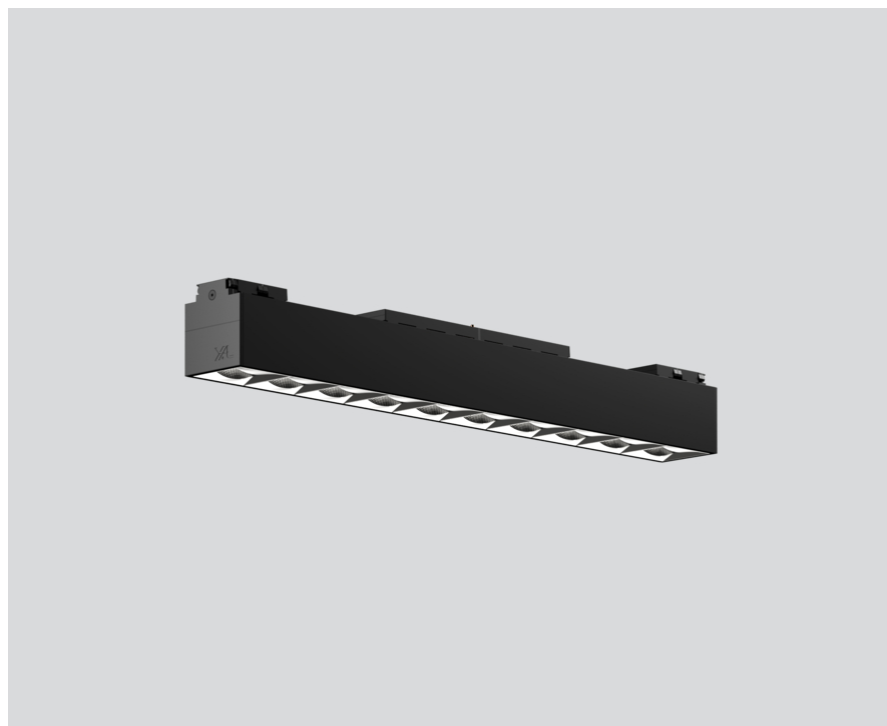
**Dati fisici**

lunghezza 381 mm

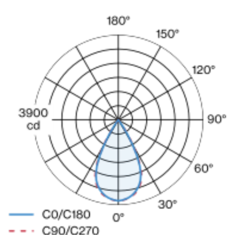
larghezza 43 mm

altezza 48 mm

0.5 kg

<sup>1</sup> Codice RAL**Istruzioni di montaggio****Calcolatore di illuminazione**

Inserto luce lineare in alluminio; superficie anodizzata nero; inserto luce con installazione e posizionamento tramite supporto+attacco magnetico senza bisogno di attrezzi; a filo del profilo; alimentazione del MOVE IT system attraverso binari elettrificati; protezione hot plug; dotato di dieci ottiche OFFICE appositamente calcolate; riflettore di alta qualità con superficie sfaccettata in alluminio vaporizzato; Riflettore cromato; caratteristica di emissione precisa con distribuzione simmetrica della luce; UGR  $\leq$  16; luce da lavoro adatta a schermi conform. DIN EN 12464-1; luminanza superiore a  $65^\circ \leq 1500$  cd/m<sup>2</sup>; raffreddamento passivo del LED grazie alla geometria ottimizzata del dissipatore; colore della luce 3000 K; binning iniziale MacAdam  $\leq$  3 SDCM; CRI  $\geq$  90; 85 % min. del flusso luminoso dopo 50000 h di durata di vita; LED high power a risparmio energetico con ottima resa cromatica; grado protezione IP20; classe isolamento 3 48V; controllo singolo DALI; comfort visivo con il dimming analogico senza sfarfallio (livello minimo 1%); sorgente luminosa non sostituibile;

**Distribuzione della luce**



Progetto / Tipo

Appunti

Quantità / Data

Fattore di manutenzione

Tempo di funzionamento [h]	10 000	20 000	30 000	40 000	50 000
LLMF	0.98	0.94	0.91	0.88	0.85
LSF	1	1	1	1	1

MF	LMF × RSMF × LLMF × LSF	RSMF <sup>a</sup>	Fattore di manutenzione del locale
MF	Fattore di manutenzione	LLMF	Fattore di manutenzione del flusso luminoso
LMF <sup>a</sup>	Fattore di manutenzione dell'apparecchio	LSF	Fattore di sopravvivenza della lampada

<sup>a</sup> Secondo "CIE 97, Maintenance of indoor electric lighting systems", 2005, ISBN 3-900-734-34-8. I valori devono essere determinati dal pianificatore.