



Progetto / Tipo

Appunti

Quantità / Data

IP 44

220-240V



X-PERT

Generale

Parete, Surface

nero, RAL9005¹

Testata finale nero

IP44

1480 lm

LED

4000 K

CRI ≥ 90

L80 / 50000 h

sicurezza fotobio. RG 0 - Rischio esente

MacAdam iniziale ≤ 3 SDCM

R_g: 98, R_f: 90, R_{t(1-15)}: 88

MR 0.76

MDER 0.69

Ottico

High Performance Opal

PstLM ≤ 1.0²SVM ≤ 0.4²**Dati elettrici**

DALI-2

13.1 W

classe isolamento 1 220-240V

113 lm/W

1 DALI Addr.

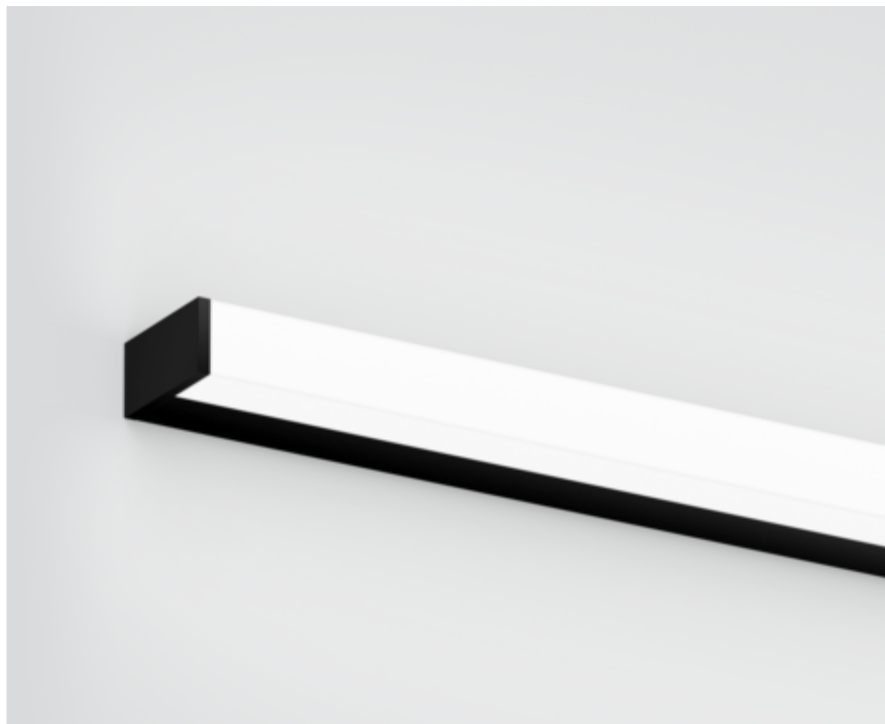
Dati fisici

lunghezza 600 mm

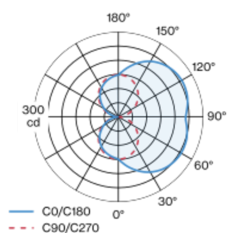
larghezza 80 mm

altezza 40 mm

1 kg

¹ Codice RAL² Valore del prodotto contenitore a pieno carico (non regolato)**Istruzioni di montaggio**

Corpo faro in profilo in alluminio estruso; modello spigoloso; nessuna vite visibile; superficie verniciata a polveri nero; testata finale verniciata a polveri in nero; adatto per montaggio a parete; profilo apparecchio preassemblabile; con emissione trilaterale; diffusore HPO (High Performance Opal) per un'illuminazione omogenea; colore della luce 4000 K; binning iniziale MacAdam ≤ 3 SDCM; CRI ≥ 90; 80 % min. del flusso luminoso dopo 50000 ore di esercizio; LED a efficienza energetica con un'elevata resa cromatica; grado protezione IP44; classe isolamento 1 220-240V; sicurezza fotobiologica secondo la normativa IEC 62471 gruppo di rischio RG 0 - Rischio esente; incl. convertitore DALI-2; sorgente luminosa non sostituibile; dispositivo di controllo sostituibile da tecnici specializzati autorizzati;

Distribuzione della luce**Disegno prodotto**