



Progetto / Tipo

Appunti

Quantità / Data

IP 44

220-240V



X-PERT

Generale

Parete , Surface

nero , RAL9005 ¹

Testata finale nero

IP44

2010 lm

LED

3000 K

CRI ≥ 90

L80 / 50000 h

sicurezza fotobio. RG 0 - Rischio esente

MacAdam iniziale ≤ 3 SDCM

R_g: 99 , R_f: 91 , R₍₁₋₁₅₎: 89

MR 0.61

MDER 0.55

Ottico

High Performance Opal

PstLM ≤ 1.0 ²SVM ≤ 0.4 ²**Dati elettrici**

non DIM

19.7 W

classe isolamento 1 220-240V

102 lm/W

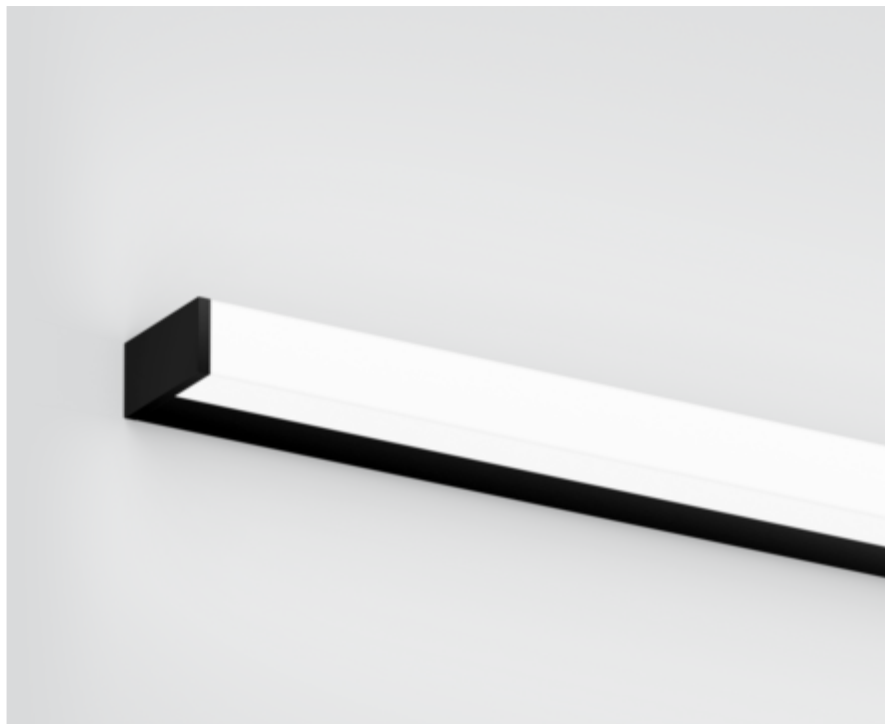
Dati fisici

lunghezza 900 mm

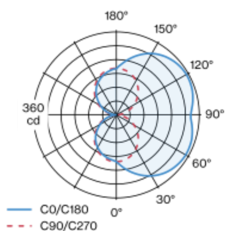
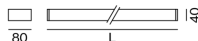
larghezza 80 mm

altezza 40 mm

1.3 kg

¹ Codice RAL² Valore del prodotto contenitore a pieno carico (non regolato)**Istruzioni di montaggio**

Corpo faro in profilo in alluminio estruso; modello spigoloso; nessuna vite visibile; superficie verniciata a polveri nero; testata finale verniciata a polveri in nero; adatto per montaggio a parete; profilo apparecchio preassemblabile; con emissione trilaterale; diffusore HPO (High Performance Opal) per un'illuminazione omogenea; colore della luce 3000 K; binning iniziale MacAdam ≤ 3 SDCM; CRI ≥ 90; 80 % min. del flusso luminoso dopo 50000 ore di esercizio; LED a efficienza energetica con un'elevata resa cromatica; grado protezione IP44; classe isolamento 1 220-240V; sicurezza fotobiologica secondo la normativa IEC 62471 gruppo di rischio RG 0 - Rischio esente; incl. convertitore, non dimmerabile; sorgente luminosa non sostituibile; dispositivo di controllo sostituibile da tecnici specializzati autorizzati;

Distribuzione della luce**Disegno prodotto**



Progetto / Tipo

Appunti

Quantità / Data

Fattore di manutenzione

Tempo di funzionamento [h]	10 000	20 000	30 000	40 000	50 000
LLMF	0.96	0.92	0.87	0.83	0.8
LSF	1	1	1	1	1
MF	LMF × RSMF × LLMF × LSF		RSMF ^a	Fattore di manutenzione del locale	
MF	Fattore di manutenzione		LLMF	Fattore di manutenzione del flusso luminoso	
LMF ^a	Fattore di manutenzione dell'apparecchio		LSF	Fattore di sopravvivenza della lampada	

^a Secondo "CIE 97, Maintenance of indoor electric lighting systems", 2005, ISBN 3-900-734-34-8. I valori devono essere determinati dal pianificatore.

Tipi di interruttori di circuito

Tipo di interruttore automatico	Numero di apparecchi
B10	23
B13	29
B16	37
B20	46
B25	57
C10	38
C13	49
C16	62
C20	76
C25	96