

# MOVE IN 32 flex round

trimless

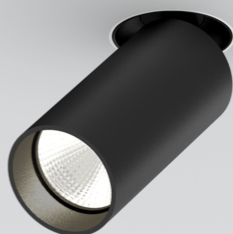
063-8211518M 063-8811117 002-90742



Progetto / Tipo

Appunti

Quantità / Data



## Generale

Soffitto, Semi-incasso

orientabile max 90°

rotazione 360°

nero, RAL 9005<sup>1</sup>

IP20

833 lm

apparecchio 95 lm/W<sup>2</sup>

## LED

3000 K

CRI ≥ 90

L80 / 50000 h

MacAdam iniziale ≤ 2 SDCM

R<sub>g</sub>: 100, R<sub>f</sub>: 91, R<sub>f(1-5)</sub>: 89

MR 0.59

MDER 0.53

## Ottico

medium

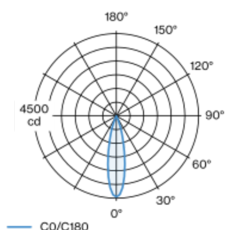
angolo del fascio 24°

PstLM ≤ 1.0<sup>3</sup>

SVM ≤ 0.4<sup>3</sup>

Elemento faretto rotondo in alluminio; superficie verniciata a polveri nero; montaggio senza attrezzi con sistema brevettato a moschettone sferico; per incasso a scomparsa in soffitti di cartongesso; adatto per soffitti con spessore di 9-25 mm; utensile di montaggio speciale per una facile installazione dell'housing senza bordi disponibile come accessorio; faretto regolabile in altezza senza utensili: a filo soffitto o sporgente di 25 mm o 35 mm; girevole 360° e orientabile 90°; raffreddamento passivo del LED grazie alla geometria ottimizzata del dissipatore; con tecnologia COB (Chip on Board) per la massima efficienza; assenza di ombre multiple; colore della luce 3000 K; binning iniziale MacAdam ≤ 2 SDCM; CRI ≥ 90; 80 % min. del flusso luminoso dopo 50000 ore di esercizio; LED a efficienza energetica con un'elevata resa cromatica; riflettore d'alta qualità con ottica sfaccettata in alluminio applicato a vapore; emissione precisa con angolo di emissione di 24°; ottimo anti-abbagliamento con livelli punto luce rientrati; unità ottico disponibile come accessorio; accessorio indicato a parte; grado protezione IP20; classe isolamento 2; 220-240 V; incl. convertitore, non dimmerabile; ; Convertitore cablato su lato secondario; sorgente luminosa sostituibile da tecnici specializzati autorizzati; dispositivo di controllo sostituibile da tecnici specializzati autorizzati;

## Distribuzione della luce



medium 24°

h (m)	E0° (lx)	ø (m)
1	4430	0.42
2	1110	0.83
3	490	1.25
4	280	1.67
5	180	2.09

## Disegno prodotto



## Dati elettrici

non DIM

220-240 V

sistema 11.7 W

apparecchio 8.7 W

36 Vf

250 mA

classe isolamento 2

## Dati fisici

senza bordo

diametro 63 mm

altezza 92 mm

0.35 kg

## Sagoma

diametro 54 mm

spessore min. del soffitto 9 mm

spessore max. del soffitto 25 mm

profondità di incasso 110 mm

<sup>1</sup> Codice RAL

<sup>2</sup> incl. considerazione delle perdite ottiche e delle perdite dell'unità di controllo interna

<sup>3</sup> Valore del prodotto contenitore a pieno carico (non regolato)

## Istruzioni di montaggio



## Calcolatore di illuminazione



[063-8211518M 063-8811117 002-90742] I dati tecnici indicati sono valori caratteristici per una temperatura ambiente di 25°C. I dati relativi al flusso luminoso sono inizialmente soggetti a una tolleranza del +/- 10%, quelli relativi alla potenza di allacciamento a una tolleranza del +/- 10% e quelli relativi alla temperatura di colore a una tolleranza di +/- 150 Kelvin. Non si risponde di eventuali refusi ed errori di stampa. Si applicano le condizioni generali di contratto (CGC) della XAL GmbH.

© XAL GmbH · Auer-Welsbach-Gasse 36 · 8055 Graz · Austria · [www.xal.com](http://www.xal.com)

07.05.2025

# MOVE IN 32 flex round

trimless

063-8211518M 063-8811117 002-90742



Progetto / Tipo \_\_\_\_\_

Appunti \_\_\_\_\_

Quantità / Data \_\_\_\_\_

## Fattore di manutenzione

Tempo di funzionamento [h]	10 000	20 000	30 000	40 000	50 000
LLMF	0.96	0.92	0.88	0.85	0.81
LSF	1	1	1	1	1

MF	LMF × RSMF × LLMF × LSF	RSMF <sup>a</sup>	Fattore di manutenzione del locale
MF	Fattore di manutenzione	LLMF	Fattore di manutenzione del flusso luminoso
LMF <sup>a</sup>	Fattore di manutenzione dell'apparecchio	LSF	Fattore di sopravvivenza della lampada

<sup>a</sup> Secondo "CIE 97, Maintenance of indoor electric lighting systems", 2005, ISBN 3-900-734-34-8. I valori devono essere determinati dal pianificatore.

## Tipi di interruttori di circuito

Tipo di interruttore automatico	Numero di apparecchi
B10	57
B13	75
B16	92
B20	115
C10	57
C13	75
C16	92
C20	115

## Componenti

### MOUNTING HOUSING trimless

Ø (MM)	N. ARTICOLO/I
63	063-8811117

### POWER SUPPLY

TIPO	L-L-A (MM)	N. ARTICOLO/I
10 W	65-39-20	002-90742

## Accessori di montaggio

### SPECIAL MOUNTING TOOL

TIPO	Ø (MM)	N. ARTICOLO/I
necessario per installare scatola per montaggio senza bordo	83	063-8911110

## Accessori elettrici opzionali

### DIN RAIL POWER SUPPLY

TIPO	L-L-A (MM)	N. ARTICOLO/I
160 W	72-90-63	005-6520210

### DIN RAIL LED DRIVER

TIPO	L-L-A (MM)	N. ARTICOLO/I
DALI-2   200-1050 mA   2 x 42W	36-88-59	005-6121030

## Accessori ottici

### HONEYCOMB LOUVER

COLORE	Ø (MM)	N. ARTICOLO/I
nero intenso	30	007-1965168



[063-8211518M 063-8811117 002-90742] I dati tecnici indicati sono valori caratteristici per una temperatura ambiente di 25°C. I dati relativi al flusso luminoso sono inizialmente soggetti a una tolleranza del +/- 10%, quelli relativi alla potenza di allacciamento a una tolleranza del +/- 10% e quelli relativi alla temperatura di colore a una tolleranza di +/- 150 Kelvin. Non si risponde di eventuali refusi ed errori di stampa. Si applicano le condizioni generali di contratto (CGC) della XAL GmbH.

© XAL GmbH · Auer-Welsbach-Gasse 36 · 8055 Graz · Austria · [www.xal.com](http://www.xal.com)

07.05.2025

# MOVE IN 32 flex round

trimless

063-8211518M 063-8811117 002-90742



Progetto / Tipo

Appunti

Quantità / Data

## Accessori ottici

### OVAL LENS

Ø (MM)	N. ARTICOLO/I
30	007-1965860



### SOFT LENS

Ø (MM)	N. ARTICOLO/I
30	007-1965960



### WALLWASHER LENS

Ø (MM)	N. ARTICOLO/I
30	007-1965760

