

MOVE IN 32 round

trim

063-8111417F 063-8821117 002-90743

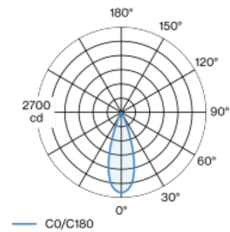


Progetto / Tipo
Appunti
Quantità / Data



Elemento faretto rotondo in alluminio; superficie verniciata a polveri bianco traffico; montaggio senza attrezzi con sistema brevettato a moschettone sferico; apparecchio da incasso con bordo bianco traffico; adatto per soffitti con spessore di 2-25 mm; faretto regolabile in altezza senza utensili: a filo soffitto o sporgente di 25 mm o 35 mm; raffreddamento passivo del LED grazie alla geometria ottimizzata del dissipatore; con tecnologia COB (Chip on Board) per la massima efficienza; assenza di ombre multiple; colore della luce 2700 K; binning iniziale MacAdam ≤ 2 SDCM; CRI ≥ 90 ; 80 % min. del flusso luminoso dopo 50000 ore di esercizio; LED a efficienza energetica con un'elevata resa cromatica; riflettore d'alta qualità con ottica sfaccettata in alluminio applicato a vapore; emissione precisa con angolo di emissione di 34°; ottimo anti-abbagliamento con livelli punto luce rientrati; unità ottico disponibile come accessorio; accessorio indicato a parte; grado protezione IP20; classe isolamento 2; 220-240 V; incl. convertitore DALI-2; ; Convertitore cablato su lato secondario; sorgente luminosa sostituibile da tecnici specializzati autorizzati; dispositivo di controllo sostituibile da tecnici specializzati autorizzati;

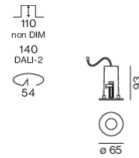
Distribuzione della luce



flood 34°

h (m)	EO ² (lx)	ø (m)
1	2550	0.61
2	640	1.21
3	280	1.82
4	160	2.42
5	100	3.03

Disegno prodotto



Generale

Soffitto Semi-incasso
bianco traffico RAL 9016
Set di montaggio bianco traffico
IP20
783 lm

LED

2700 K
CRI ≥ 90
L80 / 50000 h
MacAdam iniziale ≤ 2 SDCM
R _g : 97 R _r : 91 R _{f(1-15)} : 87
MR 0.52 MDER 0.47

Ottico

flood angolo del fascio 34°
PstLM ≤ 1.0 ^{1 2 3 4} SVM ≤ 0.4 ^{1 2 3 5}

Dati elettrici

DALI-2 1 DALI Addr.
classe isolamento 2 220-240 V
sistema 11.6 W apparecchio 8.7 W
apparecchio 90 lm/W ⁶
36 Vf 250 mA

Dati fisici

bordo
diametro 65 mm altezza 93 mm
0.53 kg

Sagoma

diametro 54 mm
spessore min. del soffitto 2 mm spessore max. del soffitto 25 mm
profondità di incasso 140 mm

¹ wallwasher lens BO 32 007-1965760
² soft lens BO 32 007-1965960 ³ oval lens BO 32 007-1965860
⁴ Valore del prodotto contenitore a pieno carico (non regolato)
⁵ incl. considerazione delle perdite ottiche e delle perdite dell'unità di controllo interna
⁶ incl. considerazione delle perdite ottiche, delle perdite dell'unità di controllo interna e dell'efficienza del dispositivo operativo

Istruzioni di montaggio



Calcolatore di illuminazione



MOVE IN 32 round

trim

063-8111417F 063-8821117 002-90743



Progetto / Tipo
Appunti
Quantità / Data

Fattore di manutenzione

Tempo di funzionamento [h]	10 000	20 000	30 000	40 000	50 000
LLMF	0.964	0.923	0.884	0.847	0.811
LSF	1	1	1	1	1

MF	LMF × RSMF × LLMF × LSF	RSMF ^a	Fattore di manutenzione del locale
MF	Fattore di manutenzione	LLMF	Fattore di manutenzione del flusso luminoso
LMF ^a	Fattore di manutenzione dell'apparecchio	LSF	Fattore di sopravvivenza della lampada

^a Secondo "CIE 97, Maintenance of indoor electric lighting systems", 2005, ISBN 3-900-734-34-8. I valori devono essere determinati dal pianificatore.

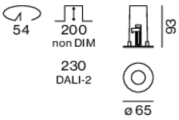
Tipi di interruttori di circuito

Tipo di interruttore automatico	Numero di apparecchi
B10	80
B13	104
B16	130
B20	162
C10	135
C13	175
C16	220
C20	270

Componenti

MOUNTING HOUSING with trim

TIPO	COLORE	Ø (MM)	N. ARTICOLO/I
for installation in ceilings	bianco traffico	65	063-8821117



POWER SUPPLY

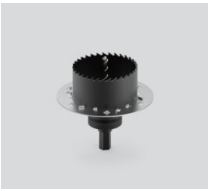
L-L-A (MM)	N. ARTICOLO/I
147-33-23	002-90743



Accessori di montaggio

SPECIAL MOUNTING TOOL

TIPO	Ø (MM)	N. ARTICOLO/I
for MOVE IN 32 round SPIO 20	83	063-8911110



MOVE IN 32 round

trim

063-8111417F 063-8821117 002-90743



Progetto / Tipo

Appunti

Quantità / Data

Accessori elettrici opzionali

DIN RAIL POWER SUPPLY

L-L-A (MM)	N. ARTICOLO/I
72-90-63	005-6520210



DIN RAIL LED DRIVER

L-L-A (MM)	N. ARTICOLO/I
36-88-59	005-6121030



Accessori ottici

HONEYCOMB LOUVER

TIPO	COLORE	Ø (MM)	N. ARTICOLO/I
for BO 32 JUST 32 MOVE IN 32 TARO 32 TILA 32	nero intenso	30	007-1965168



Accessori ottici

OVAL LENS

TIPO	Ø (MM)	N. ARTICOLO/I
for BO 32 MOVE IN 32	30	007-1965860



SOFT LENS

TIPO	Ø (MM)	N. ARTICOLO/I
for BO 32 MOVE IN 32	30	007-1965960



WALLWASHER LENS

TIPO	Ø (MM)	N. ARTICOLO/I
for BO 32 MOVE IN 32	30	007-1965760



MOVE IN 32 round

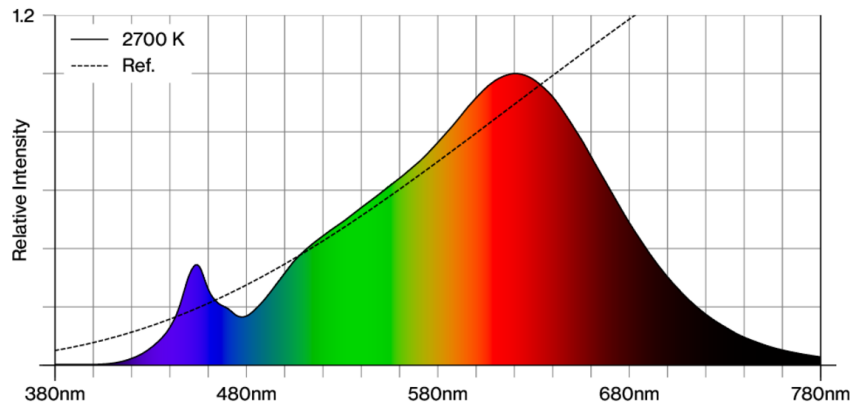
trim

063-8111417F 063-8821117 002-90743

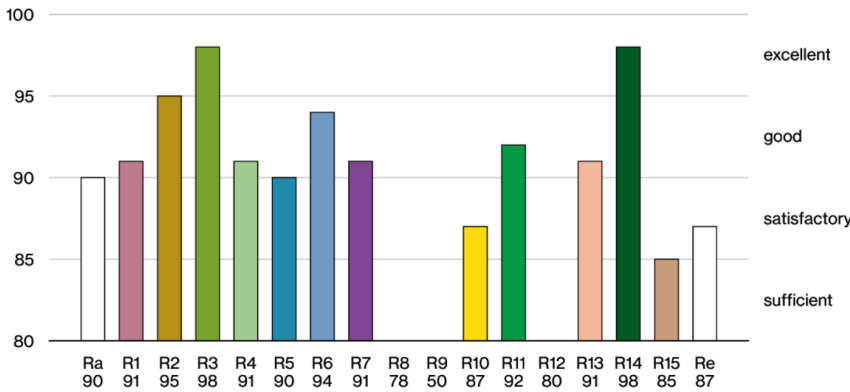


Progetto / Tipo
Appunti
Quantità / Data

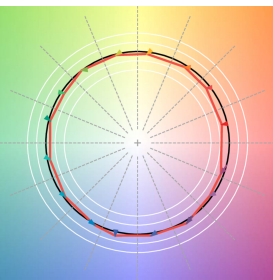
Resa cromatica



CRI/R_a ≥ 91 R_e ≥ 87 (2700 K)



TM30 colour vector graphic



The black line represents the black body reference. The red line indicates the results of the test light source. The deviation from the test light source to the reference is shown and is marked by arrows. The shorter the arrows, the higher the color rendering.