

UNICO wall 2 lamps

surface

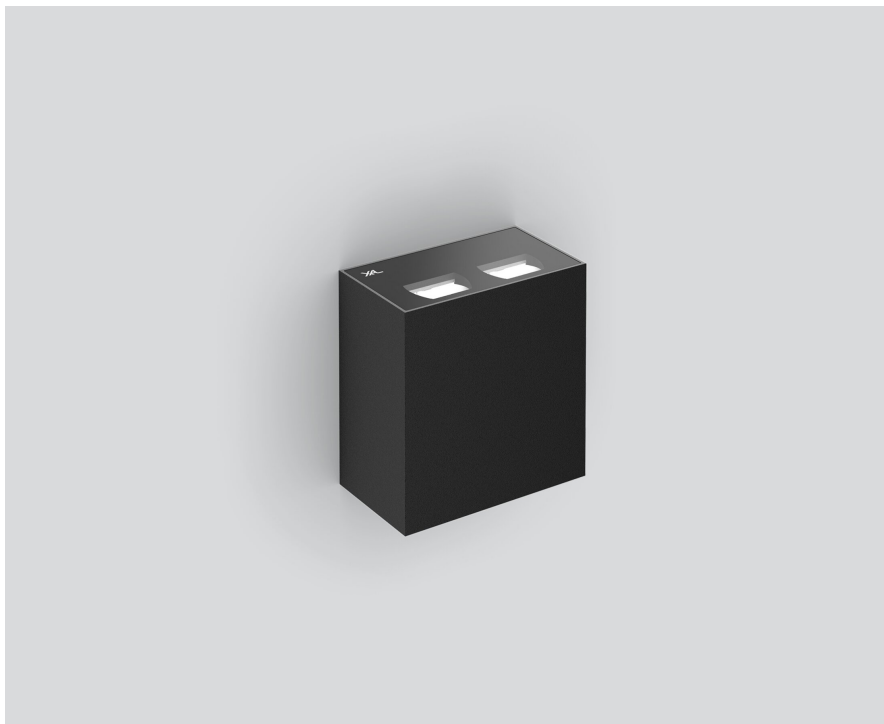
090-0L263TB001



Progetto / Tipo

Appunti

Quantità / Data



Multi-uplight rettangolare in alluminio a plafone; corpo illuminante montabile ad appoggio senza attrezzi su piastra di montaggio tramite blocco di sicurezza; convertitore integrato nel corpo illuminante; superficie verniciata a polveri nero intenso; con due inserti luminosi; riflettore di alta qualità con superficie sfaccettata in alluminio vaporizzato; distribuzione equilibrata per una luminosità omogenea del soffitto o parete; raffreddamento passivo del LED grazie alla geometria ottimizzata del dissipatore; colore della luce 4000 K; binning iniziale MacAdam ≤ 3 SDCM; CRI ≥ 90 ; 80 % min. del flusso luminoso dopo 50000 h di durata di vita; LED high power a risparmio energetico con ottima resa cromatica; grado protezione IP20; classe isolamento 1; 220-240 V; adatto per cablaggio passante; incl. convertitore DALI-2; sorgente luminosa non sostituibile; dispositivo di controllo sostituibile da tecnici specializzati autorizzati;



Generale

Parete | Surface

nero intenso | RAL 9005 ¹

IP20

744 lm

LED

4000 K

CRI ≥ 90

L80 / 50000 h

MacAdam iniziale ≤ 3 SDCM

R_g: 102 | R_f: 93 | R₍₁₋₁₅₎: 92

MR 0.81 | MDER 0.74

Ottico

asymmetric

PstLM ≤ 1.0 ² | SVM ≤ 0.4 ²

Dati elettrici

DALI-2 | 1 DALI Addr.

classe isolamento 1 | 220-240 V

sistema 17.3 W

sistema 43 lm/W ³

Dati fisici

lunghezza 93 mm | larghezza 53 mm | altezza 96 mm

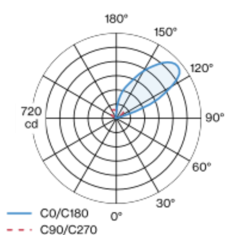
0.6 kg

¹ Codice RAL

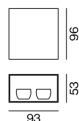
² Valore del prodotto contenitore a pieno carico (non regolato)

³ incl. considerazione delle perdite ottiche, delle perdite dell'unità di controllo interna e dell'efficienza del dispositivo operativo

Distribuzione della luce



Disegno prodotto



Istruzioni di montaggio



UNICO wall 2 lamps

surface

090-0L263TB001



Progetto / Tipo

Appunti

Quantità / Data

Fattore di manutenzione

Tempo di funzionamento [h]	10 000	20 000	30 000	40 000	50 000
LLMF	0.94	0.91	0.89	0.87	0.84
LSF	1	1	1	1	1

MF	LMF × RSMF × LLMF × LSF	RSMF ^a	Fattore di manutenzione del locale
MF	Fattore di manutenzione	LLMF	Fattore di manutenzione del flusso luminoso
LMF ^a	Fattore di manutenzione dell'apparecchio	LSF	Fattore di sopravvivenza della lampada

^a Secondo "CIE 97, Maintenance of indoor electric lighting systems", 2005, ISBN 3-900-734-34-8. I valori devono essere determinati dal pianificatore.

Tipi di interruttori di circuito

Tipo di interruttore automatico	Numero di apparecchi
B10	48
B13	62
B16	76
B20	95
C10	81
C13	104
C16	129
C20	162