

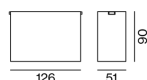
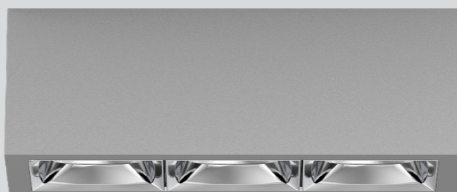
090-1L341NG001



Progetto / Tipo

Appunti

Quantità / Data



Generale

Soffitto | Surface

alluminio bianco | RAL 9006 ¹

Riflettore cromato

IP20

1010 lm

LED

2700 K

$CRI \geq 90$

L90 / 50000 h

MacAdam iniziale ≤ 3 SDCMR_g: 101 | R_f: 91 | R_{1-15}: 89

MR 0.56 | MDER 0.51

Ottico

narrow medium round | angolo del fascio 22°

$$\text{PstLM} \leq 1.0^2 \mid \text{SVM} \leq 0.4^2$$

Dati elettrici

non DIM | 1 DALI Addr.

classe isolamento 1 | 220-240 V

sistema 17.9 W

sistema 56 lm/W³

Dati fisici

lunghezza 126 mm | larghezza 51 mm | altezza 90 mm

0.45 kg

¹ Codice RAL² Valore del prodotto contenitore a pieno carico (non regolato)

³ incl. considerazione delle perdite ottiche, delle perdite dell'unità di controllo interna e dell'efficienza del dispositivo operativo

Istruzioni di montaggio



Calcolatore di illuminazione



UNICO L3 basic

ceiling

090-1L341NG001



Progetto / Tipo

Appunti

Quantità / Data

Fattore di manutenzione

Tempo di funzionamento [h]	10 000	20 000	30 000	40 000	50 000
LLMF	0.96	0.95	0.95	0.94	0.93
LSF	1	1	1	1	1
MF	LMF × RSMF × LLMF × LSF		RSMF ^a	Fattore di manutenzione del locale	
MF	Fattore di manutenzione		LLMF	Fattore di manutenzione del flusso luminoso	
LMF ^a	Fattore di manutenzione dell'apparecchio		LSF	Fattore di sopravvivenza della lampada	

^a Secondo "CIE 97, Maintenance of indoor electric lighting systems", 2005, ISBN 3-900-734-34-8. I valori devono essere determinati dal pianificatore.

Tipi di interruttori di circuito

Tipo di interruttore automatico	Numero di apparecchi
B10	42
B16	68
B20	85
C10	57
C16	91
C20	114