

UNICO L3 basic

ceiling

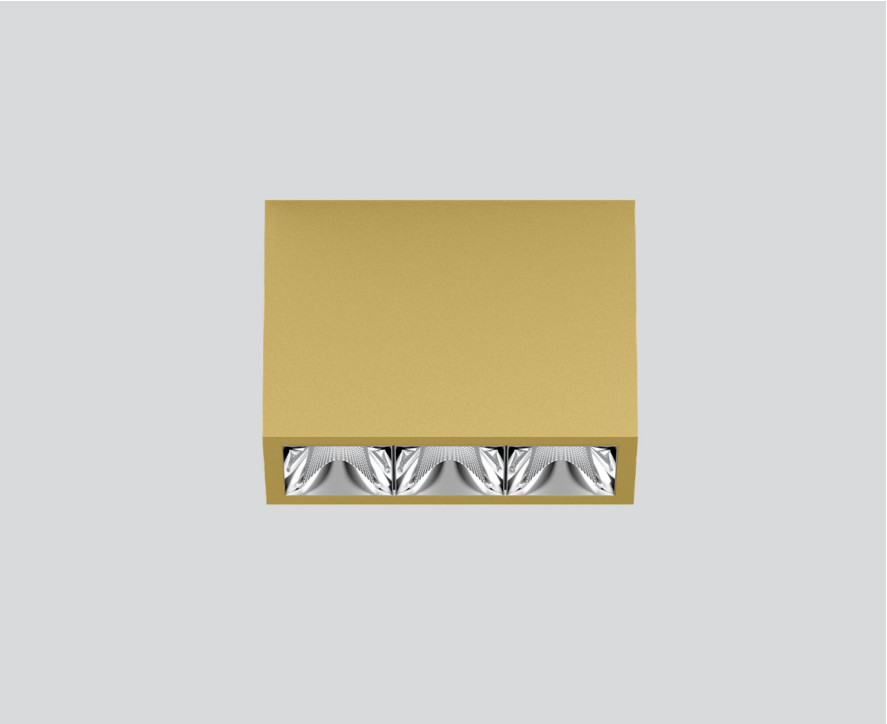
090-1L341D9001



Progetto / Tipo

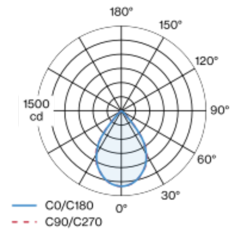
Appunti

Quantità / Data

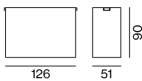


Downlight multiplo rettangolare in alluminio con montaggio a superficie; corpo illuminante montabile ad appoggio senza attrezzi su piastra di montaggio tramite blocco di sicurezza; convertitore integrato nel corpo illuminante; superficie verniciata a polveri gold dust; dotato di tre ottiche wide flood round; distribuzione simmetrica della luce con precise caratteristiche di emissione, angolo di emissione di 72°; riflettore di alta qualità con superficie sfaccettata in alluminio vaporizzato; Riflettore cromato; raffreddamento passivo del LED grazie alla geometria ottimizzata del dissipatore; colore della luce 2700 K; binning iniziale MacAdam ≤ 3 SDCM; CRI ≥ 90 ; 90 % min. del flusso luminoso dopo 50000 h di durata di vita; LED high power a risparmio energetico con ottima resa cromatica; grado protezione IP20; classe isolamento 1; 220-240 V; incl. convertitore, non dimmerabile; sorgente luminosa non sostituibile; dispositivo di controllo sostituibile da tecnici specializzati autorizzati; senza distorsione;

Distribuzione della luce



Disegno prodotto



Generale

Soffitto | Surface

gold dust | RAL 260-M ¹

Riflettore cromato

IP20

1540 lm

LED

2700 K

CRI ≥ 90

L90 / 50000 h

MacAdam iniziale ≤ 3 SDCM

R_g: 101 | R_f: 91 | R_{t(1-15)}: 89

MR 0.56 | MDER 0.51

Ottico

wide flood round | angolo del fascio 72°

$\geq 65^\circ$ <3000 cd/m²

PstLM ≤ 1.0 ² | SVM ≤ 0.4 ²

Dati elettrici

non DIM | 1 DALI Addr.

classe isolamento 1 | 220-240 V

sistema 17.9 W

sistema 86 lm/W ³

Dati fisici

lunghezza 126 mm | larghezza 51 mm | altezza 90 mm

0.45 kg

¹ Codice RAL
² Valore del prodotto contenitore a pieno carico (non regolato)
³ incl. considerazione delle perdite ottiche, delle perdite dell'unità di controllo interna e dell'efficienza del dispositivo operativo

Istruzioni di montaggio



Calcolatore di illuminazione



UNICO L3 basic

ceiling

090-1L341D9001



Progetto / Tipo

Appunti

Quantità / Data

Fattore di manutenzione

Tempo di funzionamento [h]	10 000	20 000	30 000	40 000	50 000
LLMF	0.96	0.95	0.95	0.94	0.93
LSF	1	1	1	1	1
MF	LMF × RSMF × LLMF × LSF		RSMF ^a	Fattore di manutenzione del locale	
MF	Fattore di manutenzione		LLMF	Fattore di manutenzione del flusso luminoso	
LMF ^a	Fattore di manutenzione dell'apparecchio		LSF	Fattore di sopravvivenza della lampada	

^a Secondo "CIE 97, Maintenance of indoor electric lighting systems", 2005, ISBN 3-900-734-34-8. I valori devono essere determinati dal pianificatore.

Tipi di interruttori di circuito

Tipo di interruttore automatico	Numero di apparecchi
B10	42
B16	68
B20	85
C10	57
C16	91
C20	114

