

# UNICO L3 basic

ceiling

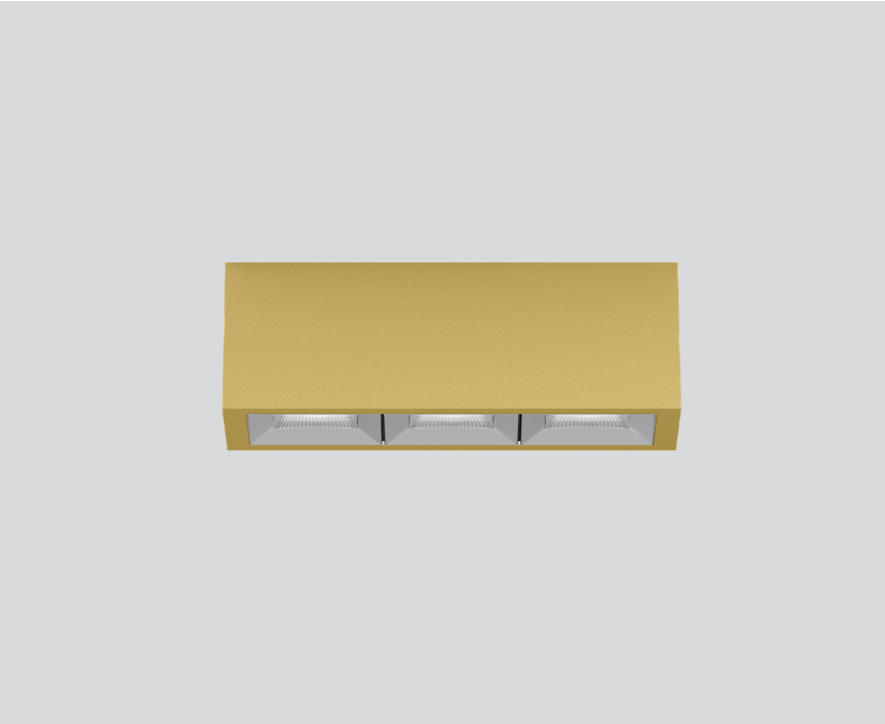
090-1L341G9001



Progetto / Tipo

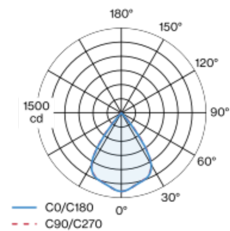
Appunti

Quantità / Data

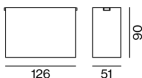


Downlight multiplo rettangolare in alluminio con montaggio a superficie; corpo illuminante montabile ad appoggio senza attrezzi su piastra di montaggio tramite blocco di sicurezza; convertitore integrato nel corpo illuminante; superficie verniciata a polveri gold dust; dotato di tre ottiche wide flood square; distribuzione simmetrica della luce con precise caratteristiche di emissione, angolo di emissione di 71°; riflettore di alta qualità con superficie sfaccettata in alluminio vaporizzato; Riflettore cromato; raffreddamento passivo del LED grazie alla geometria ottimizzata del dissipatore; colore della luce 2700 K; binning iniziale MacAdam  $\leq 3$  SDCM; CRI  $\geq 90$ ; 90 % min. del flusso luminoso dopo 50000 h di durata di vita; LED high power a risparmio energetico con ottima resa cromatica; grado protezione IP20; classe isolamento 1; 220-240 V; incl. convertitore, non dimmerabile; sorgente luminosa non sostituibile; dispositivo di controllo sostituibile da tecnici specializzati autorizzati; senza distorsione;

## Distribuzione della luce



## Disegno prodotto



### Generale

Soffitto | Surface

gold dust | RAL 260-M <sup>1</sup>

Riflettore cromato

IP20

1620 lm

### LED

2700 K

CRI  $\geq 90$

L90 / 50000 h

MacAdam iniziale  $\leq 3$  SDCM

R<sub>g</sub>: 101 | R<sub>f</sub>: 91 | R<sub>t(1-15)</sub>: 89

MR 0.56 | MDER 0.51

### Ottico

wide flood square | angolo del fascio 71°

$\geq 65^\circ$  <3000 cd/m<sup>2</sup>

PstLM  $\leq 1.0$  <sup>2</sup> | SVM  $\leq 0.4$  <sup>2</sup>

### Dati elettrici

non DIM | 1 DALI Addr.

classe isolamento 1 | 220-240 V

sistema 17.9 W

sistema 91 lm/W <sup>3</sup>

### Dati fisici

lunghezza 126 mm | larghezza 51 mm | altezza 90 mm

0.45 kg

<sup>1</sup> Codice RAL

<sup>2</sup> Valore del prodotto contenitore a pieno carico (non regolato)  
<sup>3</sup> incl. considerazione delle perdite ottiche, delle perdite dell'unità di controllo interna e dell'efficienza del dispositivo operativo

## Istruzioni di montaggio



## Calcolatore di illuminazione

