

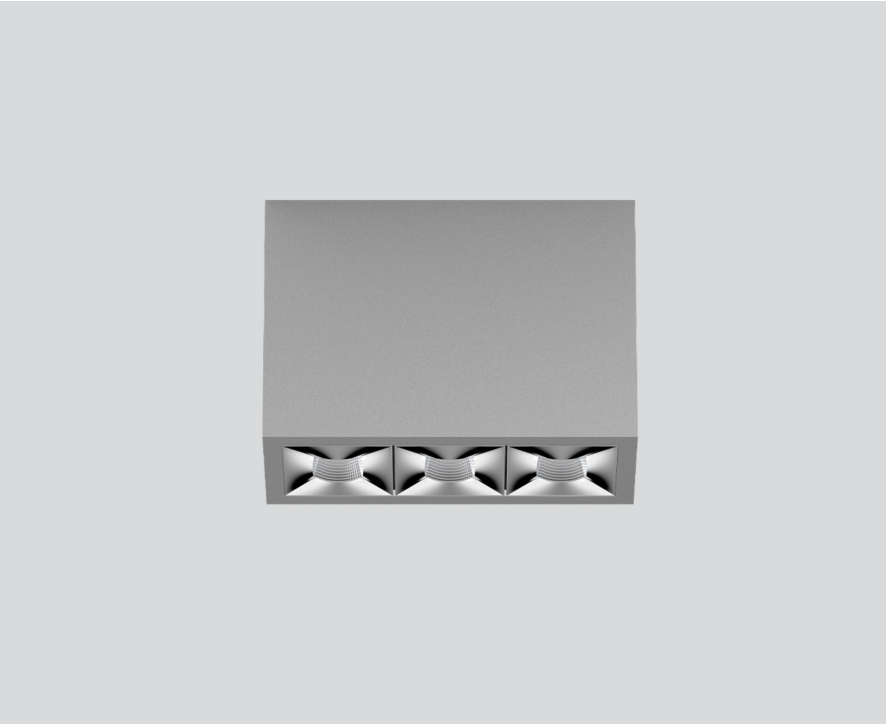
# UNICO L3 basic

ceiling

090-1L351EG001

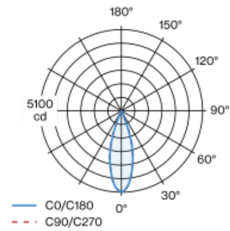


Progetto / Tipo
Appunti
Quantità / Data

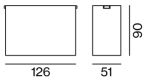


Downlight multiplo rettangolare in alluminio con montaggio a superficie; corpo illuminante montabile ad appoggio senza attrezzi su piastra di montaggio tramite blocco di sicurezza; convertitore integrato nel corpo illuminante; superficie verniciata a polveri alluminio bianco; dotato di tre ottiche medium square; distribuzione simmetrica della luce con precise caratteristiche di emissione, angolo di emissione di 32°; riflettore di alta qualità con superficie sfaccettata in alluminio vaporizzato; Riflettore cromato; UGR ≤ 10; raffreddamento passivo del LED grazie alla geometria ottimizzata del dissipatore; colore della luce 3000 K; binning iniziale MacAdam ≤ 3 SDCM; CRI ≥ 90; 90 % min. del flusso luminoso dopo 50000 h di durata di vita; LED high power a risparmio energetico con ottima resa cromatica; grado protezione IP20; classe isolamento 1; 220-240 V; incl. convertitore, non dimmerabile; sorgente luminosa non sostituibile; dispositivo di controllo sostituibile da tecnici specializzati autorizzati; senza distorsione;

## Distribuzione della luce



## Disegno prodotto



### Generale

Soffitto   Surface
alluminio bianco   RAL 9006 <sup>1</sup>
Riflettore cromato
IP20
1410 lm

### LED

3000 K
CRI ≥ 90
L90 / 50000 h
MacAdam iniziale ≤ 3 SDCM
R <sub>g</sub> : 100   R <sub>f</sub> : 92   R <sub>f(1-15)</sub> : 91
MR 0.64   MDER 0.58

### Ottico

medium square   angolo del fascio 32°
UGR ≤ 10
PstLM ≤ 1.0 <sup>2</sup>   SVM ≤ 0.4 <sup>2</sup>

### Dati elettrici

non DIM   1 DALI Addr.
classe isolamento 1   220-240 V
sistema 17.9 W
sistema 79 lm/W <sup>3</sup>

### Dati fisici

lunghezza 126 mm   larghezza 51 mm   altezza 90 mm
0.45 kg

<sup>1</sup> Codice RAL  
<sup>2</sup> Valore del prodotto contenitore a pieno carico (non regolato)  
<sup>3</sup> incl. considerazione delle perdite ottiche, delle perdite dell'unità di controllo interna e dell'efficienza del dispositivo operativo

## Istruzioni di montaggio



## Calcolatore di illuminazione



# UNICO L3 basic

ceiling

090-1L351EG001



Progetto / Tipo

Appunti

Quantità / Data

### Fattore di manutenzione

Tempo di funzionamento [h]	10 000	20 000	30 000	40 000	50 000
LLMF	0.96	0.95	0.95	0.94	0.93
LSF	1	1	1	1	1
MF	LMF × RSMF × LLMF × LSF		RSMF <sup>a</sup>	Fattore di manutenzione del locale	
MF	Fattore di manutenzione		LLMF	Fattore di manutenzione del flusso luminoso	
LMF <sup>a</sup>	Fattore di manutenzione dell'apparecchio		LSF	Fattore di sopravvivenza della lampada	

<sup>a</sup> Secondo "CIE 97, Maintenance of indoor electric lighting systems", 2005, ISBN 3-900-734-34-8. I valori devono essere determinati dal pianificatore.

### Tipi di interruttori di circuito

Tipo di interruttore automatico	Numero di apparecchi
B10	42
B16	68
B20	85
C10	57
C16	91
C20	114

