

UNICO L3 basic

ceiling

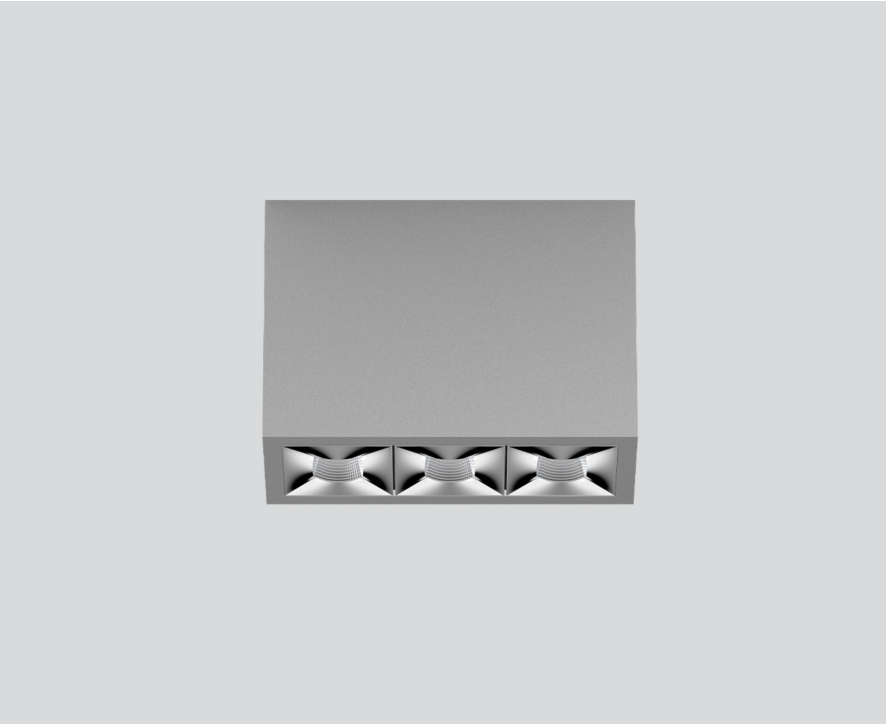
090-1L353EG001



Progetto / Tipo

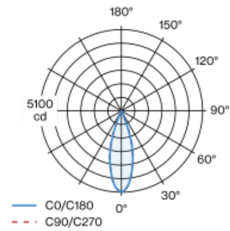
Appunti

Quantità / Data

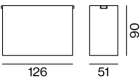


Downlight multiplo rettangolare in alluminio con montaggio a superficie; corpo illuminante montabile ad appoggio senza attrezzi su piastra di montaggio tramite blocco di sicurezza; convertitore integrato nel corpo illuminante; superficie verniciata a polveri alluminio bianco; dotato di tre ottiche medium square; distribuzione simmetrica della luce con precise caratteristiche di emissione, angolo di emissione di 32°; riflettore di alta qualità con superficie sfaccettata in alluminio vaporizzato; Riflettore cromato; UGR ≤ 10; raffreddamento passivo del LED grazie alla geometria ottimizzata del dissipatore; colore della luce 3000 K; binning iniziale MacAdam ≤ 3 SDCM; CRI ≥ 90; 90 % min. del flusso luminoso dopo 50000 h di durata di vita; LED high power a risparmio energetico con ottima resa cromatica; grado protezione IP20; classe isolamento 1; 220-240 V; incl. convertitore DALI-2; sorgente luminosa non sostituibile; dispositivo di controllo sostituibile da tecnici specializzati autorizzati; senza distorsione;

Distribuzione della luce



Disegno prodotto



Generale

Soffitto | Surface

alluminio bianco | RAL 9006 ¹

Riflettore cromato

IP20

1410 lm

LED

3000 K

CRI ≥ 90

L90 / 50000 h

MacAdam iniziale ≤ 3 SDCM

R_g: 100 | R_f: 92 | R_{f(1-15)}: 91

MR 0.64 | MDER 0.58

Ottico

medium square | angolo del fascio 32°

UGR ≤ 10

PstLM ≤ 1.0 ² | SVM ≤ 0.4 ²

Dati elettrici

DALI-2 | 1 DALI Addr.

classe isolamento 1 | 220-240 V

sistema 17.9 W

sistema 79 lm/W ³

Dati fisici

lunghezza 126 mm | larghezza 51 mm | altezza 90 mm

0.45 kg

¹ Codice RAL
² Valore del prodotto contenitore a pieno carico (non regolato)
³ incl. considerazione delle perdite ottiche, delle perdite dell'unità di controllo interna e dell'efficienza del dispositivo operativo

Istruzioni di montaggio



Calcolatore di illuminazione

