

# UNICO L6 basic

ceiling

090-1L651EG001



Progetto / Tipo

Appunti

Quantità / Data



## Generale

Soffitto , Surface

grigio , RAL 9006 <sup>1</sup>

Riflettore cromato

IP20

2280 lm

## LED

3000 K

CRI  $\geq$  90

L90 / 50000 h

MacAdam iniziale  $\leq$  3 SDCM

R<sub>g</sub>: 100 , R<sub>f</sub>: 92 , R<sub>f(1-15)</sub>: 91

MR 0.64

MDER 0.58

## Ottico

medium square

angolo del fascio 32°

UGR  $\leq$  10

PstLM  $\leq$  1.0 <sup>2</sup>

SVM  $\leq$  0.4 <sup>2</sup>

## Dati elettrici

non DIM

220-240 V

sistema 27.1 W

sistema 84 lm/W<sup>3</sup>

classe isolamento 1

## Dati fisici

lunghezza 239 mm

larghezza 51 mm

altezza 90 mm

0.7 kg

<sup>1</sup> Codice RAL

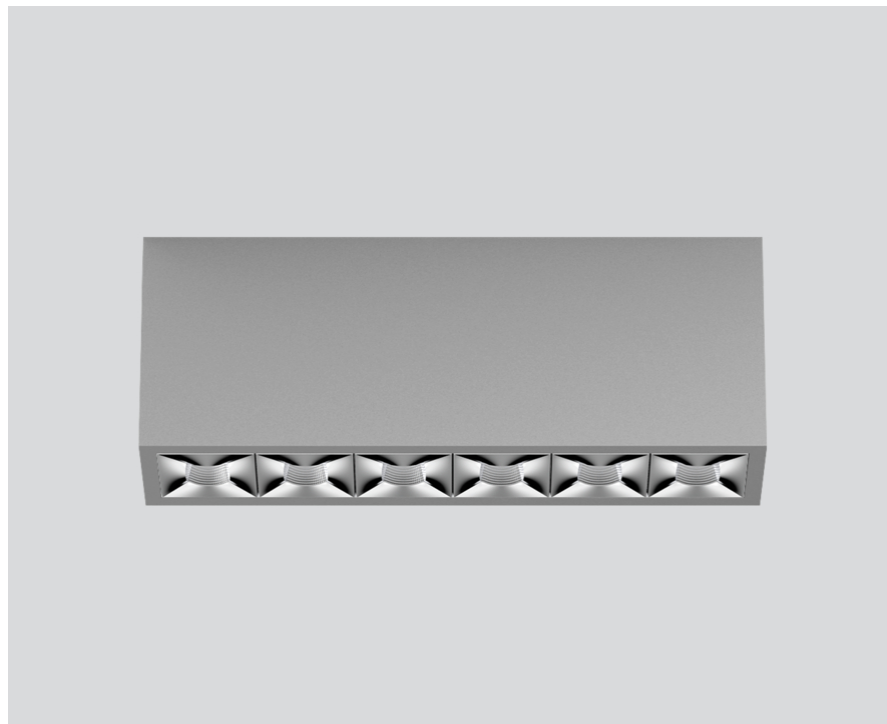
<sup>2</sup> Valore del prodotto contenitore a pieno carico (non regolato)

<sup>3</sup> incl. considerazione delle perdite ottiche, delle perdite dell'unità di controllo interna e dell'efficienza del dispositivo operativo

## Istruzioni di montaggio

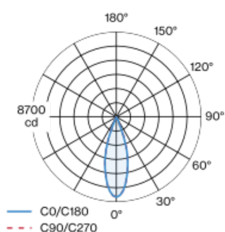


## Calcolatore di illuminazione



Downlight multiplo rettangolare in alluminio con montaggio a superficie; corpo illuminante montabile ad appoggio senza attrezzi su piastra di montaggio tramite blocco di sicurezza; convertitore integrato nel corpo illuminante; superficie verniciata a polveri grigio; dotato di sei ottiche medium square; distribuzione simmetrica della luce con precise caratteristiche di emissione, angolo di emissione di 32°; riflettore di alta qualità con superficie sfaccettata in alluminio vaporizzato; Riflettore cromato; UGR  $\leq$  10; raffreddamento passivo del LED grazie alla geometria ottimizzata del dissipatore; colore della luce 3000 K; binning iniziale MacAdam  $\leq$  3 SDCM; CRI  $\geq$  90; 90 % min. del flusso luminoso dopo 50000 h di durata di vita; LED high power a risparmio energetico con ottima resa cromatica; grado protezione IP20; classe isolamento 1; 220-240 V; incl. convertitore, non dimmerabile; sorgente luminosa non sostituibile; dispositivo di controllo sostituibile da tecnici specializzati autorizzati; senza distorsione;

## Distribuzione della luce



## Disegno prodotto



# UNICO L6 basic

ceiling

090-1L651EG001



Progetto / Tipo

Appunti

Quantità / Data

## Fattore di manutenzione

Tempo di funzionamento [h]	10 000	20 000	30 000	40 000	50 000
LLMF	0.96	0.95	0.95	0.94	0.93
LSF	1	1	1	1	1

MF	LMF × RSMF × LLMF × LSF	RSMF <sup>a</sup>	Fattore di manutenzione del locale
MF	Fattore di manutenzione	LLMF	Fattore di manutenzione del flusso luminoso
LMF <sup>a</sup>	Fattore di manutenzione dell'apparecchio	LSF	Fattore di sopravvivenza della lampada

<sup>a</sup> Secondo "CIE 97, Maintenance of indoor electric lighting systems", 2005, ISBN 3-900-734-34-8. I valori devono essere determinati dal pianificatore.

## Tipi di interruttori di circuito

Tipo di interruttore automatico	Numero di apparecchi
B10	48
B13	62
B16	76
B20	95
C10	81
C13	104
C16	129
C20	162