

UNICO L6 basic

ceiling

090-1L663EG001



Progetto / Tipo

Appunti

Quantità / Data



Generale

Soffitto , Surface

grigio , RAL 9006 ¹

Riflettore cromato

IP20

2450 lm

LED

4000 K

CRI \geq 90

L90 / 50000 h

MacAdam iniziale \leq 3 SDCM

R_g: 102 , R_f: 93 , R_{f(1-15)}: 92

MR 0.81

MDER 0.74

Ottico

medium square

angolo del fascio 32°

UGR \leq 10

PstLM \leq 1.0 ²

SVM \leq 0.4 ²

Dati elettrici

DALI-2

220-240 V

sistema 27.1 W

sistema 90 lm/W³

classe isolamento 1

Dati fisici

lunghezza 239 mm

larghezza 51 mm

altezza 90 mm

0.7 kg

¹ Codice RAL

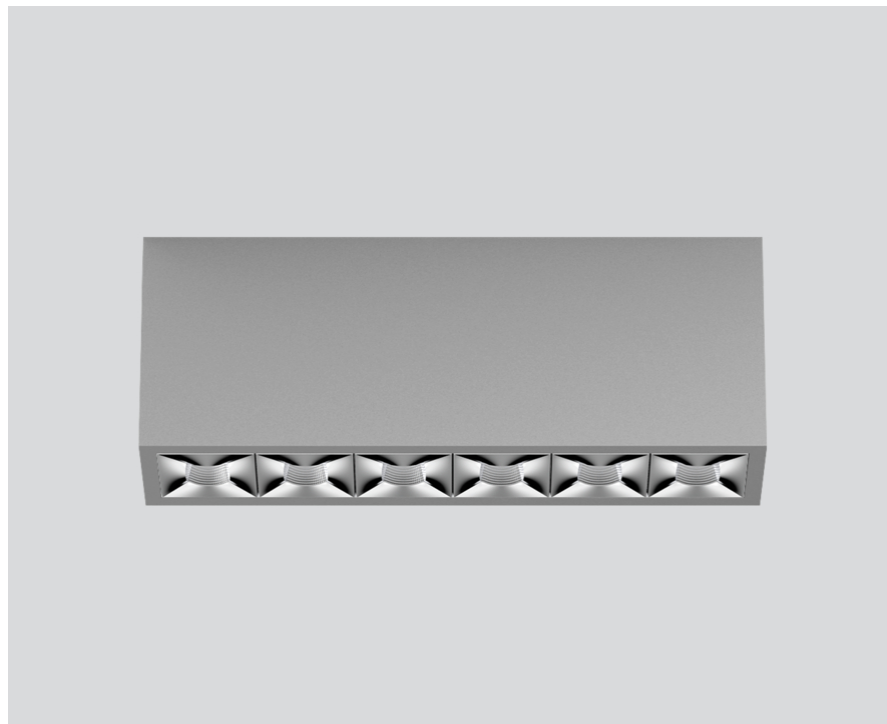
² Valore del prodotto contenitore a pieno carico (non regolato)

³ incl. considerazione delle perdite ottiche, delle perdite dell'unità di controllo interna e dell'efficienza del dispositivo operativo

Istruzioni di montaggio

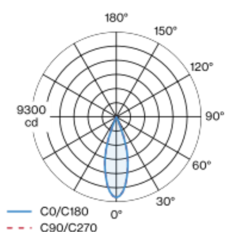


Calcolatore di illuminazione



Downlight multiplo rettangolare in alluminio con montaggio a superficie; corpo illuminante montabile ad appoggio senza attrezzi su piastra di montaggio tramite blocco di sicurezza; convertitore integrato nel corpo illuminante; superficie verniciata a polveri grigio; dotato di sei ottiche medium square; distribuzione simmetrica della luce con precise caratteristiche di emissione, angolo di emissione di 32°; riflettore di alta qualità con superficie sfaccettata in alluminio vaporizzato; Riflettore cromato; UGR \leq 10; raffreddamento passivo del LED grazie alla geometria ottimizzata del dissipatore; colore della luce 4000 K; binning iniziale MacAdam \leq 3 SDCM; CRI \geq 90; 90 % min. del flusso luminoso dopo 50000 h di durata di vita; LED high power a risparmio energetico con ottima resa cromatica; grado protezione IP20; classe isolamento 1; 220-240 V; incl. convertitore DALI-2; sorgente luminosa non sostituibile; dispositivo di controllo sostituibile da tecnici specializzati autorizzati; senza distorsione;

Distribuzione della luce



Disegno prodotto



UNICO L6 basic

ceiling

090-1L663EG001



Progetto / Tipo

Appunti

Quantità / Data

Fattore di manutenzione

Tempo di funzionamento [h]	10 000	20 000	30 000	40 000	50 000
LLMF	0.96	0.95	0.95	0.94	0.93
LSF	1	1	1	1	1
MF	LMF × RSMF × LLMF × LSF		RSMF ^a	Fattore di manutenzione del locale	
MF	Fattore di manutenzione		LLMF	Fattore di manutenzione del flusso luminoso	
LMF ^a	Fattore di manutenzione dell'apparecchio		LSF	Fattore di sopravvivenza della lampada	

^a Secondo "CIE 97, Maintenance of indoor electric lighting systems", 2005, ISBN 3-900-734-34-8. I valori devono essere determinati dal pianificatore.

Tipi di interruttori di circuito

Tipo di interruttore automatico	Numero di apparecchi
B10	45
B13	59
B16	72
B20	90
C10	77
C13	100
C16	122
C20	153

