

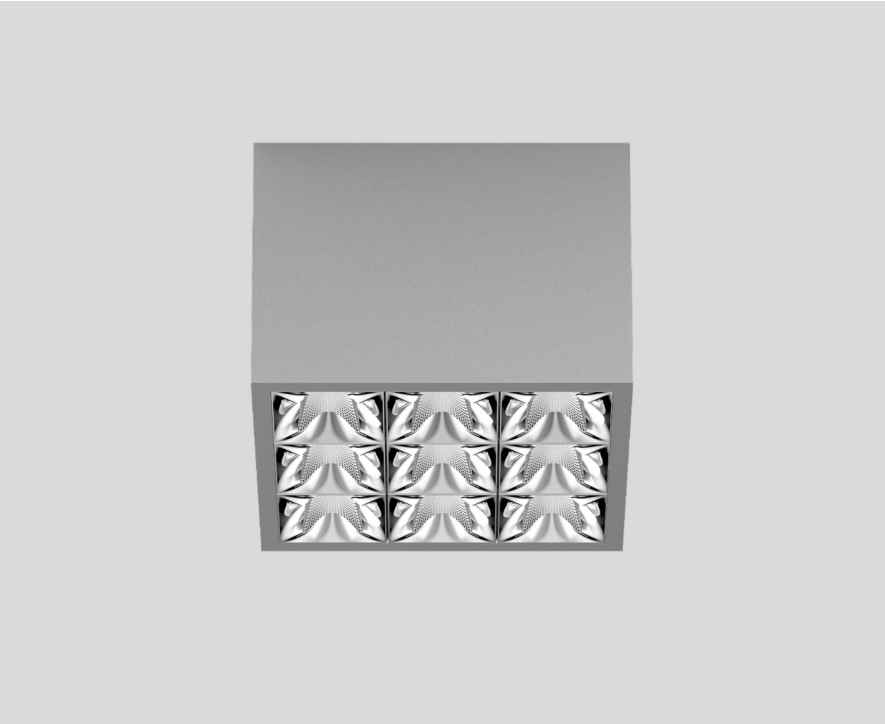
UNICO Q9 basic

ceiling

090-1Q941CG001

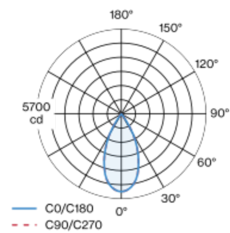


Progetto / Tipo
Appunti
Quantità / Data

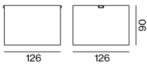


Downlight multiplo quadrato in alluminio con montaggio a superficie; corpo illuminante montabile ad appoggio senza attrezzi su piastra di montaggio tramite blocco di sicurezza; convertitore integrato nel corpo illuminante; superficie verniciata a polveri alluminio bianco; dotato di nove ottiche flood round; distribuzione simmetrica della luce con precise caratteristiche di emissione, angolo di emissione di 49°; riflettore di alta qualità con superficie sfaccettata in alluminio vaporizzato; UGR ≤ 16; luce da lavoro adatta a schermi conform. DIN EN 12464-1; luminanza superiore a 65° ≤ 3000 cd/m²; raffreddamento passivo del LED grazie alla geometria ottimizzata del dissipatore; colore della luce 2700 K; binning iniziale MacAdam ≤ 3 SDCM; CRI ≥ 90; 90 % min. del flusso luminoso dopo 50000 h di durata di vita; LED high power a risparmio energetico con ottima resa cromatica; grado protezione IP20; classe isolamento 1; 220-240 V; incl. convertitore, non dimmerabile; sorgente luminosa non sostituibile; dispositivo di controllo sostituibile da tecnici specializzati autorizzati; senza distorsione;

Distribuzione della luce



Disegno prodotto



Generale

Soffitto Surface
alluminio bianco RAL 9006
Riflettore cromato
IP20
3210 lm

LED

2700 K
CRI ≥ 90
L90 / 50000 h
MacAdam iniziale ≤ 3 SDCM
R _g : 101 R _f : 91 R _{t(1-15)} : 89
MR 0.56 MDER 0.51

Ottico

flood round angolo del fascio 49°
UGR ≤ 16 ≥65° <3000 cd/m²
PstLM ≤ 1.0 ¹ SVM ≤ 0.4 ²

Dati elettrici

non DIM
classe isolamento 1 220-240 V
sistema 34 W
sistema 94 lm/W ³

Dati fisici

lunghezza 126 mm larghezza 126 mm altezza 90 mm
0.75 kg

¹ Valore del prodotto contenitore a pieno carico (non regolato)
² incl. considerazione delle perdite ottiche e delle perdite dell'unità di controllo interna
³ incl. considerazione delle perdite ottiche.

Istruzioni di montaggio



Calcolatore di illuminazione



UNICO Q9 basic

ceiling

090-1Q941CG001



Progetto / Tipo
Appunti
Quantità / Data

Fattore di manutenzione

Tempo di funzionamento [h]	10 000	20 000	30 000	40 000	50 000
LLMF	0.96	0.95	0.95	0.94	0.93
LSF	1	1	1	1	1

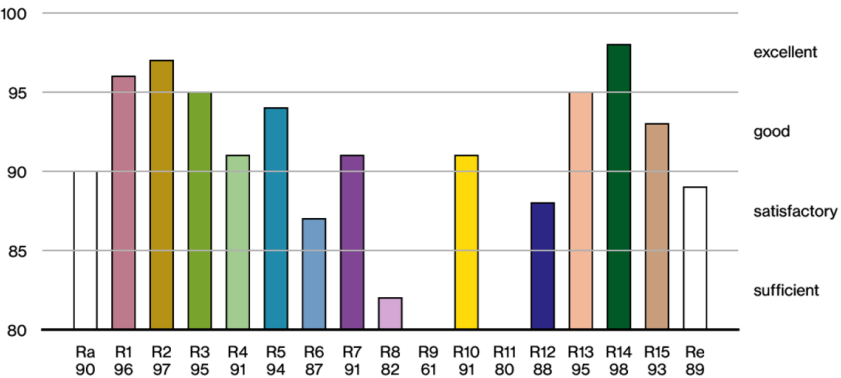
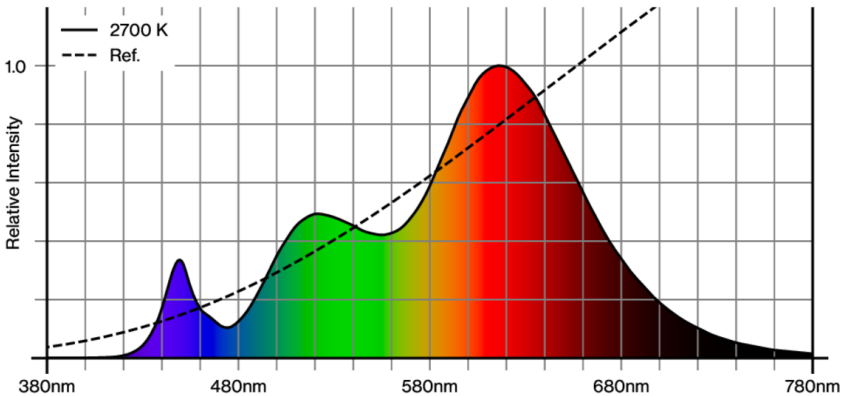
MF	LMF × RSMF × LLMF × LSF	RSMF ^a	Fattore di manutenzione del locale
MF	Fattore di manutenzione	LLMF	Fattore di manutenzione del flusso luminoso
LMF ^a	Fattore di manutenzione dell'apparecchio	LSF	Fattore di sopravvivenza della lampada

^a Secondo "CIE 97, Maintenance of indoor electric lighting systems", 2005, ISBN 3-900-734-34-8. I valori devono essere determinati dal pianificatore.

Tipi di interruttori di circuito

Tipo di interruttore automatico	Numero di apparecchi
B10	48
B13	62
B16	76
B20	95
C10	81
C13	104
C16	129
C20	162

Resa cromatica



TM30 colour vector graphic



The black line represents the black body reference. The red line indicates the results of the test light source. The deviation from the test light source to the reference is shown and is marked by arrows. The shorter the arrows, the higher the color rendering.

