

UNICO Q9 basic

ceiling

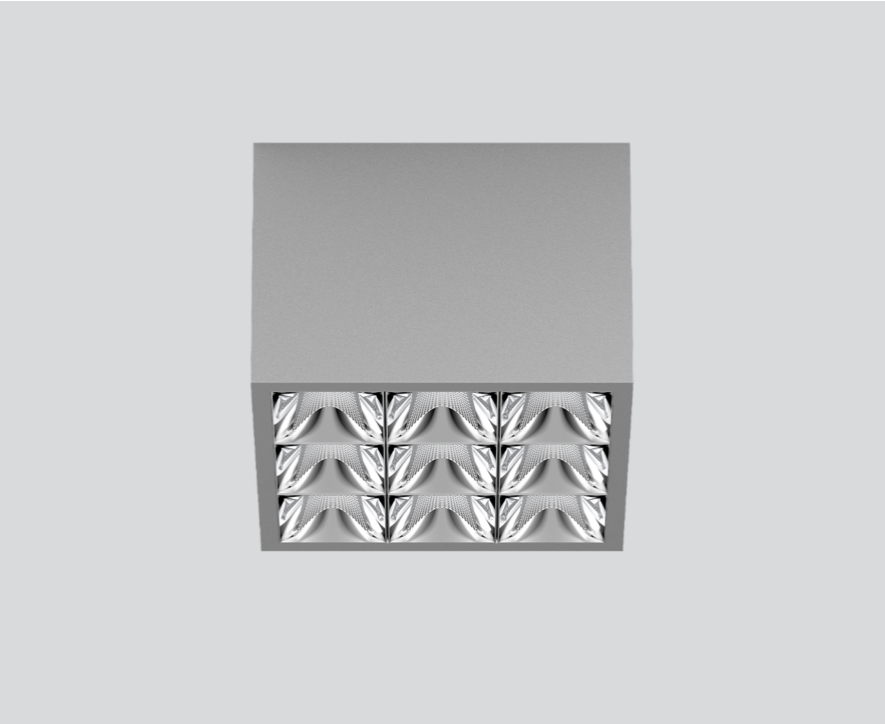
090-1Q961DG001



Progetto / Tipo

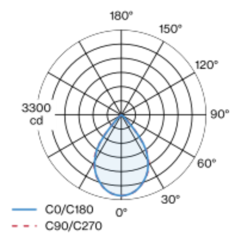
Appunti

Quantità / Data

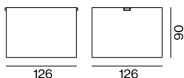


Downlight multiplo quadrato in alluminio con montaggio a superficie; corpo illuminante montabile ad appoggio senza attrezzi su piastra di montaggio tramite blocco di sicurezza; convertitore integrato nel corpo illuminante; superficie verniciata a polveri grigio; dotato di nove ottiche wide flood round; distribuzione simmetrica della luce con precise caratteristiche di emissione, angolo di emissione di 72°; riflettore di alta qualità con superficie sfaccettata in alluminio vaporizzato; Riflettore cromato; raffreddamento passivo del LED grazie alla geometria ottimizzata del dissipatore; colore della luce 4000 K; binning iniziale MacAdam ≤ 3 SDCM; CRI ≥ 90 ; 90 % min. del flusso luminoso dopo 50000 h di durata di vita; LED high power a risparmio energetico con ottima resa cromatica; grado protezione IP20; classe isolamento 1; 220-240 V; incl. convertitore, non dimmerabile; sorgente luminosa non sostituibile; dispositivo di controllo sostituibile da tecnici specializzati autorizzati; senza distorsione;

Distribuzione della luce



Disegno prodotto



Generale

Soffitto | Surface

grigio | RAL 9006 ¹

Riflettore cromato

IP20

3630 lm

LED

4000 K

CRI ≥ 90

L90 / 50000 h

MacAdam iniziale ≤ 3 SDCM

R_g: 102 | R_f: 93 | R_{f(1-5)}: 92

MR 0.81 | MDER 0.74

Ottico

wide flood round | angolo del fascio 72°

$\geq 65^\circ$ <3000 cd/m²

PstLM ≤ 1.0 ² | SVM ≤ 0.4 ²

Dati elettrici

non DIM

classe isolamento 1 | 220-240 V

sistema 34 W

sistema 107 lm/W ³

Dati fisici

lunghezza 126 mm | larghezza 126 mm | altezza 90 mm

0.75 kg

¹ Codice RAL
² Valore del prodotto contenitore a pieno carico (non regolato)
³ incl. considerazione delle perdite ottiche, delle perdite dell'unità di controllo interna e dell'efficienza del dispositivo operativo

Istruzioni di montaggio



Calcolatore di illuminazione

