

# UNICO Q9 basic

ceiling

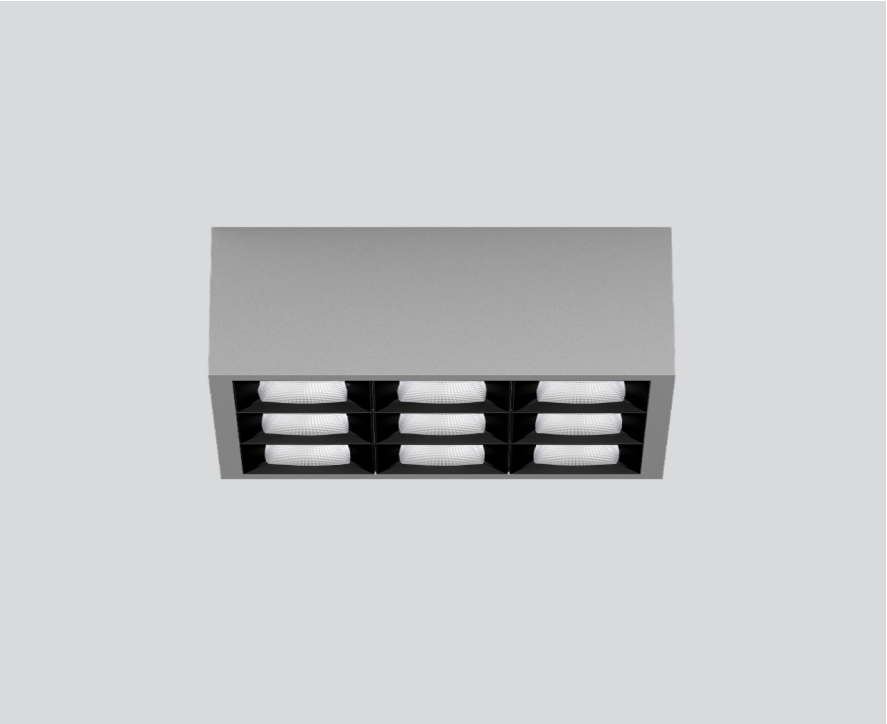
090-1Q961FGB01



Progetto / Tipo

Appunti

Quantità / Data



Downlight multiplo quadrato in alluminio con montaggio a superficie; corpo illuminante montabile ad appoggio senza attrezzi su piastra di montaggio tramite blocco di sicurezza; convertitore integrato nel corpo illuminante; superficie verniciata a polveri grigio; dotato di nove ottiche flood square; distribuzione simmetrica della luce con precise caratteristiche di emissione, angolo di emissione di 56°; riflettore di alta qualità con superficie sfaccettata in alluminio vaporizzato; Riflettore nero; UGR ≤ 19; luce da lavoro adatta a schermi conform. DIN EN 12464-1; luminanza superiore a 65° ≤ 3000 cd/m²; raffreddamento passivo del LED grazie alla geometria ottimizzata del dissipatore; colore della luce 4000 K; binning iniziale MacAdam ≤ 3 SDCM; CRI ≥ 90; 90 % min. del flusso luminoso dopo 50000 h di durata di vita; LED high power a risparmio energetico con ottima resa cromatica; grado protezione IP20; classe isolamento 1; 220-240 V; incl. convertitore, non dimmerabile; sorgente luminosa non sostituibile; dispositivo di controllo sostituibile da tecnici specializzati autorizzati; senza distorsione;

## Distribuzione della luce



## Disegno prodotto



### Generale

Soffitto | Surface

grigio | RAL 9006 <sup>1</sup>

Riflettore nero

IP20

3730 lm

### LED

4000 K

CRI ≥ 90

L90 / 50000 h

MacAdam iniziale ≤ 3 SDCM

R<sub>g</sub>: 102 | R<sub>f</sub>: 93 | R<sub>f(1-5)</sub>: 92

MR 0.81 | MDER 0.74

### Ottico

flood square | angolo del fascio 56°

UGR ≤ 19 | ≥65° <3000 cd/m²

PstLM ≤ 1.0 <sup>2</sup> | SVM ≤ 0.4 <sup>2</sup>

### Dati elettrici

non DIM | 1 DALI Addr.

classe isolamento 1 | 220-240 V

sistema 34 W

sistema 110 lm/W <sup>3</sup>

### Dati fisici

lunghezza 126 mm | larghezza 126 mm | altezza 90 mm

0.75 kg

<sup>1</sup> Codice RAL  
<sup>2</sup> Valore del prodotto contenitore a pieno carico (non regolato)  
<sup>3</sup> incl. considerazione delle perdite ottiche, delle perdite dell'unità di controllo interna e dell'efficienza del dispositivo operativo

## Istruzioni di montaggio



## Calcolatore di illuminazione

