

# UNICO Q9 basic

ceiling

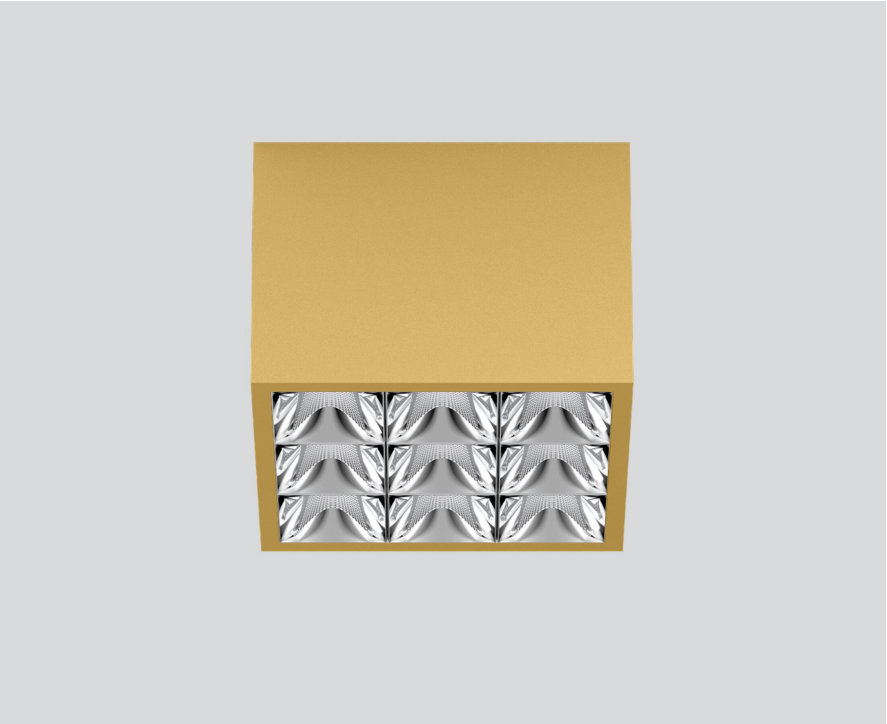
090-1Q963D9001



Progetto / Tipo

Appunti

Quantità / Data



Downlight multiplo quadrato in alluminio con montaggio a superficie; corpo illuminante montabile ad appoggio senza attrezzi su piastra di montaggio tramite blocco di sicurezza; convertitore integrato nel corpo illuminante; superficie verniciata a polveri gold dust; dotato di nove ottiche wide flood round; distribuzione simmetrica della luce con precise caratteristiche di emissione, angolo di emissione di 72°; riflettore di alta qualità con superficie sfaccettata in alluminio vaporizzato; Riflettore cromato; raffreddamento passivo del LED grazie alla geometria ottimizzata del dissipatore; colore della luce 4000 K; binning iniziale MacAdam  $\leq 3$  SDCM; CRI  $\geq 90$ ; 90 % min. del flusso luminoso dopo 50000 h di durata di vita; LED high power a risparmio energetico con ottima resa cromatica; grado protezione IP20; classe isolamento 1; 220-240 V; incl. convertitore DALI-2; sorgente luminosa non sostituibile; dispositivo di controllo sostituibile da tecnici specializzati autorizzati; senza distorsione;

## Distribuzione della luce



## Disegno prodotto



### Generale

Soffitto | Surface

gold dust | RAL 260-M <sup>1</sup>

Riflettore cromato

IP20

3630 lm

### LED

4000 K

CRI  $\geq 90$

L90 / 50000 h

MacAdam iniziale  $\leq 3$  SDCM

R<sub>g</sub>: 102 | R<sub>f</sub>: 93 | R<sub>f(1-5)</sub>: 92

MR 0.81 | MDER 0.74

### Ottico

wide flood round | angolo del fascio 72°

$\geq 65^\circ$  <3000 cd/m<sup>2</sup>

PstLM  $\leq 1.0$  <sup>2</sup> | SVM  $\leq 0.4$  <sup>2</sup>

### Dati elettrici

DALI-2 | 1 DALI Addr.

classe isolamento 1 | 220-240 V

sistema 34 W

sistema 107 lm/W <sup>3</sup>

### Dati fisici

lunghezza 126 mm | larghezza 126 mm | altezza 90 mm

0.75 kg

<sup>1</sup> Codice RAL  
<sup>2</sup> Valore del prodotto contenitore a pieno carico (non regolato)  
<sup>3</sup> incl. considerazione delle perdite ottiche, delle perdite dell'unità di controllo interna e dell'efficienza del dispositivo operativo

## Istruzioni di montaggio



## Calcolatore di illuminazione



# UNICO Q9 basic

ceiling

090-1Q963D9001



Progetto / Tipo

Appunti

Quantità / Data

## Fattore di manutenzione

Tempo di funzionamento [h]	10 000	20 000	30 000	40 000	50 000
LLMF	0.96	0.95	0.95	0.94	0.93
LSF	1	1	1	1	1

MF	LMF × RSMF × LLMF × LSF	RSMF <sup>a</sup>	Fattore di manutenzione del locale
MF	Fattore di manutenzione	LLMF	Fattore di manutenzione del flusso luminoso
LMF <sup>a</sup>	Fattore di manutenzione dell'apparecchio	LSF	Fattore di sopravvivenza della lampada

<sup>a</sup> Secondo "CIE 97, Maintenance of indoor electric lighting systems", 2005, ISBN 3-900-734-34-8. I valori devono essere determinati dal pianificatore.

## Tipi di interruttori di circuito

Tipo di interruttore automatico	Numero di apparecchi
B10	45
B13	59
B16	72
B20	90
C10	77
C13	100
C16	122
C20	153