

UNICO L3 basic

trimless

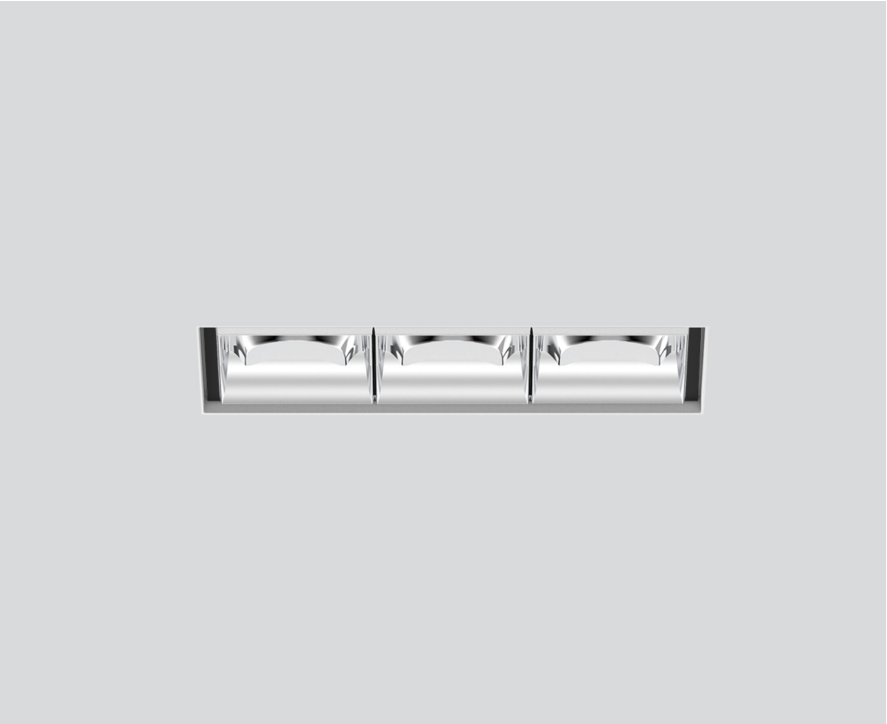
090-7L343A0021 090-7L30100



Progetto / Tipo

Appunti

Quantità / Data



Generale

Soffitto | Incasso

riflettore cromato

IP20

807 lm

LED

2700 K

CRI ≥ 90

L90 / 50000 h

MacAdam iniziale ≤ 3 SDCM

R_g: 101 | R_r: 91 | R₍₁₋₁₅₎: 89

MR 0.56 | MDER 0.51

Ottico

wallwasher

P_{stLM} ≤ 1.0 ¹ | SVM ≤ 0.4 ¹

Dati elettrici

DALI-2 | 1 DALI Addr.

classe isolamento 2 | 220-240 V

sistema 9.8 W

sistema 82 lm/W ²

Dati fisici

senza bordo

lunghezza 122 mm | larghezza 47 mm | altezza 51 mm

0.37 kg

Sagoma

lunghezza 130 mm | larghezza 50 mm

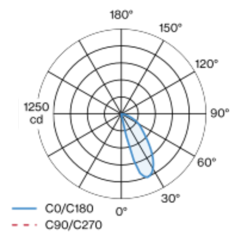
spessore min. del soffitto 12.5 mm | spessore max. del soffitto 25 mm

profondità di incasso 110 mm

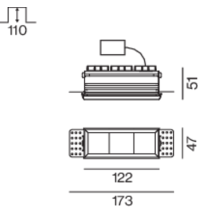
¹ Valore del prodotto contenitore a pieno carico (non regolato)
² incl. considerazione delle perdite ottiche, delle perdite dell'unità di controllo interna e dell'efficienza del dispositivo operativo

Downlight multiplo rettangolare da incasso in alluminio pressofuso; montaggio senza attrezzi con sistema brevettato a moschettone sferico; cassaforma rettangolare; per incasso a scomparsa in soffitti di cartongesso; per soffitti spessore di 12,5/15/20/25 mm; dotato di tre ottiche wallwasher; distribuzione asimmetrica della luce con precise caratteristiche di emissione; riflettore di alta qualità con superficie sfaccettata in alluminio vaporizzato; riflettore cromato; raffreddamento passivo del LED grazie alla geometria ottimizzata del dissipatore; colore della luce 2700 K; binning iniziale MacAdam ≤ 3 SDCM; CRI ≥ 90; 90 % min. del flusso luminoso dopo 50000 h di durata di vita; LED high power a risparmio energetico con ottima resa cromatica; grado protezione IP20; classe isolamento 2; 220-240 V; incl. convertitore DALI-2; scatola di allacciamento per cablaggio passante, tripolare o pentapolare, disponibile come accessorio; accessorio indicato a parte; sorgente luminosa non sostituibile; dispositivo di controllo sostituibile da tecnici specializzati autorizzati; senza distorsione;

Distribuzione della luce



Disegno prodotto



Istruzioni di montaggio



Calcolatore di illuminazione



UNICO L3 basic

trimless

090-7L343A0021 090-7L30100



Progetto / Tipo

Appunti

Quantità / Data

Fattore di manutenzione

Tempo di funzionamento [h]	10 000	20 000	30 000	40 000	50 000
LLMF	0.96	0.95	0.95	0.94	0.93
LSF	1	1	1	1	1
MF	LMF × RSMF × LLMF × LSF		RSMF ^a	Fattore di manutenzione del locale	
MF	Fattore di manutenzione		LLMF	Fattore di manutenzione del flusso luminoso	
LMF ^a	Fattore di manutenzione dell'apparecchio		LSF	Fattore di sopravvivenza della lampada	

^a Secondo "CIE 97, Maintenance of indoor electric lighting systems", 2005, ISBN 3-900-734-34-8. I valori devono essere determinati dal pianificatore.

Tipi di interruttori di circuito

Tipo di interruttore automatico	Numero di apparecchi
B10	18
B16	30
C10	23
C16	36

Componenti

L3 MOUNTING SET trimless

TIPO	L-L-A (MM)	N. ARTICOLO/I
for plasterboard ceilings 12.5/15/20/25 mm	122-47-47	090-7L30100



Accessori di montaggio

THROUGH WIRING CONNECTION BOX

TIPO	L-L-A (MM)	N. ARTICOLO/I
non DIM cavo ø 4 – 12 mm, Linect®-Ready	105-58-30	005-2531110
DALI cavo ø 4 – 12 mm, Linect®-Ready	105-58-30	005-2551110



[*090-7L343A0021 090-7L30100*] I dati tecnici indicati sono valori caratteristici per una temperatura ambiente di 25°C. I dati relativi al flusso luminoso sono inizialmente soggetti a una tolleranza del +/- 10%, quelli relativi alla potenza di allacciamento a una tolleranza del +/- 10% e quelli relativi alla temperatura di colore a una tolleranza di +/- 150 Kelvin. Non si risponde di eventuali refusi ed errori di stampa. Si applicano le condizioni generali di contratto (CGC) della XAL GmbH.

© XAL GmbH · Auer-Welsbach-Gasse 36 · 8055 Graz · Austria · www.xal.com

07.07.2025

2 / 2