

# UNICO L3 basic

trimless

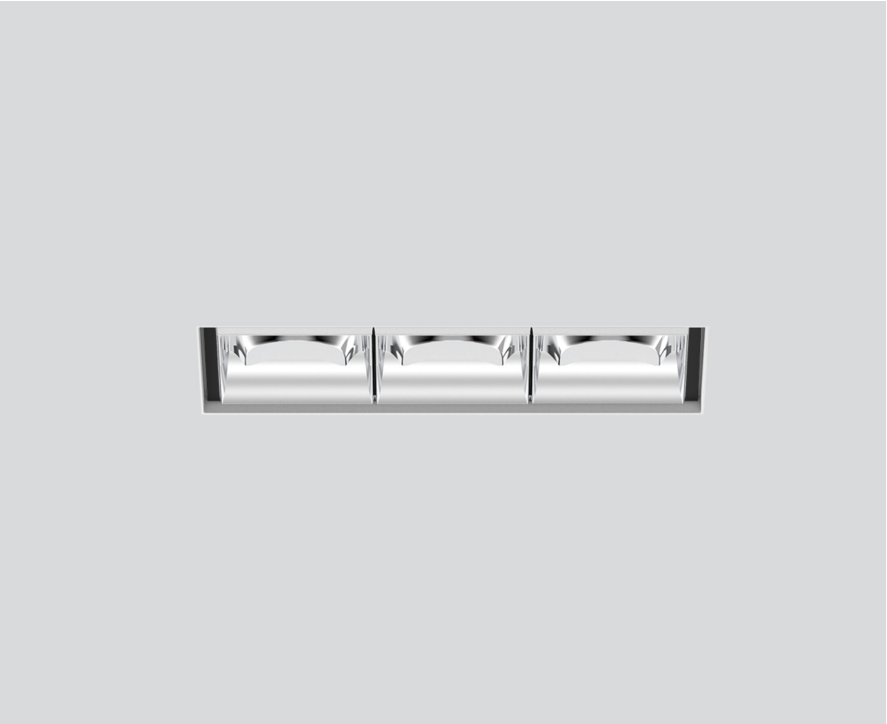
090-7L351A0021 090-7L30100



Progetto / Tipo

Appunti

Quantità / Data



### Generale

Soffitto | Incasso

riflettore cromato

IP20

861 lm

### LED

3000 K

CRI ≥ 90

L90 / 50000 h

MacAdam iniziale ≤ 3 SDCM

R<sub>g</sub>: 100 | R<sub>f</sub>: 92 | R<sub>t-15</sub>: 91

MR 0.64 | MDER 0.58

### Ottico

wallwasher

P<sub>stLM</sub> ≤ 1.0 <sup>1</sup> | SVM ≤ 0.4 <sup>1</sup>

### Dati elettrici

non DIM | 1 DALI Addr.

classe isolamento 2 | 220-240 V

sistema 9.8 W

sistema 88 lm/W <sup>2</sup>

### Dati fisici

senza bordo

lunghezza 122 mm | larghezza 47 mm | altezza 51 mm

0.37 kg

### Sagoma

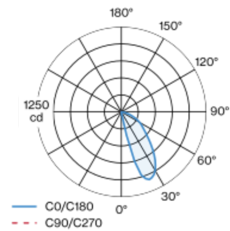
lunghezza 130 mm | larghezza 50 mm

spessore min. del soffitto 12.5 mm | spessore max. del soffitto 25 mm

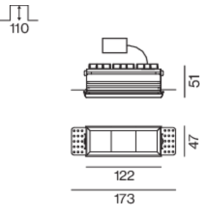
profondità di incasso 110 mm

Downlight multiplo rettangolare da incasso in alluminio pressofuso; montaggio senza attrezzi con sistema brevettato a moschettone sferico; cassaforma rettangolare; per incasso a scomparsa in soffitti di cartongesso; per soffitti spessore di 12,5/15/20/25 mm; dotato di tre ottiche wallwasher; distribuzione asimmetrica della luce con precise caratteristiche di emissione; riflettore di alta qualità con superficie sfaccettata in alluminio vaporizzato; riflettore cromato; raffreddamento passivo del LED grazie alla geometria ottimizzata del dissipatore; colore della luce 3000 K; binning iniziale MacAdam ≤ 3 SDCM; CRI ≥ 90; 90 % min. del flusso luminoso dopo 50000 h di durata di vita; LED high power a risparmio energetico con ottima resa cromatica; grado protezione IP20; classe isolamento 2; 220-240 V; incl. convertitore, non dimmerabile; scatola di allacciamento per cablaggio passante, tripolare o pentapolare, disponibile come accessorio; accessorio indicato a parte; sorgente luminosa non sostituibile; dispositivo di controllo sostituibile da tecnici specializzati autorizzati; senza distorsione;

### Distribuzione della luce



### Disegno prodotto



<sup>1</sup> Valore del prodotto contenitore a pieno carico (non regolato)  
<sup>2</sup> incl. considerazione delle perdite ottiche, delle perdite dell'unità di controllo interna e dell'efficienza del dispositivo operativo

### Istruzioni di montaggio



### Calcolatore di illuminazione

