

# L4

MOVE IT 45

090-9L463EB001



Progetto / Tipo

Appunti

Quantità / Data



## Generale

Soffitto , Binario

nero , RAL 9005 <sup>1</sup>

Riflettore cromato

IP20

1230 lm

inserto ottico 107 lm/W<sup>2</sup>

## LED

4000 K

CRI ≥ 90

L80 / 50000 h

MacAdam iniziale ≤ 3 SDCM

R<sub>g</sub>: 102 , R<sub>f</sub>: 93 , R<sub>f(1-15)</sub>: 92

MR 0.81

MDER 0.74

## Ottico

medium square

angolo del fascio 33°

UGR ≤ 10 , ≥65° <1500 cd/m<sup>2</sup>

P<sub>stLM</sub> ≤ 1.0 <sup>3</sup>

SVM ≤ 0.4 <sup>3</sup>

## Dati elettrici

DALI-2

48 V

apparecchio 13.6 W

inserto ottico 11.5 W

classe isolamento 3

1 DALI Addr.

## Dati fisici

lunghezza 156 mm

larghezza 43 mm

altezza 48 mm

0.4 kg

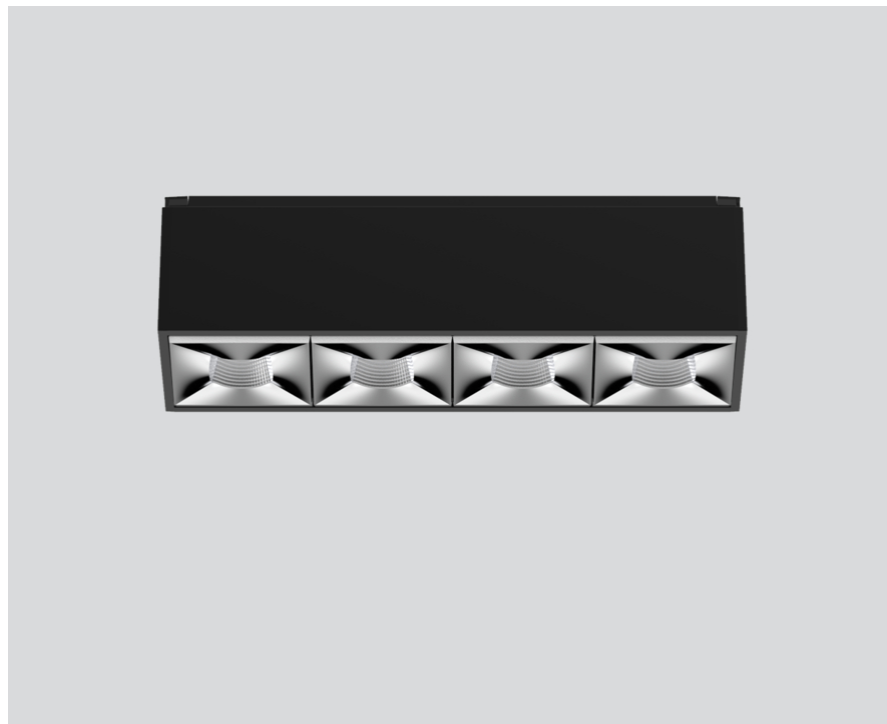
<sup>1</sup> Codice RAL <sup>2</sup> incl. considerazione delle perdite ottiche.

<sup>3</sup> Valore del prodotto contenitore a pieno carico (non regolato)

## Istruzioni di montaggio

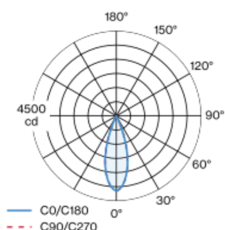


## Calcolatore di illuminazione

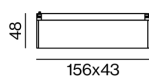


Inserto luce lineare in alluminio; superficie anodizzata nero; inserto luce con installazione e posizionamento tramite supporto+attacco magnetico senza bisogno di attrezzi; a filo del profilo; alimentazione del MOVE IT system attraverso binari elettrificati; protezione hot plug; dotato di quattro ottiche medium square; distribuzione simmetrica della luce con precise caratteristiche di emissione, angolo di emissione di 33°; riflettore di alta qualità con superficie sfaccettata in alluminio vaporizzato; Riflettore cromato; UGR ≤ 10; luce da lavoro adatta a schermi conform. DIN EN 12464-1; luminanza superiore a 65° ≤ 1500 cd/m<sup>2</sup>; raffreddamento passivo del LED grazie alla geometria ottimizzata del dissipatore; colore della luce 4000 K; binning iniziale MacAdam ≤ 3 SDCM; CRI ≥ 90; 80 % min. del flusso luminoso dopo 50000 h di durata di vita; LED high power a risparmio energetico con ottima resa cromatica; grado protezione IP20; classe isolamento 3; 48 V; controllo singolo DALI; comfort visivo con il dimming analogico senza sfarfallio (livello minimo 1%); sorgente luminosa non sostituibile; adatto al MOVE IT 45 set (4 insets per SMALL, 6 per MEDIUM e LARGE, 8 per X-LARGE);

## Distribuzione della luce



## Disegno prodotto





Fattore di manutenzione

Tempo di funzionamento [h]	10 000	20 000	30 000	40 000	50 000
LLMF	0.94	0.91	0.89	0.87	0.84
LSF	1	1	1	1	1

MF	LMF × RSMF × LLMF × LSF	RSMF <sup>a</sup>	Fattore di manutenzione del locale
MF	Fattore di manutenzione	LLMF	Fattore di manutenzione del flusso luminoso
LMF <sup>a</sup>	Fattore di manutenzione dell'apparecchio	LSF	Fattore di sopravvivenza della lampada

<sup>a</sup> Secondo "CIE 97, Maintenance of indoor electric lighting systems", 2005, ISBN 3-900-734-34-8. I valori devono essere determinati dal pianificatore.