

# UNICO Q9 basic

trimless

090-7Q961E0021 090-7Q90100



Progetto / Tipo

Appunti

Quantità / Data



## Generale

Soffitto , Incasso

riflettore cromato

IP20

2850 lm

## LED

4000 K

CRI  $\geq 90$

L90 / 50000 h

MacAdam iniziale  $\leq 3$  SDCM

R<sub>g</sub>: 102 , R<sub>f</sub>: 93 , R<sub>f(1-15)</sub>: 92

MR 0.81

MDER 0.74

## Ottico

medium square

angolo del fascio 32°

UGR  $\leq 10$  ,  $\geq 65^\circ$  <3000 cd/m<sup>2</sup>

## Dati elettrici

non DIM

220-240 V

sistema 29.9 W

sistema 95 lm/W<sup>1</sup>

classe isolamento 2

## Dati fisici

senza bordo

lunghezza 122 mm

larghezza 122 mm

altezza 51 mm

0.83 kg

## Sagoma

lunghezza 130 mm

larghezza 130 mm

spessore min. del soffitto 12.5 mm

spessore max. del soffitto 25 mm

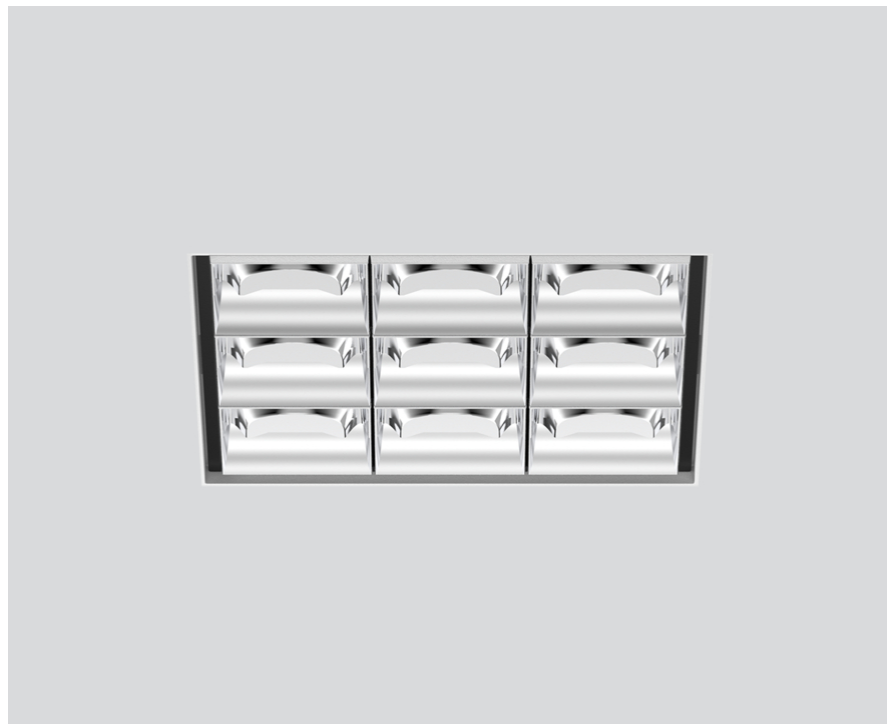
profondità di incasso 90 mm

<sup>1</sup> incl. considerazione delle perdite ottiche, delle perdite dell'unità di controllo interna e dell'efficienza del dispositivo operativo

## Istruzioni di montaggio

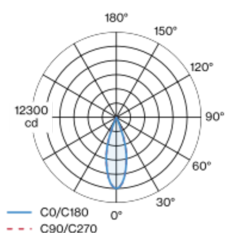


## Calcolatore di illuminazione

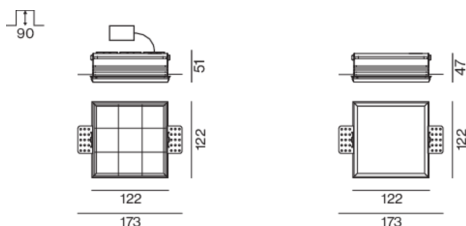


Downlight multiplo quadrato da incasso in alluminio pressofuso; montaggio senza attrezzi con sistema brevettato a moschettone sferico; cassaforma quadrata; per incasso a scomparsa in soffitti di cartongesso; per soffitti spessore di 12,5/15/20/25 mm; dotato di nove ottiche medium square; distribuzione simmetrica della luce con precise caratteristiche di emissione, angolo di emissione di 32°; riflettore di alta qualità con superficie sfaccettata in alluminio vaporizzato; riflettore cromato; UGR  $\leq 10$ ; luce da lavoro adatta a schermi conform. DIN EN 12464-1; luminanza superiore a  $65^\circ \leq 3000$  cd/m<sup>2</sup>; raffreddamento passivo del LED grazie alla geometria ottimizzata del dissipatore; colore della luce 4000 K; binning iniziale MacAdam  $\leq 3$  SDCM; CRI  $\geq 90$ ; 90 % min. del flusso luminoso dopo 50000 h di durata di vita; LED high power a risparmio energetico con ottima resa cromatica; grado protezione IP20; classe isolamento 2; 220-240 V; incl. convertitore, non dimmerabile; scatola di allacciamento per cablaggio passante, tripolare o pentapolare, disponibile come accessorio; accessorio indicato a parte; sorgente luminosa non sostituibile; dispositivo di controllo sostituibile da tecnici specializzati autorizzati; senza distorsione;

## Distribuzione della luce



## Disegno prodotto



[090-7Q961E0021 090-7Q90100] I dati tecnici indicati sono valori caratteristici per una temperatura ambiente di 25°C. I dati relativi al flusso luminoso sono inizialmente soggetti a una tolleranza del +/- 10%, quelli relativi alla potenza di allacciamento a una tolleranza del +/- 10% e quelli relativi alla temperatura di colore a una tolleranza di +/- 150 Kelvin. Non si risponde di eventuali refusi ed errori di stampa. Si applicano le condizioni generali di contratto (CGC) della XAL GmbH.

© XAL GmbH · Auer-Welsbach-Gasse 36 · 8055 Graz · Austria · www.xal.com

04.05.2025

1 / 2

# UNICO Q9 basic

trimless

090-7Q961E0021 090-7Q90100



Progetto / Tipo

Appunti

Quantità / Data

## Fattore di manutenzione

Tempo di funzionamento [h]	10 000	20 000	30 000	40 000	50 000
LLMF	0.96	0.95	0.95	0.94	0.93
LSF	1	1	1	1	1

MF	LMF × RSMF × LLMF × LSF	RSMF <sup>a</sup>	Fattore di manutenzione del locale
MF	Fattore di manutenzione	LLMF	Fattore di manutenzione del flusso luminoso
LMF <sup>a</sup>	Fattore di manutenzione dell'apparecchio	LSF	Fattore di sopravvivenza della lampada

<sup>a</sup> Secondo "CIE 97, Maintenance of indoor electric lighting systems", 2005, ISBN 3-900-734-34-8. I valori devono essere determinati dal pianificatore.

## Tipi di interruttori di circuito

Tipo di interruttore automatico	Numero di apparecchi
B10	30
B16	49
B20	61
B25	76
C10	30
C16	49
C20	61
C25	76

## Componenti

### MOUNTING SET trimless

TIPO	L-L-A (MM)	N. ARTICOLO/I
per installazione in soffitti in cartongesso 12,5/15/20/25 mm	122-122-47	090-7Q90100



### Accessori di montaggio

### MOUNTING SET trimless

TIPO	L-L-A (MM)	N. ARTICOLO/I
per installazione in soffitti in cartongesso 12,5/15/20/25 mm	122-122-47	090-7Q90100



### Accessori di montaggio

### THROUGH WIRING CONNECTION BOX

TIPO	L-L-A (MM)	N. ARTICOLO/I
non DIM cavo ø 4 – 12 mm, Linect®-Ready	105-58-30	005-2531110
DALI cavo ø 4 – 12 mm, Linect®-Ready	105-58-30	005-2551110

