

UNICO Q9 basic

trim

090-7Q961E0021 090-7Q9020W



Progetto / Tipo

Appunti

Quantità / Data



Generale

Soffitto , Incasso

riflettore cromato , RAL9016 ¹

Set di montaggio bianco traffico

IP20

2850 lm

LED

4000 K

CRI ≥ 90

L90 / 50000 h

MacAdam iniziale ≤ 3 SDCM

R_g: 102 , R_f: 93 , R_{f(1-15)}: 92

MR 0.81

MDER 0.74

Ottico

medium square

angolo del fascio 32°

UGR < 10 , $\geq 65^\circ$ <3000 cd/m²

Dati elettrici

non DIM

29.9 W

classe isolamento 2

95 lm/W

Dati fisici

bordo

lunghezza 119 mm

larghezza 119 mm

altezza 48 mm

0.71 kg

Sagoma

lunghezza 130 mm

larghezza 130 mm

spessore min. del soffitto 2 mm

spessore max. del soffitto 25 mm

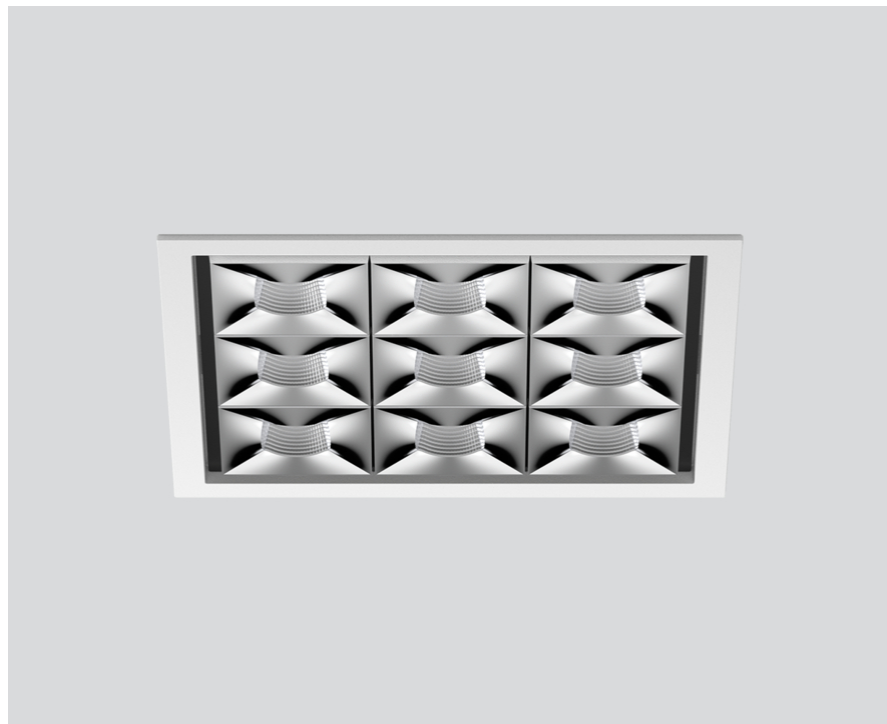
profondità di incasso 90 mm

¹ Codice RAL

Istruzioni di montaggio

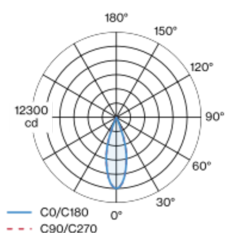


Calcolatore di illuminazione



Downlight multiplo quadrato da incasso in alluminio pressofuso; montaggio senza attrezzi con sistema brevettato a moschettone sferico; cassaforma quadrata; con bordo perimetrale bianco traffico; adatto per soffitti con spessore di 2-25 mm; dotato di nove ottiche medium square; distribuzione simmetrica della luce con precise caratteristiche di emissione, angolo di emissione di 32°; riflettore di alta qualità con superficie sfaccettata in alluminio vaporizzato; riflettore cromato; UGR ≤ 10 ; luce da lavoro adatta a schermi conform. DIN EN 12464-1; luminanza superiore a $65^\circ \leq 3000$ cd/m²; raffreddamento passivo del LED grazie alla geometria ottimizzata del dissipatore; colore della luce 4000 K; binning iniziale MacAdam ≤ 3 SDCM; CRI ≥ 90 ; 90 % min. del flusso luminoso dopo 50000 h di durata di vita; LED high power a risparmio energetico con ottima resa cromatica; grado protezione IP20; classe isolamento 2; incl. convertitore, non dimmerabile; scatola di allacciamento per cablaggio passante, tripolare o pentapolare, disponibile come accessorio; accessorio indicato a parte; sorgente luminosa non sostituibile; dispositivo di controllo sostituibile da tecnici specializzati autorizzati; senza distorsione;

Distribuzione della luce



Disegno prodotto

