

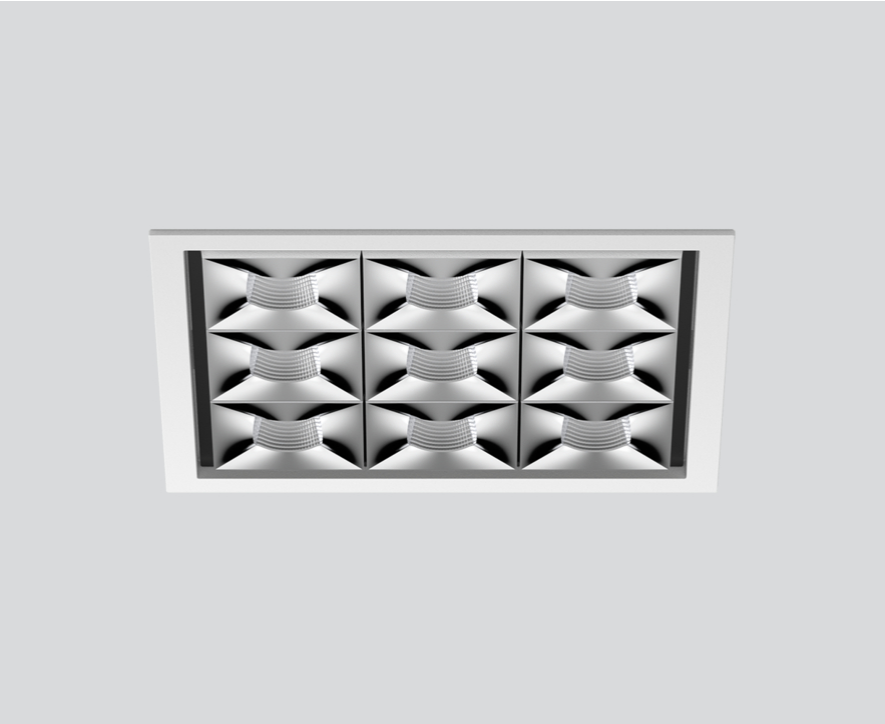
UNICO Q9 basic

trim

090-7Q943E0021 090-7Q9020W



Progetto / Tipo
Appunti
Quantità / Data

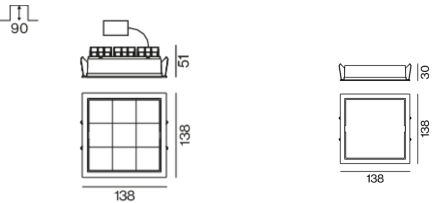


Downlight multiplo quadrato da incasso in alluminio pressofuso; montaggio senza attrezzi con sistema brevettato a moschettone sferico; cassaforma quadrata; con bordo perimetrale bianco traffico; adatto per soffitti con spessore di 2-25 mm; dotato di nove ottiche medium square; distribuzione simmetrica della luce con precise caratteristiche di emissione, angolo di emissione di 32°; riflettore di alta qualità con superficie sfaccettata in alluminio vaporizzato; riflettore cromato; UGR ≤ 10; luce da lavoro adatta a schermi conform. DIN EN 12464-1; luminanza superiore a 65° ≤ 3000 cd/m²; raffreddamento passivo del LED grazie alla geometria ottimizzata del dissipatore; colore della luce 2700 K; binning iniziale MacAdam ≤ 3 SDCM; CRI ≥ 90; 90 % min. del flusso luminoso dopo 50000 h di durata di vita; LED high power a risparmio energetico con ottima resa cromatica; grado protezione IP20; classe isolamento 2; incl. convertitore DALI-2; scatola di allacciamento per cablaggio passante, tripolare o pentapolare, disponibile come accessorio; accessorio indicato a parte; sorgente luminosa non sostituibile; dispositivo di controllo sostituibile da tecnici specializzati autorizzati; senza distorsione;

Distribuzione della luce



Disegno prodotto



Generale

Soffitto , Incasso
riflettore cromato , RAL9016 ¹
Set di montaggio bianco traffico
IP20
2490 lm

LED

2700 K
CRI ≥ 90
L90 / 50000 h
MacAdam iniziale ≤ 3 SDCM
R _g : 101 , R _f : 91 , R _{t(1-15)} : 89
MR 0.56
MDER 0.51

Ottico

medium square
angolo del fascio 32°
UGR < 10 , ≥ 65° < 3000 cd/m²
PstLM ≤ 1.0 ²
SVM ≤ 0.4 ²

Dati elettrici

DALI-2
29.9 W
classe isolamento 2
83 lm/W

Dati fisici

bordo
lunghezza 119 mm
larghezza 119 mm
altezza 48 mm
0.71 kg

Sagoma

lunghezza 130 mm
larghezza 130 mm
spessore min. del soffitto 2 mm
spessore max. del soffitto 25 mm
profondità di incasso 90 mm

¹ Codice RAL

² Valore del prodotto contenitore a pieno carico (non regolato)

Istruzioni di montaggio



Calcolatore di illuminazione

