

UNICO Q9 basic

trimless

090-7Q951A0021 090-7Q90100



Progetto / Tipo

Appunti

Quantità / Data



Generale

Soffitto | Incasso

riflettore cromato

IP20

2740 lm

LED

3000 K

CRI ≥ 90

L90 / 50000 h

MacAdam iniziale ≤ 3 SDCM

R_g: 100 | R_f: 92 | R₍₁₋₁₅₎: 91

MR 0.64 | MDER 0.58

Ottico

wallwasher

Dati elettrici

non DIM

classe isolamento 2 | 220-240 V

sistema 29.9 W

sistema 92 lm/W¹

Dati fisici

senza bordo

lunghezza 122 mm | larghezza 122 mm | altezza 51 mm

0.83 kg

Sagoma

lunghezza 130 mm | larghezza 130 mm

spessore min. del soffitto 12.5 mm | spessore max. del soffitto 25 mm

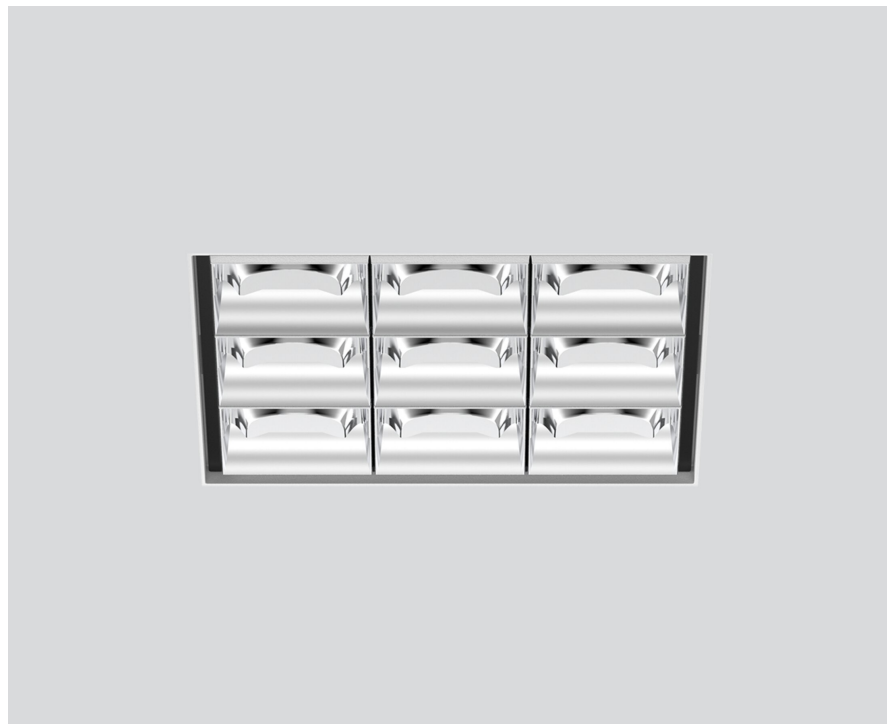
profondità di incasso 90 mm

¹ incl. considerazione delle perdite ottiche.

Istruzioni di montaggio

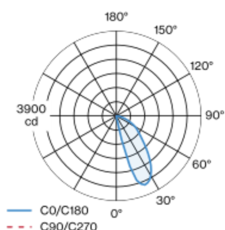


Calcolatore di illuminazione

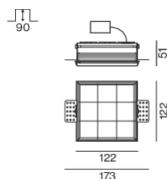


Downlight multiplo quadrato da incasso in alluminio pressofuso; montaggio senza attrezzi con sistema brevettato a moschettone sferico; cassaforma quadrata; per incasso a scomparsa in soffitti di cartongesso; per soffitti spessore di 12,5/15/20/25 mm; dotato di nove ottiche wallwasher; distribuzione asimmetrica della luce con precise caratteristiche di emissione; riflettore di alta qualità con superficie sfaccettata in alluminio vaporizzato; riflettore cromato; raffreddamento passivo del LED grazie alla geometria ottimizzata del dissipatore; colore della luce 3000 K; binning iniziale MacAdam ≤ 3 SDCM; CRI ≥ 90 ; 90 % min. del flusso luminoso dopo 50000 h di durata di vita; LED high power a risparmio energetico con ottima resa cromatica; grado protezione IP20; classe isolamento 2; 220-240 V; incl. convertitore, non dimmerabile; scatola di allacciamento per cablaggio passante, tripolare o pentapolare, disponibile come accessorio; accessorio indicato a parte; sorgente luminosa non sostituibile; dispositivo di controllo sostituibile da tecnici specializzati autorizzati; senza distorsione;

Distribuzione della luce



Disegno prodotto



[090-7Q951A0021 090-7Q90100] I dati tecnici indicati sono valori caratteristici per una temperatura ambiente di 25°C. I dati relativi al flusso luminoso sono inizialmente soggetti a una tolleranza del +/- 10%, quelli relativi alla potenza di allacciamento a una tolleranza del +/- 10% e quelli relativi alla temperatura di colore a una tolleranza di +/- 150 Kelvin. Non si risponde di eventuali refusi ed errori di stampa. Si applicano le condizioni generali di contratto (CGC) della XAL GmbH.

© XAL GmbH · Auer-Welsbach-Gasse 36 · 8055 Graz · Austria · www.xal.com

04.08.2025

1 / 3

UNICO Q9 basic

trimless

090-7Q951A0021 090-7Q90100



Progetto / Tipo

Appunti

Quantità / Data

Fattore di manutenzione

Tempo di funzionamento [h]	10 000	20 000	30 000	40 000	50 000
LLMF	0.96	0.95	0.95	0.94	0.93
LSF	1	1	1	1	1

MF	LMF × RSMF × LLMF × LSF	RSMF ^a	Fattore di manutenzione del locale
MF	Fattore di manutenzione	LLMF	Fattore di manutenzione del flusso luminoso
LMF ^a	Fattore di manutenzione dell'apparecchio	LSF	Fattore di sopravvivenza della lampada

^a Secondo "CIE 97, Maintenance of indoor electric lighting systems", 2005, ISBN 3-900-734-34-8. I valori devono essere determinati dal pianificatore.

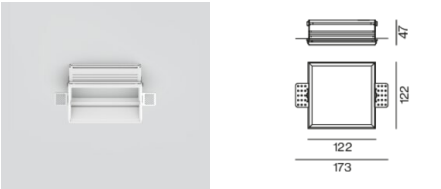
Tipi di interruttori di circuito

Tipo di interruttore automatico	Numero di apparecchi
B10	30
B16	49
B20	61
B25	76
C10	30
C16	49
C20	61
C25	76

Componenti

MOUNTING SET trimless

TIPO	L-L-A (MM)	N. ARTICOLO/I
for plasterboard ceilings 12.5/15/20/25 mm	122-122-47	090-7Q90100



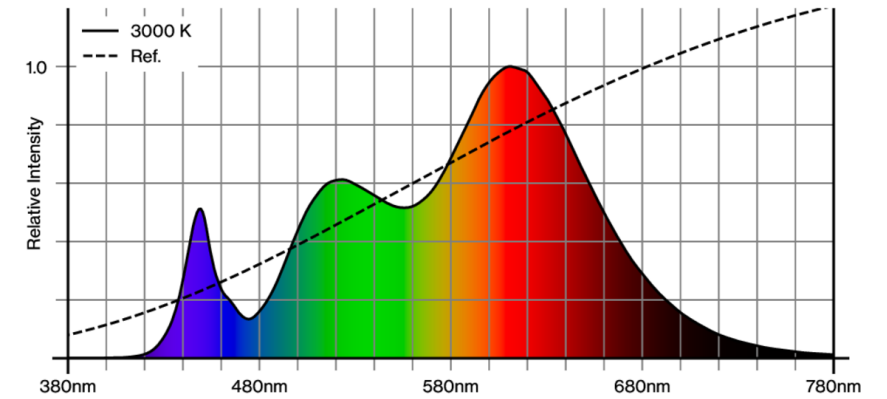
Accessori di montaggio

THROUGH WIRING CONNECTION BOX

TIPO	L-L-A (MM)	N. ARTICOLO/I
non DIM cavo ø 4 – 12 mm	105-58-30	005-2531110
DALI cavo ø 4 – 12 mm	105-58-30	005-2551110



Resa cromatica



UNICO Q9 basic

trimless

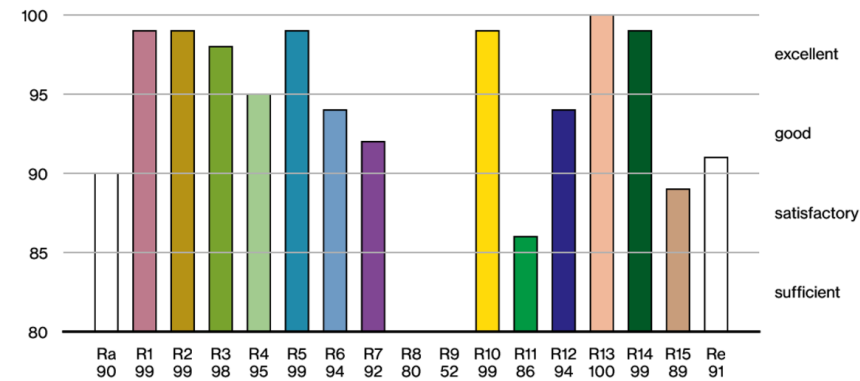
090-7Q951A0021 090-7Q90100



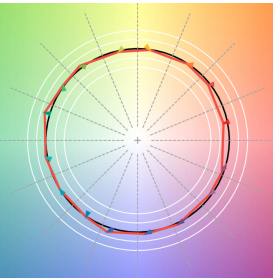
Progetto / Tipo

Appunti

Quantità / Data



TM30 colour vector graphic



The black line represents the black body reference. The red line indicates the results of the test light source. The deviation from the test light source to the reference is shown and is marked by arrows. The shorter the arrows, the higher the color rendering.